

# MANAGEMENT INFORMATIONSSYSTEME

SISTRADO SOFTWARELÖSUNGEN FÜR DIE INDUSTRIE



# DAS UNTERNEHMEN



SISTRADE - Software Consulting, S.A. ist spezialisiert auf die Softwareentwicklung und Beratung von Industrieunternehmen mit einem Schwerpunkt auf die unterschiedlichen Marktsegmente der Druckindustrie. SISTRADE konnte seit dem Jahr 2000 aber auch für zahlreiche Unternehmen aus verschiedenen anderen Industriebereichen maßgeschneiderte IT-Systemlösungen realisieren. Hauptziel ist es dabei zu helfen, Geschäftsprozesse kundenorientiert optimal abzubilden, die Transparenz zur Unterstützung von Entscheidungsprozessen auf allen Ebenen zu erhöhen und eine insgesamt verbesserte Leistung zu erhalten.

## DAS QUALITÄTSPERSPICHEN

NP 4457:2007. Mit der Zertifizierung nach diesem Standard hat SISTRADE den Prozess von Innovation, Forschung und Entwicklung systematisiert. Seit seiner Gründung hat SISTRADE regelmäßig an Forschungsprojekten teilgenommen und dadurch bereits mehrere Auszeichnungen des „National Scientific Systems“ erhalten. Mit großem Interesse an Synergien und einem aktiven Wissenstransfer zwischen Hochschulen und der Wirtschaft initiiert SISTRADE fortgesetzte kreative Entwicklungsprozesse.

SISTRADE ist ebenfalls nach ISO 9001:2008 zertifiziert. Höchste Kundenzufriedenheit und der Anspruch, Produkte und Dienstleistungen für die Kunden stets auf hohem Qualitätsniveau anzubieten, sind die Leitlinien auf dem Weg zur Verwirklichung dieses kontinuierlichen Verbesserungsprozesses.

## DER PARTNER- UND TEAMANSATZ

SISTRADE ist aktiver Teil in einem professionellen Partner-Netzwerk. Führende Repräsentanten der IT-Industrie sind dabei wichtige strategische Entwicklungspartner. Die Mitgliedschaft und das Engagement in Branchenverbänden ermöglicht intensiven Kontakt mit aktuellen Themen der Märkte.



## UNSERE GLOBALE PRÄSENZ

### SISTRADE PORTO

Travessa da Prelada, 511  
4250-380 Porto, Portugal  
T. +351 226 153 600  
F. +351 226 153 699  
porto@sistrade.com

### SISTRADE MADRID

Parque Empresarial La Moraleja  
Avenida de Europa 19 3º A  
28018 Madrid, Spain  
T. +34 917 932 166  
madrid@sistrade.com

### SISTRADE PARIS

Zone Orlytech Batiment 516  
1 allée du commandant Mouchotte  
Paray-Vieille Poste  
91550 Paris - France  
T. +33 (0) 1 73 05 22 19  
paris@sistrade.com

### SISTRADE WARSAW

Al. Niepodleglosci 69, 7<sup>a</sup> floor  
02-626 Warsaw, Poland  
T. +48 606 744 996  
warsaw@sistrade.com

### SISTRADE LJUBLJANA

Rozna dolina, Cesta II/29,  
1000 Ljubljana, Slovenia  
T. +386 40 646 753  
ljubljana@sistrade.com

### SISTRADE ISTANBUL

Dikilitas Mah. Hakkı Yeten Cad. Selenium  
Plaza Carsi Sit. Blok No:10/C K:6  
34349 Besiktas, Istanbul, Turkey  
T. +90 212 381 87 35  
istanbul@sistrade.com

Der enge Austausch mit den produzierenden Unternehmen ist Ausdruck partnerschaftlichen Verständnisses und ist nicht zuletzt entscheidend für die visionäre weitere Entwicklung von SISTRADE.

Das Team bei SISTRADE besteht aus erfahrenen Beratern und Softwareentwicklern, die die Geschäfts- und Fertigungsprozesse ihrer Kunden bestens kennen.

Auf Basis der umfangreich web-basierten, modularen Softwarearchitektur werden effiziente Lösungen für die global agierenden Kunden entwickelt, die einen wesentlichen Beitrag zu deren Geschäftserfolg leisten.

## DIE UNTERNEHMENSWERTE UND KULTUR

Die konsequente Verwendung aktueller Technologien ist Grundlage für moderne und führende Systemlösungen. Management und Mitarbeiter definieren gleichermaßen das zielgerichtete Streben nach Innovation, das gemeinsame Handeln und gegenseitige Unterstützung sowie den gelebten Teamgeist als wichtigste Werte. Dieses gemeinsame Werteverständnis wird in der engen Zusammenarbeit gelebt und beeinflusst die erfolgreiche Unternehmensentwicklung nachhaltig.

## DIE MISSION

SISTRADE strebt eine partnerschaftliche Kundenbeziehung als eine wichtige Basis für den gemeinsamen nachhaltigen Erfolg an. Die vertrauensvolle, professionelle Zusammenarbeit und der Einsatz innovativer Technologien schafft kundenbezogene Lösungen mit einem unmittelbaren Nutzen für die Unternehmen. SISTRADE entwickelt mit seinen Partnern und Kunden eine globale Wachstumsperspektive, die Mehrwert für alle Beteiligten erbringt.

# TECHNOLOGIE

## Sistrade® ALS TABLET-APPLIKATION

Alle Funktionen von Sistrade sind nun auch auf dem Tablet erhältlich! Es ist einfach, aber gleichzeitig leistungsfähig und wirkungsvoll. Ob Anfragebearbeitung, Kalkulation, Angebot, Produktionsplanung, oder CRM, Materialien bestellen, Lagerbestände einsehen, Rechnungen erstellen, bis zur Auslieferung. Sie planen und steuern, wo immer Sie gerade sind. Es ist so einfach und bequem. Sie werden es Lieben!

## KOMPLETTES ERP

Sistrade® deckt alle Anforderungen Ihrer Firma ab. Kalkulation, Produktion, Auftragsmanagement, Einkauf, Lieferanten, Terminierung, CRM, Buchhaltung, Rechnungswesen, Business Intelligence und viele andere Funktionen eines MIS|ERP-Systems.



## CLOUD COMPUTING

Sistrade® Software ist 100% webbasiert. Lizenzen kaufen, in Server investieren? Das kann der Vergangenheit angehören. Die kapazitätsbindende Beschäftigung mit Hard- und Software oder die Konzentration auf Wartungsprobleme könnte damit ein Ende haben. Stattdessen Konzentration auf das eigene Kerngeschäft. Sistrade® Software ist verfügbar über das öffentliche oder ein privates Cloud-Netzwerk.

## CROSS-PLATFORM

Sistrade® Software läuft auf PC / MAC / Tablet/ Windows / iOS / Android. Die Anwendung ist damit ganz einfach und gleichzeitig sehr leistungsfähig. Alle Funktionen des Sistrade® MIS|ERP sind für die Anwender auf den unterschiedlichen Gerätetechnologien zu bedienen.



## ULTIMATIVE TECHNOLOGIE

Microsoft SQL mit relationaler Datenbank ist die Basis für Server und Softwarelösungen von Sistrade. Die Systeme sind eine sichere und zuverlässige Plattform, ideal für das Datenmanagement und -analyse. Die SQL-Technologie gewährt fundamentale Vorteile für die Datenspeicherung und den simultanen Zugriff durch viele Nutzer. Ein echter Mehrwert für eine effektive und transparente Prozessorganisation.



## INDUSTRIE 4.0

Sistrade® MIS|ERP ist in Verbindung mit Industrie 4.0 noch effizienter. Auch das Manufacturing Execution System (MES) kann im ERP über die Cloud integriert werden. Es erlaubt die Verbindeung mittels mobiler Geräte für die Produktionsdatenerfassung und hilft den Prozeß der papierbasierten Dokumentation zu reduzieren. Die Nutzung von Modulen, wie Business Intelligence (BI) ermöglicht die Datenanalyse in Echtzeit und die Funktion SmartStatistics kann umfangreiche Auswertungsvorhaben (Big Data) wesentlich beschleunigen und vereinfachen. Entscheidungsprozesse für eine optimierte Steuerung von Administration und Produktion werden somit zielorientiert und objektiv unterstützt. Sistrade® MIS|ERP verfügt über weitreichende Lösungen, um das angestrebte Automatisierungsniveau und die Vernetzung gemäß den Anforderungen von Industrie 4.0 umfänglich zu erfüllen.

## INTERNET APPLIKATION

Die Sistrade® MIS|ERP Lösung ist eine web-orientierte Lösung und erlaubt den Daten-Zugriff von überall auf der Welt sobald eine Internet-Verbindung und ein Internet-Browser verfügbar sind.

## Sistrade® MIS|ERP SOFTWARE IST VIELSPRACHIG

Die Sistrade® MIS|ERP Software ist bereits in vielen Sprachen zur Anwendung im Simultanbetrieb realisiert, womit eine wichtige Grundlage für die erfolgreiche Verbreitung auf internationalen Märkten gelegt wurde.







## AUFTRAGSMANAGEMENT & KALKULATION

- Kalkulations-/Angebotsmanagement
- Dynamische Preislisten
- Umfangreiches Auftragsmanagement
- Mehrstufige Lieferpläne je Auftrag
- Beliebige Anzahl Lieferadressen
- Abrechnung von ergänzenden Leistungen welche nicht im Auftrag definiert waren
- Kunden-Rechnungs-Management
- Provisionswesen für Vertreter und Agenturen
- Verkaufsprovisionen für Verkäufer
- Direkter E-mail-Versand, mit Nachricht in Datenbank
- Möglichkeit Dateien im Auftrag anzuhängen (Bestellung, Muster, Bilder vom Kunden)
- Versandmanagement und Steuerung
- Abschluss der Leistung mit Lieferschein

## ADMINISTRATION & FINANZEN

- Rechnungswesen für Kunden und Lieferanten
- Provisionswesen für Vertreter und Agenturen
- Verkaufsprovisionen für Verkäufer
- Gebührenabrechnung
- Kontenverwaltung Kreditoren/Debitoren
- Bilanzen
- Gehaltmeldungen
- Gehaltsüberwachung
- Bankmanagement
- Kontenführung – allgemein und analytisch



# LÖSUNGEN

## PERSONAL – MANAGEMENT

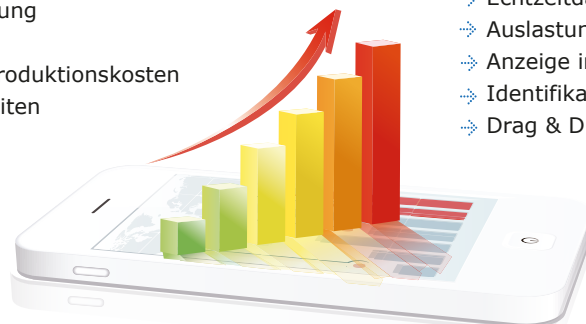
- Mitarbeiter-Management
- Abwesenheiten, Überstunden und Urlaubsverwaltung
- Lohn- und Gehaltsverarbeitung
- Lohn- und Gehaltszahlung
- Lohn- und Gehaltssimulation
- Spesen- und Vertragsmanagement
- Einstellungs- und Auswahlmanagement
- Personalbetreuung und medizinische Untersuchungen
- Leistungs- und Entwicklungsmanagement
- Gesetzliche Statistiken und Berichte
- Interne Statistiken und Berichte für das Management

## LAGER & EINKAUFSMANAGEMENT

- MRP – Materialbedarfs Planung
- Interaktives Management der Lieferanten
- Definition von dynamischen Preislisten nach Material/Artikel und je Lieferant
- Anmeldeanfrage der berechtigten Nutzer und Autorisieren beim Prozessverantwortlichen
- Erstellung interner Anfragen durch Auswahl genehmigter Aufträge
- Management Lieferantenverträge
- Ausgang von Lagerpositionen und Retourbelegen, sowie Lieferscheine
- Organisation und Verwaltung Fremdfertigung
- Bearbeiten/Ausfertigen von abgestimmten/genehmigten Bestellaufträgen
- Inventur mit Übersicht von Bestand, Bestellungen, Verbrauch und Lagerberichtigung
- Freigabe der Materialkosten nach Bereich und Fertigungsphase
- Terminierung Lieferlisten, Material für Lieferungen
- Mindestlagerbestand, Bestellmengen
- Jahresend-Inventur und Lagerregulierung
- Standort Management
- Management mehrerer Lager
- Anfrage für Fremdfertigung aufgrund des Auftrags
- Erfassung und Steuerung der Lieferanten-Rechnungen

## PRODUKTIONS-MANAGEMENT

- Organisation der Fertigungsprozesse
- Planung und Steuerung der verschiedenen Fertigungsstufen
- Auftragsverfolgung in der Produktion
- Terminierung Verfügbarkeit und Bereitstellung der Materialien in den Lagern
- Produktivitätsanalyse nach Bereich, Linie, Maschine und Mitarbeiter
- Reduzierung von Fertigungskosten
- Produktionsplanung
- Simulation der Produktionsplanung
- Produktions-Controlling
- Analyse und Optimierung der Produktionskosten
- Aktualisierung der Fertigungszeiten



## VERWALTUNG ANLAGEVERMÖGEN

- Automatisches Abschreibungsmanagement
- Direkte Integration mit Buchhaltung
- Neubewertungen
- Re-Investitionen
- Individuelle Anlagenübersichten
- Anlagenverzeichnis
- Abschreibungsplan
- Abschreibungen
- Veräußerungen, Stilllegungen, Aufteilungen, Reparaturen



## TERMINIERUNG

- Planungsunterstützung durch Simulation von alternativen Produktionswegen
- Leistungs- oder Aktivitätenplanung
- Echtzeitdarstellung von Beginn und Ende der Produktion
- Auslastungsanalyse und Maschinenverfügbarkeit
- Anzeige in Gantt-Charts
- Identifikation Fertigungsstatus durch Farbcodes
- Drag & Drop der Prozesse

## FERTIGUNGSSTEUERUNG (MES – SCADA)

- Einfache Darstellung des Standort-Layouts
- Parametrisierung der Ressourcen zur Überwachung
- Freie Definition der Informationen zur Beobachtung je Maschine
- Parametrisierung von Meldungen und Warnhinweisen
- Verbindung mittels geschütztem Kommunikationsprotokoll
- Sammlung Produktionsdaten ergänzt mit industrieller Automatisierung
- Web-basierte industrielle Fertigungsüberwachung
- Geschwindigkeit der Maschinen in grafischer Darstellung
- Rohmaterialverbrauch
- Geschwindigkeitsverlauf / Historie
- Monitoring des Status jeder Ressource/Maschine in Echtzeit mittels individuellem Cockpit
- Echtzeit-Erfassung und Datensammlung mit Beginn und Ende der Aktivitäten in der Produktion
- Leistungen nach Produkttyp
- Leistungen nach Maschine
- Gesamtdarstellung Wirkungsgrad von Maschinen (O.E.E.)



## MOBILE LAGERVERWALTUNG

- Material- / Wareneingang
- Automatische Identifikation und Registrierung des Packstückgewichtes
- Materialausgang zur Produktion
- Materialrücklauf von Produktion
- Versand
- Erstellung Packlisten
- Inventur
- Lageraktualisierung
- Los Aufteilungen / Einheiten
- Lokalisierung Lagerplatz
- Lokalisierung Verpackungen



## BALANCED SCORECARDS

- Kennzahlen für Produktivität und Leistungsfähigkeit des Unternehmens
- Identifizierung und Definition aller Geschäftsprozesse
- Definition und Verfolgung von Leistungs-Indikatoren
- Erstellung Scorecards für unterschiedliche Betrachtungen und Analysen
- Definition von Prozessen und Benchmarking

## E-BUSINESS

- Angebotsverfolgung nach Kundendaten
- Verwaltung Angebotsanforderungen, kunden- wie vertriebsseitig
- Auftragsstatus - Suche und Abfragen nach verschiedenen Kriterien
- Preisaktualisierung durch die Lieferanten
- Bestellstatus und Vorhersage Lieferzeitpunkt über das Internet



## ANLAGENWARTUNG

- Steigerung der Effizienz
- Einführung eines autonomen Wartungssystems beim Bedienpersonal
- Auto-Reparatur
- Vorbeugende optimierte Planung
- Steigerung der Lebensdauer von Anlagen
- Maßnahmenplanung zur Verbesserung der Maschinenleistung
- Einführung eines geplanten Wartungssystems
- Automatische Erstellung von Anfragen für geplante Wartung
- Manuelle oder automatische Programmierung der Wartung
- Erstellung der Wartungsaufträge und deren Ergebnisse
- Statistik über Störungen, Events und Problemursachen

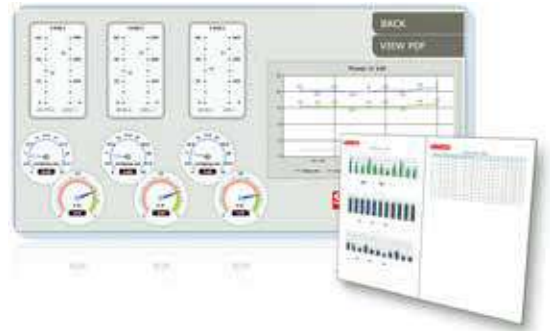
## QUALITÄTSSTEUERUNG

- Definition von Qualitätsstandards
- Qualitätsplan und Prüfkriterien für jedes Basismaterial
- Aufzeichnung und Regelung der System- und Maschinenkalibrationen
- Qualitätssteuerung Materialien je Prozessstufe
- Prozess-Management bei Qualitätsabweichungen (Non-Conformities)
- Management der Qualitätskosten und Integration mit dem Rechnungswesen

# LÖSUNGEN

## ENERGIEMANAGEMENT

- Echtzeit-Statusinformation je Ressource
- Überwachung Energieverbrauch der Maschinen via web-browser
- Statistische Auswertung von Kennzahlen
- Statistische Darstellung von Prozesszuständen und Problemfeldern
- Historie der Energiekosten je Produktionszyklus
- Vergleiche von Prozessen und Produktionslinien
- Graphische und analytische Auswertungen
- Umfangreiche Möglichkeiten von Detailauswertungen



## UMWELTASPEKTE

- Analysen von Material- und Energieeinsatz
- Umwelt- bzw. ökologische Leistungsbilanz
- Verbrauchs- und Emissionsübersichten
- Energiebilanz unterschiedlicher Unternehmensteile
- Berechnungsmodelle für den ökologischen Fussabdruck des Unternehmens
- Identifizierung von Umweltthemen und -aspekten
- Identifizierung von umweltrelevanten Themen und Verbesserungsmöglichkeiten
- Berechnung und statistische Darstellung zur Umweltbilanz
- Determinierung der ökologischen Entwicklungsziele des Unternehmens



## WEB2PRINT

- Lösungen für E-commerce
- Einfache und bedienerfreundliche Schnittstelle
- Einfache Konfiguration und Funktionalität
- Online Produktgestaltung
- Sicherer Online-Bezahlvorgang
- Daten von Kunden hochladbar

## BUSINESS INTELLIGENCE

- Umfassende Analysen & Übersichten (dashboards)
- Spezifische Auswertungen und Analysen
- Analyse Verkauf und Margen
- Analyse zu Materialklassen und den Hauptlieferanten
- Analyse der Fertigungsaufträge (z.B. Kostenübersicht, -vergleiche)
- Export von Auswertungen/Übersichten in XML, CSV, PDF, MHTML, Excel, TIFF und Word files



## SMARTES STATISTIKMODUL

- Analytische Auswertungen mit der Verknüpfung mehrerer Übersichten
- Indikatoren für jeden funktionalen Bereich des ERP:
  - Akkumuliertes Verkaufsvolumen
  - Lagerbestände und -belegungsübersicht
  - Bestätigte Fertigungsaufträge in der Produktion
  - Ganzheitliche Prozeffizienz (OEE) - Qualität, Leistung, Kapazität
  - Selektive Übersichten für Debitoren und Kreditoren in der Buchhaltung
  - Personal Management – Einsatz und Leistungsübersichten



## ORGANISATIONSENTWICKLUNG

- Organisation Betriebliches Vorschlagswesen
- Dokumentation der Vorschläge
- Bewertung der Vorschläge
- Ermittlung des Nutzens für das Unternehmen
- Planung und Verfolgung von Umsetzungsmassnahmen
- Definition Erfolgsindikatoren für Projektzweck und -ziel
- Identifikation verantwortlicher Mitarbeiter und Budget für das Projekt



# MARKTSEGMENTE - PRINT MEDIEN UND VERPACKUNG

## OFFSET- UND AKZIDENZDRUCK

Sistrade® ist eine spezialisierte Lösung für den Akzidenz-Offsetdruck und erfüllt die Anforderungen und Besonderheiten der grafischen Industrie, welche in diesem Bereich vor allem Werbemittel, Broschüren, Zeitschriften, Bücher, Kalender und Akzidenzen produzieren. Die Applikation ist vollständig kundenspezifisch anpassbar und aufgrund der modularen Architektur sehr flexibel.

- Kalkulation aller relevanten Produkt- und Auftragsstypen wie Magazine, Broschüren, Kataloge, Hardcover Bücher, etc.
- Papier Management
- Detaillierte Kalkulation der Auftragskosten
- Vergleich unterschiedlicher Szenarien
- Simulation weiterer Auflagen
- Workflow für Angebotsfreigabe
- Spezielle Funktion zur Kalkulationsanalyse der Margen und Detaildaten
- Angebots E-mailing zum Kunden



## VERPACKUNGSDRUCK

Sistrade® präsentiert eine ERP-Lösung für die Druckindustrie und bietet insbesondere den Unternehmen der Verpackungsbranche, die Faltschachteln und Displays aus Karton- und Wellpappe produzieren, ein wirklich ausgereiftes Softwaresystem. Die spezifischen Anforderungen, das breite Produktportfolio und die sehr vielfältigen Produktionstechnologien im Verpackungsdruck sind im Hinblick auf ein voll integriertes Softwaresystem eine echte Herausforderung. Sistrade® MIS|ERP ist bei zahlreichen Kunden mit jeweils individueller Systemkonfiguration installiert und erfolgreich in Betrieb. Dabei sind branchenspezifische Produkt- und Produktionsstandards bereits weitestgehend in der Software berücksichtigt oder können einfach integriert werden.

- Basiert auf den Standards von ECMA und FEFCO und ermöglicht somit eine effiziente Kalkulation all dieser Produkttypen
- Automatische Nutzenberechnung und Ausschüssen
- Eingabe der Verpackungsmaße
- Berücksichtigung Karton-Laufrichtung
- Import und die Verwaltung aller CAD / DXF-Dateien
- Simulationen in 2D und 3D



## FORMULAR UND UMSCHLAGPRODUKTION

- Angebotskalkulation von Endlosformularen und Umschlagproduktion
- Automatische Nutzenberechnung und Ausschüssen
- Umfassende Produkt- und Prozessdatenerfassung

## SICHERHEITSDRUCK

- Lückenlose genaue Verfolgung sicherheitsrelevanter Materialien
- Vollständige Dokumentation des Materialfluss mit jeweiligen Protokollstandards
- Zugriffssicherung durch verschlüsselte Nutzererkennung, Passwort (encrypted)
- Verschlüsselte Datenübertragung in der Unternehmens-Cloud
- Echtzeit-Lokalisierung aller Auftragsmaterialien (track&trace)
- Gesicherte und registrierte mobile Lagereinheiten (verschiessbar)

## VERLAGSDRUCK

- Kalkulation von Produktionen (Eigene Herstellung oder Lohndruck)
- Technische Datenspezifikation für redaktionelle Planung
- Detaillierte Kalkulation von Kosten
- Workflows für Freigaben
- Steuerung von Lohndruck-Prozessen
- Preislistenstellung und Verwaltung
- Automatische Berechnung und Ausschliessprozesse
- Dokumentenverfolgung
- Unterstützte Redaktions-/Produktionsplanung

## DIGITALDRUCK

- Einfache Kalkulation von unterschiedlichsten Produkttypologien
- Automatisches Ausschüssen, Sammel-, Mischformen
- Vergleich und Prozessauswahl inkl. Weiterverarbeitungsprozesse
- Optimierung Materialeinsatz
- Kosten- und Margenübersicht





# MARKTSEGMENTE - ETIKETTEN & FLEXIBLE VERPACKUNG

## FLEXIBLE VERPACKUNGEN

Sistrade® bietet eine ERP-Lösung für die Druckindustrie und versorgt speziell mit dieser Lösung Unternehmen, die flexible Verpackungen produzieren. Die Hauptproduktionsverfahren sind hier Flexo- und Tiefdruck. Sistrade® MIS|ERP unterstützt im Standard bereits einen Großteil der Produkt- und Prozessspezifikationen (Leistungswerte, Prozessabläufe usw.), so daß eine kundenorientierte Adaption vergleichsweise schnell erfolgen kann.

- Spezielle Kalkulation für Flexo- und Tiefdruck
- Technische Datenblätter und Leistungswerte für Folienextrusion,
- Druck, Finishing
- Grafische Prozessdarstellung
- Unterstützte Fertigung Photopolymerplatten



## FOLIENEXTRUSION

- Automatische Datenerfassung vom Extruder
- Steuerung und Prozesskontrolle von Rohmaterialien und Formulierung
- Auto-Erkennung bei System-/Produktionswechsel
- Kontinuierliche Prozess- und Produkt-Qualitätskontrolle
- Umfassende Prozess- und Leistungsüberwachung (OEE)

## ETIKETTENDRUCK

Sistrade® bietet eine ERP-Lösung für die Druckindustrie und ist speziell für die Unternehmen im Bereich Etikettendruck mit all seinen Produktvarianten, von Selbstklebe-, über Shrink-sleeve-, bis hin zu Tickets uvam ein weltweit anerkannter Softwarepartner. Sistrade® MIS|ERP für Etikettendruck steuert den gesamten Fertigungsprozess mit Drucken/Direktrprägen, Heiß- und Kaltfolienprägen, Schneidapplikationen, Auf- und Umwickeln sowie alle Funktionen der Vorstufe und Auslieferung.

- Umfassende Kalkulations- und Angebotserstellung für alle
- Etikettenformen
- Definition für Stanzen und Prägen
- Zylindermanagement und Stanzformverwaltung
- Definition der Bearbeitung
- Definition der Versionen
- Drucken / Direktrprägen
- Leistungen und Materialien
- Kostenkalkulation und Angebot
- Angebots-Kalkulation basiert auf verfügbaren Stanzblechen oder Neuen
- Verbrauch an Papier, Laminationsfilm und Kaltprägeband
- Simulation von Szenarien (Kombination von Stanzalternativen und Maschinen)
- Identifikation von Etiketten mit gedruckten Barcodes des GS1 Standards



## TEXTILETICKETTEN

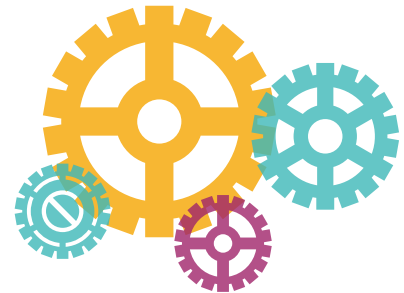
- Definition und Kalkulation aller Arten von Textiletiketten und Bändern; mit und ohne Webleiste, mit und ohne Beschriftung
- Automatische Kalkulation der Bänderzahl pro Rapport im Webstuhl
- Definition und Voreinstellung Webparameter

# MARKTSEGMENTE - VERSCHIEDENE INDUSTRIEBEREICHE

## VERSCHIEDENE FERTIGUNGSINDUSTRIEN

Die Sistrade® Softwarearchitektur und die modulare Konzeption erlaubt eine sehr flexible Systemgestaltung, insbesondere für Industriebereiche, die mit traditionell geprägten Managementsystemen keine sinnvollen Anwendungen erhalten bzw. sehr umfangreich und teuer in der Anpassung sind. Sistrade® legt in seiner Softwareentwicklung eine klare und logische Prozeßorientierung zugrunde, weshalb unterschiedlichste Fertigungsverfahren sehr gut und schnell adaptiert werden können.

- Auftragsmanagement, Kalkulation, Einkauf, Warenwirtschaft, Buchhaltung und weitere Geschäftsprozesse werden branchen- und kundenspezifisch angepasst
- Erhöhung der Produktivität
- Automatisierung der Industrieprozesse
- Betriebsdatenerfassung und direkte Maschinenanbindung
- Produktionskontrolle und Supervision



## METALLVERARBEITENDE INDUSTRIE

- Definition der Parameter der Artikeldaten, wie z.B., Stahltyp, Materialtyp, Kategorie und viele weitere
- Definition Produktstruktur, mit Spezifikation des Projekts und der Bauteile des Auftrags
- Definition der Leistungsstruktur
- Möglichkeit Formeln in das technische Datenblatt einzubinden
- Management von Derivativen und Abfall
- Möglichkeit bei Fertigungszeiten die notwendigen Wartezeiten einzubinden und in der Planung der Produktion zu berücksichtigen
- Management der Seriennummern

## TEXTILINDUSTRIE

- Struktur von Multi-level Produkten, individualisiert einstellbar Projekt für Projekt
- Baumstruktur und komplexe Einheiten mit unlimitierter Zahl an Knoten und Ebenen
- Projektmanagement
- Faktenblatt von Einzelheiten mit direktem Link zur Web-Cam für Produkt-Bild-Erkennung
- Steuerung von Rohmaterial als Los eines Artikels
- Identifikation von Halbfabrikaten und Fertigware

## NAHRUNGSMITTELINDUSTRIE

- Grafisches Überwachungssystem der Abfülllinien
- Echtzeit-Monitoring der Plandaten gegen laufende Produktionsdaten
- Automatisches Zähl-System für Produktion
- Erfassung von kritischen Punkten des Prozesses
- Index der Schicht-Produktivität
- Management von Produktdatenblättern
- Ablaufplanung der Produktionsaufträge nach Fertigungslinie
- Anzeige der wöchentlichen Planung auf den installierten Sammelterminals im Produktionsbereich
- Kalender mit wöchentlichen Daten



## KABELINDUSTRIE

- Umfassendes System integrierter Qualitätskontrolle sowie Umwelt- und Arbeitssicherheit
- Prozesskontrolle während aller Fertigungsstufen inkl. Überwachung und Dokumentation der Leistung.
- Vollständige Materialverfolgung bis zur ausgelieferten Rolle

## ZUSATZLEISTUNGEN

- Dokumenten Management
- Projektmanagement
- iProcurement
- Content Management
- CRM, Workflow und Marktportal u.a.m.



# PROJEKT-DIENSTLEISTUNGEN

## IMPLEMENTIERUNGSMETHODE

Die SISTRADE - MIPS<sup>©(1)</sup> Methode hat eine Menge an Implementierungs- und Projekt- managementregeln, die helfen, evtl. Risiken zu minimieren und sowohl Finanz- wie Mitarbeiter- und Zeitressourcen zu optimieren. Es ist mehr als eine Methode, es ist der "way of life" bei Sistrade, mit einer Anzahl von Regeln und Werten, die das Unternehmen beeinflussen. Hierdurch werden alle Projekt-Installationen systematisch eingeführt und die Unternehmensziele mit einer kontinuierlichen Verbesserung erreicht.

Alle Aktivitäten, welche im Projekt benötigt werden, unabhängig wer sie ausführt, werden in einem Zeitplan organisiert, um eine ruhige und seriöse Umsetzung der Aufgaben zu garantieren, basierend auf einer effektiven Kommunikation zwischen Kunde und Sistrade.

<sup>(1)</sup> MIPS - Sistrade Project Implementation Methodology



## KUNDENPFLEGE

Mit dem Ziel des Managements und der aktiven Kundenpflege, in dem der Fokus auf Kundenzufriedenheit liegt, hat Sistrade das "Sistrade-Kunden Call-Center" für ein aktives Kunden-Beziehungs-Management eingeführt. Dieses Center ist in einer Anzahl mehrerer Prozesse organisiert und in unser Geschäftsmodell (Geschäfts-Prozess-Management) integriert.

Unsere Hauptziele sind:

- Erfassen aller Kundenkontakte mit dem Ziel alle Aktivitäten und Vorgänge mit einem Kunden zentral zur Verfügung zu haben
- Handling aller Kundenreklamationen
- Erfüllen der Kundenanforderungen und Wünsche so schnell als möglich
- Aktive Kundenpflege
- Sicherstellen der Kundenzufriedenheit
- Training und Klärung von offenen Punkten nach Projektbeendigung



## KUNDEN SUPPORT



+ 351 226 153 600



+ 351 226 153 699



support@sistrade.com



crm.sistrade.com



sistrade

## WEITERE DIENSTLEISTUNGEN

- Strategie- und Prozeßberatung
- Training
- Technischer Support & Software-Wartung
- Spezifische Analysen
- ASP - Application Service Provider
- Hosting & Web Design
- Outsourcing

FOLLOW US:



**SisTrade**<sup>®</sup>  
Software Consulting, S.A.



[www.sistrade.com](http://www.sistrade.com)  
[inov@sistrade.com](mailto:inov@sistrade.com)