



RDI

Recherche, Développement
et Innovation



À PROPOS DE SISTRADE

Sistrade - Software Consulting, SA est une société internationale spécialisée dans le développement de logiciels et des services de conseil pour les différents secteurs d'activité, en particulier dans l'industrie et les services. L'objectif principal de Sistrade est d'offrir les meilleurs systèmes et outils d'information pour tirer parti des performances de tous les processus commerciaux critiques de ses clients.

L'entreprise propose un ensemble de solutions hautement personnalisables, telles que Sistrade ERP (Enterprise Resource Planning), MES (Manufacturing Execution System), WMS (Warehouse Management System), permettant aux entreprises d'optimiser non seulement leur gestion interne mais aussi leur connexion avec leurs partenaires, grâce au e-commerce et à la collaboration en ligne.

R&D - Technologie de Pointe

L'innovation est l'un des principaux moteurs de la gamme de produits Sistrade. En tant qu'entreprise innovante, Sistrade cherche toujours améliorer ses capacités d'innovation pour anticiper les nouvelles technologies et les besoins de ses clients. À ce titre, Sistrade dispose d'un groupe d'innovation interne appelé par Centre de recherche Sistrade, dédiée à la recherche et au développement de technologies avancées. D'autre part, SISTRADE dispose un ensemble d'ingénieurs hautement qualifiés, avec une vaste expérience dans le développement de logiciels basés sur les dernières technologies.

Innovation ouverte

Dans le monde moderne, l'innovation est rarement une activité à mener derrière des murs fermés. La connaissance, la créativité, la technologie et - le plus important - les idées brillantes peuvent apparaître n'importe où dans le monde. L'innovation est de plus en plus un produit de la coopération, une conséquence de la mise à disposition de différents acteurs avec des visions et des antécédents complémentaires.

SISTRADE est toujours à la recherche de nouveaux partenariats pour planifier et développer conjointement des projets d'innovation audacieux et dépasser les frontières de la connaissance et de la technologie. Dans un monde d'innovation ouverte, nous n'avons pas d'approche « taille unique » ni d'idées préconçues : chaque projet est différent. La flexibilité est la clé : nous pouvons apporter une capacité intensive de recherche avancée, une expertise en développement, test ou gestion de logiciels. Nous avons une vaste liste de projets nationaux et internationaux réussis et nous sommes toujours impatients d'entendre vos idées - contactez-nous!



Sistrade est une entreprise certifiée NP 4457: 2007 et ISO 9001: 2008



WWW.SISTRADE.COM

Domaines d'intérêt en R&D



Industrie 4.0



Réalité Augmentée



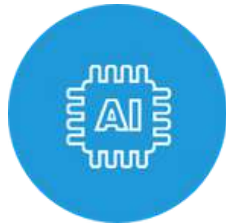
Recherche Opérationnelle



UX/HMI



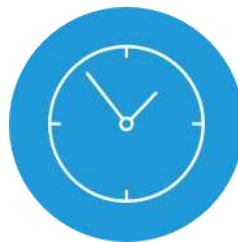
Cyber-sécurité



AI et ML



Éco-efficacité



Génie logiciel



Multi dispositif



Big Data



I-IOT



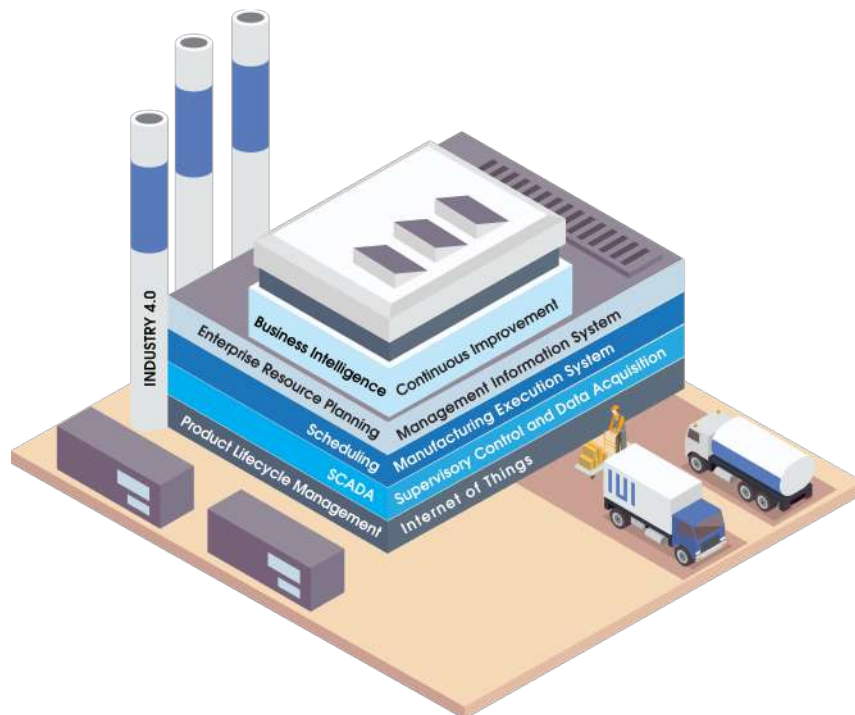
Secteurs Créatifs

R&D

Industrie 4.0 / Fabrication Intelligente

L'industrie 4.0 a été un sujet clé ces dernières années et continuera de l'être au fur et à mesure que les industries feront leur transition vers ce nouveau paradigme. Le concept « Industrie 4.0 », inventé par une association de l'industrie manufacturière allemande, est similaire au « Smart Manufacturing Concept » américain : il envisage l'interaction global des industries, de leurs lignes de production et de leurs usines comme une grille de systèmes cyber-physiques interconnectés. Les systèmes cyber-physiques devraient être capables d'interagir les uns avec les autres, avec les humains, et devraient être capables de changer le processus de fabrication en raison de la collecte et du traitement massifs de données, du raisonnement et de la prise de décision intelligents, d'une meilleure connaissance des produits et des processus. Les conséquences plus importantes du nouveau paradigme seraient la réduction des coûts, une flexibilité accrue pour les modèles de production à la demande et une qualité améliorée.

SISTRADE a participé à plusieurs projets liés à l'industrie 4.0 et a des sujets d'expérience tels que Digital Twin, Thread Numérique, Maintenance Prédicative, Entrepôt automatisé, Contrôle Robotique mobile AGV, ERP / MES, fabrication distribuée, etc. En plus de cela, SISTRADE bénéficie de la relation étroite avec ses clients de l'industrie et expérience approfondie dans la fourniture de solutions logicielles de l'industrie.



SISTRADE peut apporter un ensemble riche de connaissances et d'expérience aux projets de l'industrie 4.0, ainsi que des données de cas d'utilisation réels, des scénarios de test pour l'utilisateur final et partenaires

R&D

Réalité Augmentée

La réalité augmentée est une tendance dans la technologie qui permet de superposer la réalité avec des artefacts visuels numériques afin d'enrichir la réalité avec des informations visuelles supplémentaires. SISTRADE possède une expérience en interne dans le développement de solutions de réalité augmentée pour des applications industrielles, à la fois à travers des lunettes AR spécialisées (Microsoft Hololens), ainsi que pour les appareils mobiles et les tablettes.



En raison de son importance croissante et de son évolution technologique, la réalité augmentée présente une opportunité pour le développement de nouvelles applications et de nouvelles approches qui intéressent fortement SISTRADE

Recherche opérationnelle

La recherche opérationnelle est un domaine de connaissances avec un domaine d'application en pleine croissance. Le besoin d'une planification et d'une optimisation efficaces est un besoin transversal à toutes les activités commerciales et industrielles. La combinatoire, la métaheuristique et la programmation linéaire sont d'une importance fondamentale et bien que de nombreuses recherches aient été effectuées dans ces domaines, il existe encore de nombreux besoins des clients qui restent non résolus et il reste beaucoup d'espace libre à la recherche.

SISTRADE possède une grande expérience dans le domaine de la recherche opérationnelle, notamment dans l'optimisation des réseaux, l'optimisation de la planification de la production, et elle est toujours soucieuse d'élargir ses connaissances et son expérience dans ces domaines et d'explorer l'interconnexion avec d'autres domaines de connaissances.



R&D

UX/HMI

L'expérience utilisateur est un domaine de recherche fondamental en matière de conception de systèmes. L'industrie 4.0 et l'évolution technologique ont poussé la nécessité d'une interaction efficace dans les interfaces utilisateur et les systèmes industriels. Plus encore, l'expérience utilisateur globale va au-delà du concept simpliste d'interface et d'interaction comme moyen de communiquer avec les utilisateurs, de transmettre les valeurs de l'entreprise, d'améliorer leur satisfaction et d'améliorer la productivité de l'entreprise. Dans un monde où la quantité d'informations augmente et où il y a une forte concurrence pour l'attention et le temps des utilisateurs (qui dégénère souvent en entropie), exceller dans l'expérience utilisateur est un must.



SISTRADE est profondément engagée sur la recherche de l'expérience utilisateur et des interfaces homme-machine avec une approche d'ingénierie logicielle et d'une industrie comme moyen d'améliorer la valeur perçue du point de vue de l'utilisateur

La Cyber-Sécurité

À mesure que la numérisation progresse dans tous les domaines économiques et sociétaux et qu'il y a une forte augmentation des dispositifs, personnes et organisations interconnectés, il y a une augmentation correspondante des possibilités d'attaque par des acteurs mal intentionnés. Combinées à la sensibilité, à la valeur et à la criticité des flux d'informations et à l'augmentation de la surface d'attaque, ces conditions augmentent le risque de cyberattaques contre des données personnelles et économiques précieuses. Les systèmes industriels et commerciaux doivent faire de la cybersécurité une priorité. En réponse à ces changements sociétaux et économiques, la Commission européenne a encouragé la recherche dans ce domaine pour permettre à l'Union européenne de devenir numériquement plus sûre, afin d'éviter des pertes économiques et sociétales.

En tant que société de conseil en logiciels dont les logiciels sont mis en œuvre dans plusieurs industries et secteurs d'activité à l'échelle mondiale, SISTRADE est profondément intéressée à poursuivre constamment la recherche appliquée en collaboration avec les acteurs de la cybersécurité et à favoriser le transfert de technologie pour améliorer la sécurité de ses produits.

R&D

Intelligence Artificielle / Apprentissage Automatique

La croissante automatisation et numérisation impliquent l'analyse et la décision des systèmes automatisés. À mesure que les flux de données augmentent et que leur traitement rapide dépasse les capacités humaines, il est nécessaire de permettre aux machines d'effectuer des tâches de raisonnement automatisées avec une complexité toujours croissante (classification des données, reconnaissance des formes, apprentissage, etc.). Les exigences d'efficacité favorisent son application à tous les domaines, en particulier dans le domaine industriel, où les machines peuvent désormais effectuer des opérations complexes, communiquer et coopérer entre elles et aider les humains à créer de la valeur, ce qui permet aux humains d'effectuer plus de tâches à valeur ajoutée.



SISTRADÉ développe actuellement ses capacités dans le domaine de l'intelligence artificielle et de l'apprentissage automatique et a donné une pertinence maximale aux projets et collaborations actuels et potentiels dans ce domaine dans tous les domaines d'application

Éco-efficacité

L'environnement et l'efficacité sont étroitement liés dans l'économie de demain. Une économie plus respectueuse de l'environnement, a besoin d'industries plus efficaces avec un minimum de déchets. La réduction des déchets apporte elle-même des avantages économiques et compétitifs à l'organisation. Par conséquent, l'éco-efficacité devient de plus en plus un sujet important pour les gestionnaires de haut niveau. En réponse à cela, SISTRADÉ a déjà développé des solutions logicielles innovantes pour mesurer et optimiser l'efficacité des systèmes de production et rechercher des méthodologies pour améliorer la performance économique des industries. Dans ce sens, Sistrade considère qu'un travail de recherche et développement conjoint avec des partenaires industriels et de recherche externe est hautement souhaitable, étant totalement ouvert aux initiatives et projets de coopération.

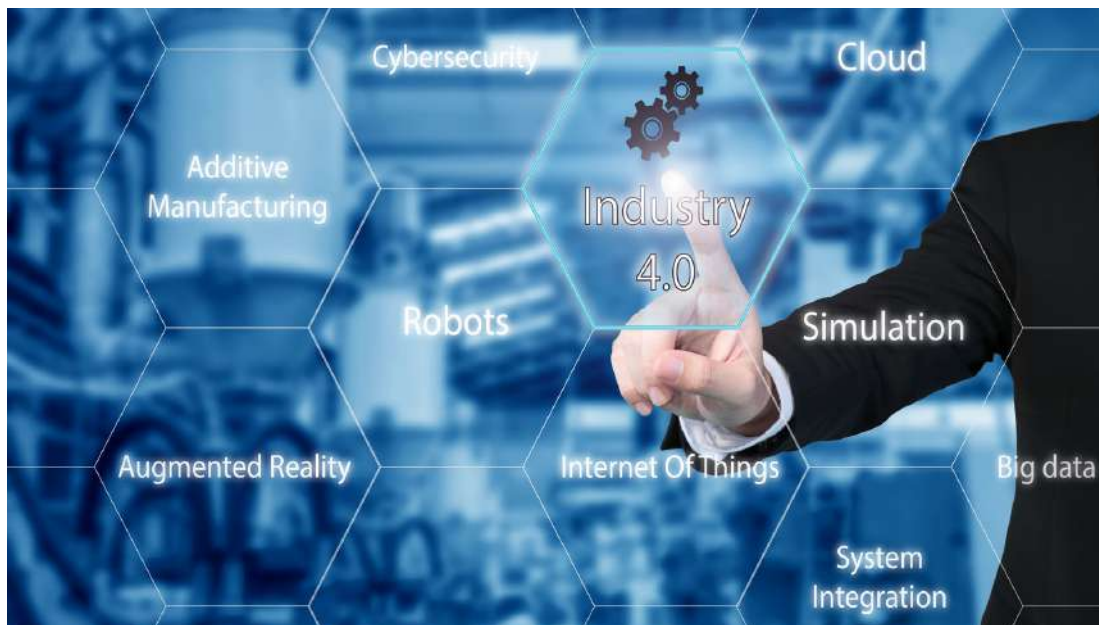


R&D

Génie logiciel

SISTRADE, en tant que société de conseil en logiciels, possède une longue expérience dans le développement de logiciels. Cette expérience se traduit par la qualification de ses ressources humaines, l'acceptation de sa gamme de produits et l'excellence de ses implémentations logicielles. SISTRADE possède une expérience à la fois dans les technologies éprouvées et solides (Exemple : bases de données SQL, technologies .NET) ainsi que dans les technologies et le cadre de pointe modernes (React, Node.JS, Angular) et la collaboration en équipe (GIT, Agile). L'accent mis sur une expérience pratique dans les environnements d'affaires complète l'expertise technique avec des connaissances contextuelles, rendant l'équipe de développement de logiciels productive et efficace.

SISTRADE est un partenaire d'ingénierie logiciel solide et fiable pour chaque projet, offrant des solutions sur mesure pour chaque projet, avec une élicitation des exigences avancée, une architecture et une conception de système, un développement, une intégration, des tests et des capacités de gestion du cycle de vie du logiciel. L'ouverture à apprendre de nouvelles technologies et à travailler efficacement avec d'autres partenaires est également un atout qui fait de Sistrade la bonne option pour les projets de R&D.



I-IOT

Le paradigme de l'industrie 4.0 implique des quantités massives de données circulant de bas en haut, les données étant produites au niveau de l'équipement et remontant aux niveaux supérieurs de l'organisation. La production et la communication de données au niveau des équipements nécessitent un ensemble de capteurs et d'appareils en réseau. L'I-IOT est fondamental pour une complète digitalisation des processus, et en tant que tel, c'est un domaine de haute pertinence pour SISTRADE et hautement souhaitable pour les projets potentiels.

R&D

Big Data

Les données sont la base de l'industrie 4.0. Les données massives collectées par les infrastructures I-IOT nécessitent une transmission, un nettoyage, un traitement, un rassemblement et un stockage efficaces. Dans ce contexte, le Big Data est un domaine de connaissance très apprécié par SISTRADE, qui a participé à plusieurs projets impliquant le Big Data. SISTRADE développe actuellement ses capacités internes et se réjouit de collaborer à des projets ambitieux dans ce domaine.



Nous recherchons toujours des collaborations stimulantes et intéressantes qui peuvent apporter quelque chose de nouveau à la société et dépasser les frontières de la connaissance

Sectores Creativos

SISTRADE participe également à des activités de R&D en dehors de ses secteurs industriels et commerciaux traditionnels. De bons exemples sont deux projets où SISTRADE participe aux secteurs créatifs : la création d'une plate-forme sociale pour rationaliser la création de contenus vidéo scientifiques et la création d'une plate-forme collaborative pour améliorer la valeur du livre papier avec des contenus numériques.



R&D

Innover avec nous

Aucun problème n'est trop difficile et aucun projet n'est trop hors de portée pour nous. Nous écoutons vos idées. Nous sommes créatifs. Nous pensons que l'innovation ouverte, où plusieurs partenaires aux compétences complémentaires travaillent ensemble pour promouvoir des idées, favoriser le transfert de technologie et rassembler différentes expériences et approches innovantes. SISTRADE possède une solide trajectoire de projets réussis à l'échelle nationale et internationale, étant un partenaire fiable et expérimenté. SISTRADE est un membre reconnu d'organisations de clusters industrielles et a une histoire de coopération mutuellement bénéfique réussie avec les entreprises, les instituts de recherche et les universités à l'échelle internationale.

Nous sommes impatients d'innover avec votre entreprise. Travaillons ensemble!



Logiciel MIS | ERP Sistrade

Solutions

Gestion Commerciale & Devis

Devis
Commandes des Clients
Expédition
Facturation
CRM

Gestion de Stock & Achats

MRP
Achats
Gestion de stocks
Gestion des fournisseurs



Gestion de Production

MES & SCADA
Planification
Collecte de données et coût
Gestion d'ordres de fabrication

Administrative & Financière

Comptabilité
Trésorerie
Immobilisations
Ressources humaines

Autres fonctionnalités

Mobile Warehouse
Maintenance de l'équipement
Contrôle de la qualité
Éco-efficacité
Gestion de l'énergie
Gestion du R & D

Business Intelligence
Dashboards
Générateur de rapport
Web2Print
Balanced Scorecard



powered by **Sistrade**

Porto - Siège

Travessa da Prelada, 511
4250-380 Porto - Portugal
inov@sistrade.com

Madrid

Parque Empresarial La Moraleja
Avenida de Europa, 19 3º A
28042 Madrid - Espagne
madrid@sistrade.com

Ljubljana

Rozna dolina, Cesta II/29
1000 Ljubljana - Slovénie
ljubljana@sistrade.com

Paris

Zone Orlytech Batiment 516
1 allée du commandant Mouchotte,
Paray-Vieille Poste, Paris, 91550, France
paris@sistrade.com

Varsovie

Al. Niepodległości, 69 - 7º
02-626 Varsovie - Pologne
warsaw@sistrade.com

Istanbul

Dikilitaş Hakki Yeten Cad. Sel.
Plaza, 10/C Kat:6 Fulya 34349
Besiktas - Turquie
istanbul@sistrade.com