



# Система MIS | ERP Печать этикеток



# О КОМПАНИИ

SISTRADE – Software Consulting, S.A. является компанией информационных систем с ноу-хау в разработке программного обеспечения и консалтинговых услуг в различных секторах деятельности, в том числе для компаний промышленности. Основной целью SISTRADE является предложение лучших инструментов информационных систем, чтобы помочь клиентам получить более высокую производительность во всех критически важных бизнес-процессах.

Sistrade® MIS|ERP - это настраиваемое решение, и модули могут быть адаптированы к конкретным потребностям каждой компании, чтобы они могли использовать инновационные управленческие решения, позволяющие на хорошее управление.

## Технологии

Все решения Sistrade® используют базу данных Microsoft SQL Server. Это реляционная база данных, которая оптимизирует ИТ-среды, предоставляя безопасную и надежную платформу для анализа и управления данными. SQL Server обеспечивает фундаментальные технологические достижения с точки зрения информационного хранилища для пользователей и повышает ценность для организаций.

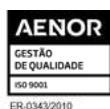
Модули Sistrade® также включают в себя отчеты на основе служб (SSRS - SQL Server Reporting Services) в многомерных перспективах и приспособлены к профилю каждого пользователя.

## Секторы рынка

- Полиграфия и печать картонных упаковок
- Печать этикеток и гибких упаковок
- Защищенная полиграфия
- Металлообрабатывающая промышленность
- Переработка полимеров
- Издательская промышленность
- Кабельная промышленность
- Текстильная промышленность
- Пищевая промышленность
- Сектор услуг
- Коммерческий сектор



**SISTRADE сертифицирована по стандартам NP 4457:2007 и ISO 9001:2015**



[WWW.SISTRADE.COM](http://WWW.SISTRADE.COM)

## Основные характеристики



+ 3000 Пользователей



+ 20 Стран



4 Континенты



Индустрия 4.0



Оптимизировано для  
производства этикеток



SQL Server



Cloud Based



Удобный интерфейс



Multi-device



Гибкий и адаптируемый



+ 15 Языков



Business Intelligence

# Система MIS|ERP для печати этикеток

## Внутренний рабочий процесс



**Разработать калькуляцию**

Полная подробная калькуляция

**Отправить клиенту на утверждение**

Отправлять непосредственно из ERP

**Утверждение заказа**

Анализ текущего счета клиента

**Подтверждение заказа**

Создание производственного заказа

**Запасы и закупки**

Поставщики - Склад - MRP

**Утверждение производственного  
заказа на производство**

Подключение к производственной  
площади

**Управление производством**

MES - Планирование

**Контроль качества**

Материалы - Машины

**Доставка продуктов**

Упаковка - Доставка

**Выставление счетов клиенту**

Подключение к бухгалтерскому учету



# Система MIS|ERP для печати этикеток



Мобильный



Ускорить процессы



Увеличить прибыль



Улучшать бизнес

## Основные функции

- Быстрая калькуляция любого типа работы
- Управление резкой и гравировкой
- Детальный расчет стоимости
- Сравнение сценариев затрат
- Моделирование дополнительных количеств
- Экономический анализ калькуляций
- Подробное резюме затрат
- Рабочий процесс утверждения калькуляции
- Электронное представление калькуляции
- Электронное управление документами
- MRP - Планирование потребности в материалах
- Нумерация товара с указанием разрешения эмитента
- Идентификационные этикетки со штрих-кодами стандарта GS1
- Генерация кода GTIN для готовой продукции
- Стандартные отчеты, генератор отчетов и Dashboards

## Стандарт GS1

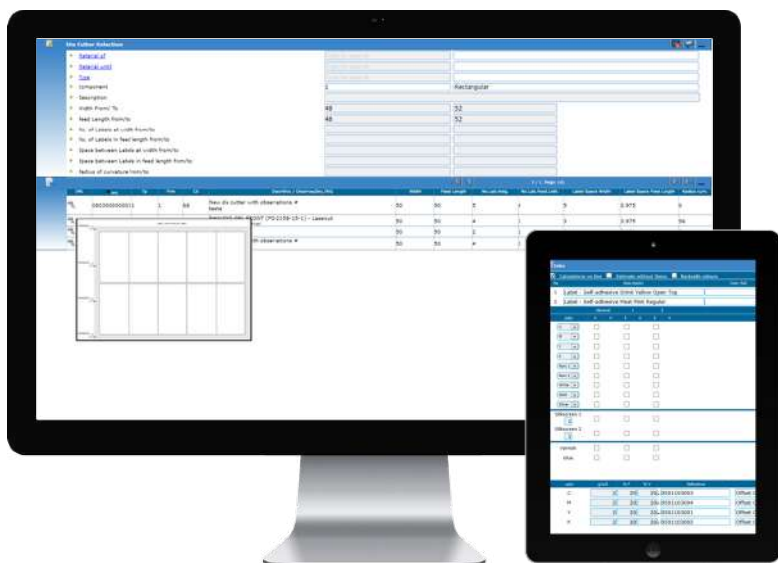
- Настройка нескольких типов этикеток
- Настройка стандартного или индивидуального расположения этикетки
- Этикетки со стандартными штрих-кодами GS1
- Нумерация этикеток в соответствии с контролем комиссии виноделия
- Генерация кода GTIN в соответствии со стандартом GS1

## Продукты

- Этикетки
- Брошюры
- Пил-офф
- Билеты
- Наклейки

# Система MIS|ERP для печати этикеток

## Калькуляция



**Sistrade®** позволяет пользователям разрабатывать подробное предложение, моделировать другие количества, отправлять непосредственно клиенту и регистрировать утверждение.

### Данные клиента

- Данные клиента, информация о кредитоспособности и условия оплаты
- Связывать агента или поставщика
- Даты запроса и истечения срока
- Комментарии клиента

### Краска, тиснение и шелкография

- Выбор цветов CMYK и Pantone
- Применение лака и клея
- Тиснение и шелкография
- Определение их использования на лицевой или оборотной стороне
- Группирование по ссылкам/версиям

### Определение заказа

- Ввод параметров, полностью приспособленных к клиенту
- Определение ссылок, формата этикеток, количества и сырья
- Выбор режущего инструмента, перемотки, тиснения, типа и параметров шелкографии и ламинирования
- Определение расстояния между этикетками и боковых полей
- Дополнительная продукция (%)

### Управление резкой

- Управление всеми режущими инструментами
- Создание новых типов режущих инструментов, вводя некоторые данные о высоте и ширине этикетки, распределении, расстоянии между этикетками, и т. д. в настройках
- Жизненный цикл режущего инструмента



# Система MIS|ERP для печати этикеток

## Калькуляция



## Печать, тиснение, шелкография и резка

- Автоматическое предложение машин для печати и тиснения
- Определение сложности работы
- Возможность иметь несколько этапов печати
- Автоматическое наложение и отображение планов резки
- Анализ плана печати и резки выбранной машины
- Автоматический расчет печатных и штамповочных цилиндров, формат пластин и резки, расстояние между этикетками, и т. д.
- Автоматический план наложения тиснения
- Управление тиснением: встроенный или дополнительный процесс
- Расчет значений оборотов, время/стоимость, печатная пленка и т. д.
- Автоматический расчет числа рулонов и диаметра рулона
- Анализ сравнения сценариев затрат
  - Лучший процесс для достижения наименьшей стоимости
  - Точка безубыточности между цифровой и флексо/офсетной

## Операции и материалы

- Система указывает операции для выполнения в соответствии с выбранной машиной
- Подсчитанные расходы и время операций
- Изменять операции для выполнения на стадии производства
- Материалы для потребления и их количество

# Система MIS|ERP для печати этикеток

## Калькуляция - Расчет



#	IC	Machine	GI	Printing	Stamping	Over Operations	Paper Film	Ink	Other Materials	Die Cutter	Embossing	EEE	Value Total
1	1	May HP 6000		65.81	0.00	6.00	0.00	0.00	0.00	119.00	0.00	3	217.63
2	6	May HP 6000		65.81	0.00	6.00	0.00	0.00	0.00	250.48	0.00	3	353.11
3	1	Smag		94.21	0.00	6.00	0.00	0.00	0.00	916.00	0.00	3	699.21
4	6	Smag		94.21	0.00	6.00	0.00	0.00	0.00	917.82	0.00	3	988.03

### Расчет стоимости калькуляции

- Общая стоимость подготовки и печати оценивая меры наложения, поле краски, времени и т.д.
- Расходы на лак, с временем установки и типы печати
- Расходы, связанные с ресурсами/ машинами, временем подготовки, и т.д.
- Допечатные и послепечатные операции, в том числе у субподрядчиков
  - Инструменты, стоимость которых не включена в конечный продукт и оплачиваются отдельно

### Подробное резюме затрат

- Стоимость по этапу производства (значение и %)
- Единица, тысяча и общая стоимость

### Маржа и конечные значения

- Применение финансовых маржей, со ставками банков, комиссионными, административными расходами, постоянными расходами и т.д.
- Возможность определения маржи по умолчанию по типу продукта и клиенту
- Экономический анализ





# Система MIS|ERP для печати этикеток

## Калькуляция - Анализ и утверждение



### Моделирование дополнительных количеств

- Моделирование дополнительных количеств с возможностью изменения маржи
- Определение стоимости и цены по количеству
- Возможность одновременного моделирования нескольких количеств

### Рабочий процесс утверждения

- Детали калькуляции и затраты
- Изменить маржи
- Добавить данные конкурента

### Другие функции

- Управление вложениями калькуляции
- Новая версия калькуляции
- Легкодоступный «Последние калькуляции» и расширенный поиск

### Проверка исполнения

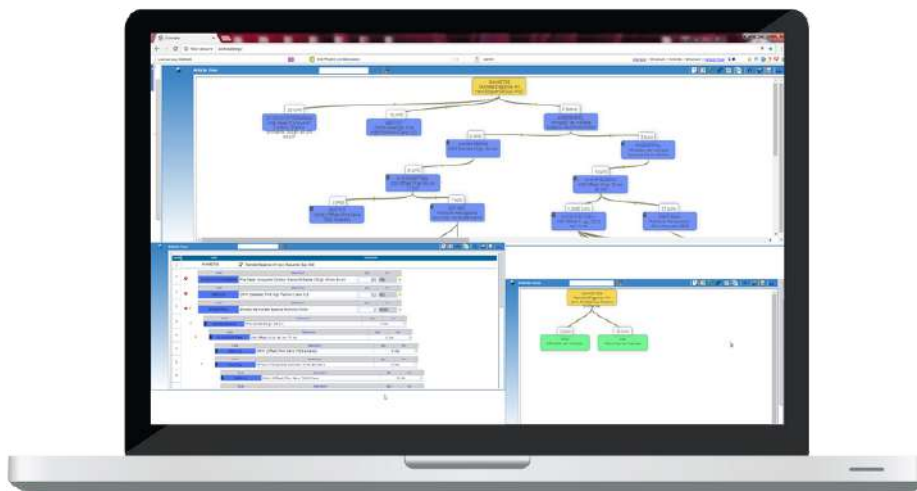
- Отправить калькуляцию непосредственно клиенту по электронной почте
- Прикреплять дополнительные файлы
- Отзывы клиентов и информация о конкурентах
- Оценка, комментарии и обоснование

### Основные характеристики

- Оптимизация расчета на основе существующих режущих инструментов
- Сценарии затрат
- Моделирование дополнительных количеств
- Нумерация вина

# Система MIS|ERP для печати этикеток

## MRP - Планирование потребности в материалах



MRP позволяет компаниям добиваться соответствия максимальному количеству заказов клиентов, сохраняя свои обещания клиентам, позволяя контролировать затраты при приобретении материала, сокращая время обработки для пользователей при комплексном планировании производственных заказов и заказов на поставку, а также обеспечить большую текучесть при обработке данных.



Материальные требования



Схема нагрузки 3D

### Этапы MRP:

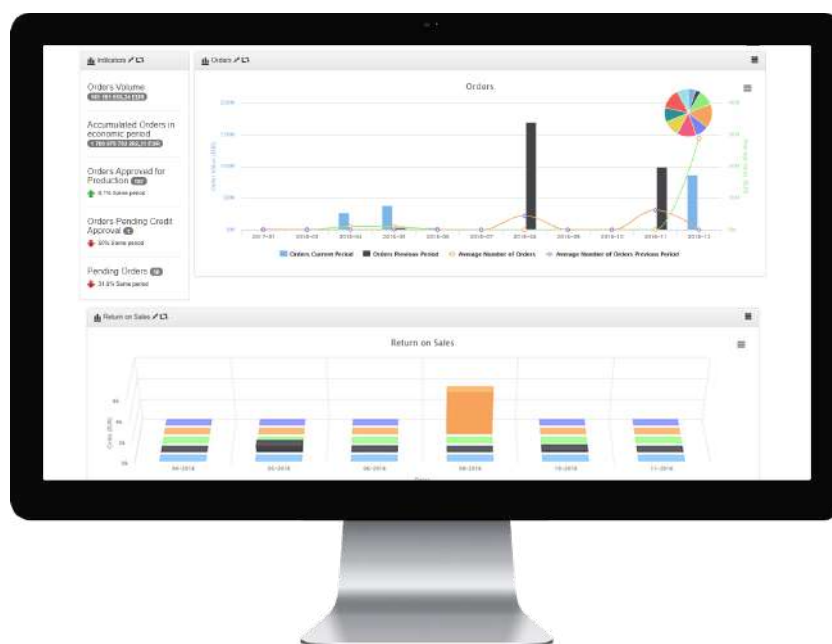
- **Этап 1** – Выбор заказов
- **Этап 2** – Выбор материалов для обработки
- **Этап 3** – Расчет потребностей в закупках, производстве и запасах
- **Этап 4** – Расчет сроков и их связь со сроками покупки и производства

### Покупка бумаги - Ассистент резки

- Резка основного материала на складе для получения нескольких исходных материалов

# Система MIS|ERP для печати этикеток

## Заказы, доставка и выставление счетов



Sistrade® отслеживает всю документацию через внутренний рабочий процесс, с момента клиент подтверждает заказ до его доставки.

### Заказы клиентов

- Управление статусом заказа
- Утверждение кредита
- План и инструкции доставки
- Автоматическая генерация производственного заказа

### Доставка

- Доставки еще не отправлены
- Накладные
- Консолидация грузов
- Печать накладных и групп грузов

### Выставление счетов

- Условия и срок оплаты
- Способ оплаты
- Возможность выставления счета для организации, отличающейся от заказчика
- Рабочий процесс документации
- Электронная подача и пакетная печать



# Система MIS|ERP для печати этикеток

## Manufacturing 4.0



SISTRADЕ имеет подходящий инструмент для продвижения Вашей компании в Индустрия 4.0, за счет оптимизации, автоматизации и контроля производственной линии. Одним из ключевых приложений Sistrade является Manufacturing Execution System (MES), который предоставляет решения для планирования, сбора данных, контроля и управления промышленным процессом.

### Supervisory Control and Data Acquisition (SCADA)

- Местный или дистанционный контроль: несколько заводов
- Информация о состоянии машины в режиме реального времени
- Идентификация сотрудников, работающих на машине
- Идентификация производственных заказов в ходе выполнения
- Производимые и отклоненные количества
- Операции, выполняемые на каждый производственный заказ
- События и происшествия на машину и производственный заказ
- Отображение скорости на каждую машину в режиме реального времени
- Диаграммы истории скорости
- Автоматическая запись остановок и их причины
- Реальное время настройки и производства
- Анализ рентабельности
- Показатели занятия
- Анализ продуктивного и непродуктивного времени
- Эффективность на машину



# Система MIS|ERP для печати этикеток

## Manufacturing 4.0

### Производственные заказы

- Автоматическая генерация через подтверждение заказа
- Управление сериями и версиями
- Рабочий процесс утверждения
- Приложить документы для поддержки производственного процесса
- Параметры машины
- Сгруппированные производственные заказы
- Список материалов для потребления
- Определение партии продукции



### Сбор производственных данных

- Выпуск производственных заказов (начало/конец)
- Начало/конец операций (производственной деятельности)
- Назначить/отозвать персонал на оборудование
- Причины операций (непродуктивная деятельность)
- Материалы, которые должны быть включены в машину
- Записи производства
- Тесты контроля качества



### Планирование

- Отображение производственных заказов в диаграмме Ганта
- Моделирование производства
- Планирование операций или деятельности
- Индексация начала и конца производства в режиме реального времени
- Анализ нагрузки и доступа на ресурс
- Определение статусов операций с помощью цветов
- Перетаскивание нескольких операций
- Управление датами доставки
- Моделирование сценариев
- Несколько заводов





# Система MIS|ERP для печати этикеток

## Стандартные отчеты и генератор отчетов

Решение Sistrade® предоставляет различные стандартные отчеты для всех областей ERP, что позволяет быстро получить доступ к ключевой информации о компании.

### Продажи

- Ранжирование, анализ и эволюция продаж
- Комиссионные
- Рентабельность продаж
- Отслеживание документов
- Рост объема заказов
- Контроль времени доставки
- Продажи по основным материалам/продуктам

### Производство

- Производительность оператора и машины
- Ожидаемое и реальное время производства
- Начало и конец производства в режиме реального времени
- Информация о состоянии машины в режиме реального времени
- История машины
- Производимые и отклоненные количества
- Оценка KPI

### Казначейство организации

- Текущие счета
- Справка о расчетах
- Уведомления о сроках
- Продавцы/агенты
- Банки и денежные средства

### Генератор отчетов

- Sistrade® позволяет пользователю создавать конкретные отчеты из любого модуля в соответствии с его потребностями

### Снабжение

- Контроль заказов/приемов закупок
- Каталог цен поставщиков
- Контроль счетов-фактур поставщиков
- Запасы
- Ожидаемые/реальные субподрядные расходы
- Годовой объем покупок
- Ежемесячные/накопленные покупки
- Анализ поставщиков ABC

### Бухгалтерский учет

- Выписки
- Оборотно-сальдовая ведомость – Главная бухгалтерская книга
- Финансовые отчеты
- Справка о доходах



Прогнозируемые и Выполненные

# Система MIS|ERP для печати этикеток

## Dashboards

Все модули имеют наиболее релевантные показатели для каждой области, такие как общий рост объема заказов, размещение запасов на складах, утвержденные производственные заказы на производстве, общий дебет и кредит в бухгалтерском учете, число активных сотрудников в человеческих ресурсах и многие другие.

С помощью этого важного инструмента пользователи могут анализировать важную информацию компании, отфильтрованную:

- Неделя/месяц/квартал/семестр/год/финансовый год и другие периоды
- Клиент/поставщик/страна

### Калькуляции:

- Запрошенные, назначенные, одобренные и предоставленные калькуляции
- Время отклика калькуляции
- Производство (новое и повторное) и по типу

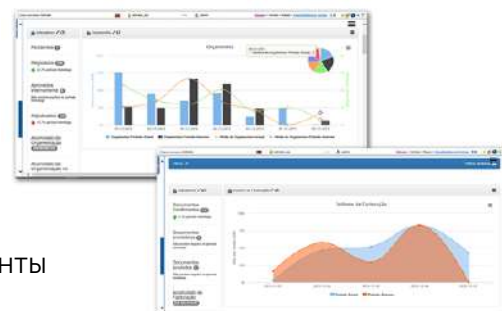


### Заказы:

- Объем заказов и утвержденные для производства
- В ожидании утверждения кредита
- Рентабельность продаж
- Книга заказов
- Заказы по странам

### Выставление счетов:

- Объем продаж
- Подтвержденные, предварительные и отмененные документы
- Ранжирование продаж (по клиенту и по продукту)
- Продажи по поставщикам и странам



**Ключевая  
информация  
доступна для:**

- CRM
- Продажи
- Закупки
- Запасы
- Производство
- Обслуживание оборудования

- Контроль качества
- Казначейство организации
- Бухгалтерский учет
- Кадровая служба
- Основные средства

# Система MIS|ERP для печати этикеток

## Business Intelligence

Sistrade® Business Intelligence это инструмент, который собирает большие объемы данных, чтобы генерировать релевантную информацию о деятельности компаний. Благодаря этому модулю компании лучше понимают повседневную деятельность.

Business Intelligence имеет широкое применение в организации, например, бизнес, финансы, продажи, покупки или производство.



### Решение Sistrade

- Выполнение анализа путем пересечения нескольких величин и показателей
- Применение фильтров для любой величины анализа
- Результаты показаны аналитически и графически на любом устройстве: ПК, планшет, смартфон
- Информация обновляется ежечасно, ежедневно или еженедельно
- Установите задержку для создания, исправления и обновления данных
- Экспорт данных в файлы PDF, Excel и Word

### Панели продаж

- Анализировать продажи по марже прибыли
- Фактурирование товаров
- Расчеты с поставщиками
- Поступления от клиентов

### Панели покупок

- Анализировать основных поставщиков
- Самые покупаемые продукты
- Инвентарь
- Просмотр коэффициента оборачиваемости запасов

### Панели производства

- Коэффициент соблюдения сроков
- Расходы на производственный заказ (фактическая стоимость ср. расчетная ср. продажная стоимость)
- Время настройки, процент времени настройки на общее время производства
- Коэффициент доступности: период времени машина/раздел/завод должен работать ср. временем он работает



# Система MIS|ERP для печати этикеток

## Решения

### Продаж и калькуляции

Калькуляция  
Заказ клиента  
Доставка  
Выставление счетов  
CRM

### Запасы и закупки

MRP  
Закупки  
Управление запасами  
Управление поставщиками



### Управление производством

Планирование  
Сбор данных  
Калькулирование себестоимости  
продукции  
Управление производственными  
заказами

### Администрация и финансы

Бухгалтерский учет  
Казначейство организации  
Основные средства  
Кадровая служба

### Другие функции

Мобильный склад  
Обслуживание оборудования  
Контроль качества  
Ecomanager  
Управление энергопитанием  
Управление RDI

Business Intelligence  
Dashboards  
Генератор отчетов  
Web2Print  
Сбалансированная система показателей

# Система MIS|ERP для печати этикеток

## Клиенты во всем мире

Программное обеспечение Sistrade® MIS | ERP имеет более 3000 пользователей, в более чем 20 странах, на 4 континентах.

Познакомьтесь с нашими клиентами из промышленности печати этикеток:



### OLEGÁRIO FERNANDES - ARTES GRÁFICAS, S.A.

Португалия

Основана в 1922 году. Производит картонные коробки, самоклеящиеся этикетки и этикетки с мокрым клеем и пленкой.



### PROEMPAQUES LTDA

Колумбия

Компания с более чем 35-летним опытом работы, специализирующаяся на производстве самоклеящихся этикеток и гибкой упаковке для пищевой, косметической, агрохимической и фармацевтической промышленности.



### ADHESIVOS ORCAJADA, S.A.L.

Испания

Основана в 1995 году. Компания по производству этикеток, которая разрабатывает технологии флексографической печати, предлагает широкий спектр услуг.







## ETILABEL

Португалия

Etilabel, одна из компаний Grupo Ideal, специализируется на флексопечати и шелкотрафаретной печати самоклеящихся этикеток.



## HERZOG ETIKETTEN KG

Германия

Основана в 1924 году. Производитель самоклеящихся этикеток для шинной, химической промышленности, пищевых продуктов и винных этикеток.



**EL YAMAN  
GROUP**

## EL YAMAN GROUP

Ливан

Компания с ловким ноу-хау в области технологий коммерческой печати - предоставляет услуги предварительной печати, офсетной, цифровой печати, защищенной полиграфии, печати этикеток и послепечатной обработки.





powered by **Sistrade**

## Порту - Штаб-квартира

Travessa da Prelada, 511  
4250-380 Porto - Portugal  
inov@sistrade.com

## Мадрид

Parque Empresarial La Moraleja  
Avenida de Europa, 19 3º A  
28042 Madrid - Spain  
madrid@sistrade.com

## Любляна

Rozna dolina, Cesta II/29  
1000 Ljubljana - Slovenia  
ljubljana@sistrade.com

## Париж

Zone Orlytech Batiment 516  
1 allée du commandant Mouchotte,  
Paray-Vieille Poste, Paris, 91550, France  
paris@sistrade.com

## Варшава

Al. Niepodległości 69 - 7 °  
02-626 Warsaw - Poland  
warsaw@sistrade.com

## Стамбул

Dikilitaş Hakki Yeten Cad. Sel. Plaza, 10/C  
Kat:6 Fulya 34349 Besiktas - Turkey  
istanbul@sistrade.com