



# Sistrade Software **Ofset Ambalaj**

MIS | ERP



# SISTRADER HAKKINDA

SISTRADER -Software Consulting, S.A. endüstri ve hizmetler başta olmak üzere farklı sektörler için yazılım geliştirme ve danışmanlık hizmetlerine uzmanlaşmış uluslararası bir şirkettir. SISTRADER'ın temel amacı, şirketlerde değer yaratmak için en iyi bilgi sistemleri araçlarını piyasaya sunarak, tüm süreçlerinde performanslarını artırmak ve optimize etmektir.

Tüm faaliyetlerimizi kalite ve iyileştirmeye odaklıyoruz, her eylemde araştırma ve inovasyonu geliştiriyor ve en iyi bilgi güvenliği uygulamalarına bağlı kalıyoruz. Yönetim Sistemimiz, NP EN ISO 9001:2015 ve NP4457:2007 normatif referansları tarafından onaylanmış olmanın yanı sıra katılım ve taahhüdümüzü göstermektedir.

## Teknoloji

Tüm Sistrade çözümleri Microsoft SQL Server veritabanı kullanmaktadır. BT ortamlarını optimize eden bir ilişkisel veritabanı ile veri analizi ve yönetimi için sağlam ve güvenilir bir platform sağlamaktadır. SQL Server, iş ortaklarına veri depolama açısından temel teknolojik gelişmeler sağlar ve kuruluşlara değer katar.

## Sektörler

- Baskı ve Ambalaj Endüstrisi
- Etiket Baskı Endüstrisi
- Esnek Ambalaj Baskı Endüstrisi
- Güvenlik Baskı Endüstrisi
- Metal İşleme Endüstrisi
- Plastik Ekstrüzyon Endüstrisi
- Yayıncılık Endüstrisi
- Tel ve Kablo Endüstrisi
- Gıda Endüstrisi
- Hizmet Sektörü
- Ticaret Sektörü



## Anahtar Noktalar



**5000 Kullanıcı**



**+ 30 Ülke**



**4 kıta**



**Endüstri 4.0**



**Ofset Ambalaj için Optimize Edilmiş**



**SQL Server**



**Bulut Tabanlı**



**Kullanıcı Dostu**



**Çoklu Cihaz Arayüzü**



**Esnek ve Uyumlu**



**+ 15 Dil**



**İş Zekası**

# Ofset Ambalaj için MIS|ERP Yazılımı

## İş Akışı



### Maliyet Çalışması

Tam detaylı fiyat teklifi

### Onay için müşteriye gönder

ERP'den doğrudan e-posta gönderme

### Sipariş teyidi

Müşteri cari hesabının analizi

### Sipariş onayı

İş emri oluşturma

### Grafik Tasarım Yönetimi

Grafik tasarım süreçlerinin kontrolü

### Stoklar ve Satın Alma

Tedarikçiler - Depo - MRP

### Üretim için İş Emri onayı

Üretim hattı ile bağlantı

### Üretim Yönetimi

MES - Çizelgeleme

### Kalite Kontrol

Malzemedan makineye

### Ürünlerin sevkiyatı

Paketleme - Nakliye

### Müşteriye fatura kesme

Muhasebe ile bağlantı



# Ofset Ambalaj için MIS|ERP Yazılımı

## Baskı ve ambalaj sektörü için yazılım



Sistrade® MIS|ERP karton kutu, oluklu kutu ve ambalaj ürünleri için geniş bir yelpazede çözümler sunar. Gerekli tüm bilgileri sağlayarak basit ve hızlı bir şekilde teklif oluşturmayı sağlar.

Sistrade® tamamen yapılandırılabilir bir çözümdür, çok esnek ve herhangi bir şirketin işleyişine göre adapte edilebilir. Sahip olduğu bu özelliklerin yanı sıra, tüm üretim sürecinin kontrolünü sağlar ve devam eden tüm işlerin üretim aşamalarını görme olanağı sunar.

## Temel özellikler

- Karton kutu, oluklu kutu gibi ürünler için fiyat teklifi oluşturma
- ECMA ve FEFCO standartlarını ve müşteri tarafından geliştirilen tasarımları içeren tasarım kütüphanesi
- Başka dizayn programında yapılan çizimlerin CAD/DXF formatındaki sisteme aktarılabilirliği
- Gruplanmış (aynı tabakada farklı ürünlerin yer alması) baskı planı için kolay ve hızlı bıçak izi optimizasyonu
- Mürekkep ve verniklerin tüketiminin hesaplanması
- Kesim araçları yönetimi (bıçak, ayıklama, gofre, vb.)
- Hammadde girişinden ürüne veya tersi yönde izlenebilirlik
- Kolileme ve paletleme tanımı ve hesabı
- Baskı öncesi ve müşteri onayı için iş akışı
- Alternatif senaryolar da dahil olmak üzere birden fazla tesis için iş çizelgeleme ekranı
- Üretimde veri toplama veya otomasyon verisi kullanarak gerçek zamanlı olarak üretim takibi
- Üretim öncesi ve sonrası maliyet analizlerini gösteren endüstriyel maliyet hesaplama
- OEE – Genel Ekipman Verimliliği
- Parti/palet ve etiketleme (GS1 tanımı, koli etiketi, palet etiketi, vb.) yöntemi ile bitmiş ürünlerin yönetimi
- Bitmiş ürünlerin hızlı gönderimi ve faturalandırılması

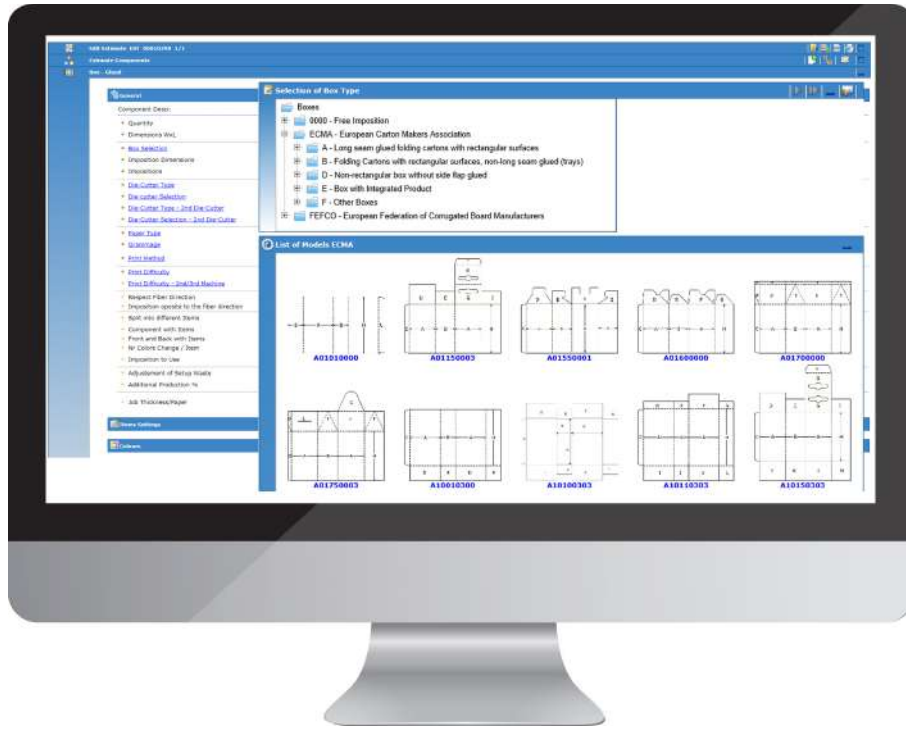
# Ofset Ambalaj için MIS|ERP Yazılımı

## Fiyat Teklifi - Yönetim

Sistrade® bitmiş ürünlerin özellikleri, ilgili maliyetleri ve tüm üretim detaylarını içeren bir teklif hazırlamaya olanak sağlar ve bunu da şöyle bir iş akışına göre yapar:



Sistrade®, kullanıcıların hızlı ve ayrıntılı olarak fiyat teklifi hazırlamalarına, ekstra miktarları simüle etmelerine, doğrudan müşteriye eposta ile göndermelerine ve onay beklemelerine olanak tanır.



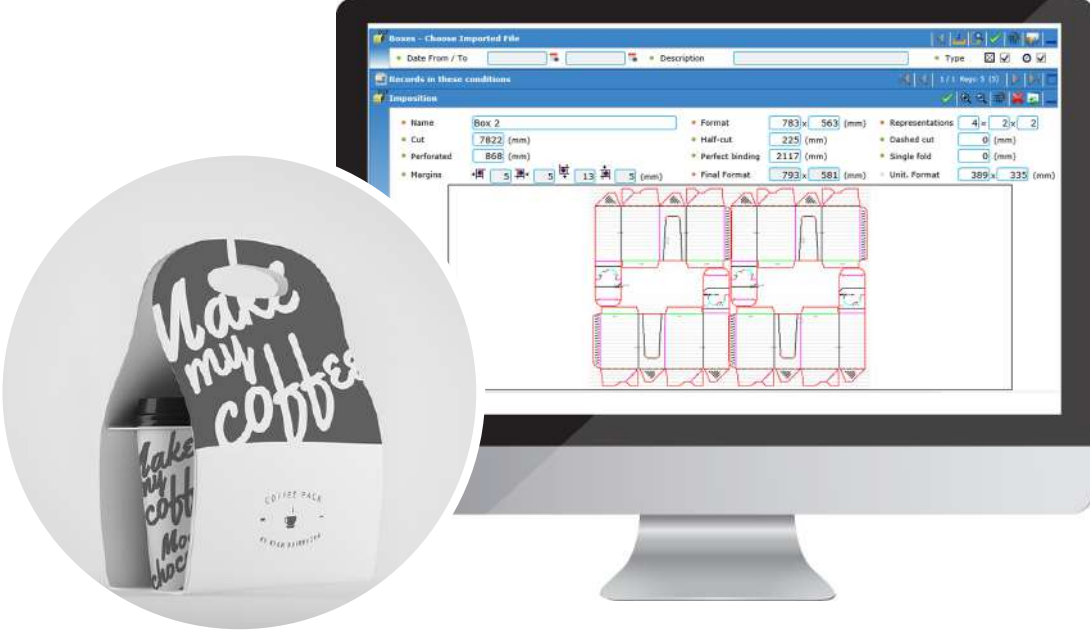
## Temel özellikler

Tasarım kütüphanesi, kullanıcıların hızlı bir şekilde teklif hazırlamaları için önceden belirlenmiş belirli tasarımların listesine erişmelerini sağlar.

- Kutu tasarımını kolayca yapabilmek için kullanılacak tüm FEFCO ve ECMA tasarımları sistemde mevcuttur. Yenilerini eklemek de mümkündür.

# Ofset Ambalaj için MIS|ERP Yazılımı

## Fiyat Teklifi - Temel Özellikler

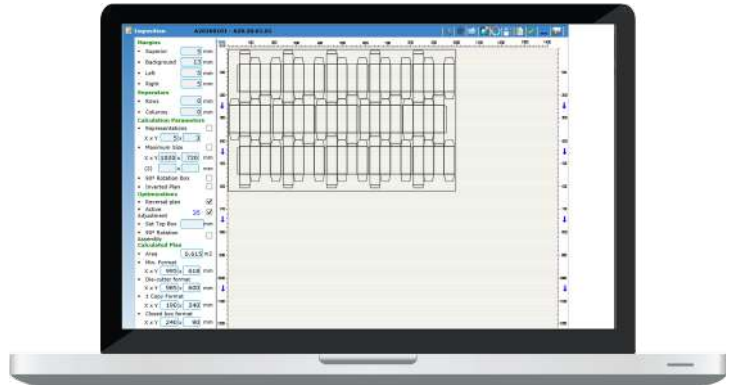


### CAD/DXF formatındaki çizimlerin sisteme aktarılması

- CAD yapısal tasarımlarıyla dinamik bir entegrasyon sağlar
- Sistem, eklenen dosyadan gerekli tüm bilgileri alır: yerleşim düzeni, verim sayısı, tabaka ölçüsü, bıçak ölçüsü, vb.
- Verim sayısını işin ihtiyacına göre uyarlamak mümkündür (örneğin, çizimde 9 verim var ama o işin 6 verimle yapılması gerekiyor) ve sistem tüm hesaplamaları bu değişikliğe göre uyarlamaktadır.
- Kullanılan veya kullanılmayan tüm çizim dosyalarını önizleme ve düzenleme

### Su yolunu da dikkate alarak yerleşim düzeni oluşturma ve düzenleme

- Baskı makinelerinin tüm teknik özellikleriyle tanımlı
- Sistem tarafından önerilen makinelerden birini seçme
- Sistem tarafından önerilen kağıdı seçme
- Baskı planı hesaplaması ve çizimi (90°, 180° and 270°) çevirme ve/veya iç içe geçirme de dahil olmak üzere bu planının tam optimizasyonu.



# Ofset Ambalaj için MIS|ERP Yazılımı

## Fiyat Teklifi – Yönetim

Forma	Opsiyon	Alan	Kap.	Min. Tm
880x660		0.383	4x2	770x998
880x660	90° Rotation Assembly	0.429	3x3	588x730
880x660	Active Adjustment	0.405	4x2	865x468
880x660	Active Adjustment + 90° Rotation Assembly	0.434	2x4	493x880
880x660	Reversal plan	0.36	4x2	770x468
880x660	Reversal plan + 90° Rotation Assembly	0.517	3x4	588x880
880x660	Reversal plan + Active Adjustment	0.497	4x3	805x618
880x660	Reversal plan + Active Adjustment + 90° Rotation Assembly	0.492	3x4	623x790
880x660	Inverted Plan	0.383	4x2	770x498
880x660	Inverted Plan + 90° Rotation Assembly	0.429	3x3	588x730
880x660	Inverted Plan + Active Adjustment	0.405	4x2	865x468
880x660	Inverted Plan + Active Adjustment + 90° Rotation Assembly	0.434	2x4	493x880
880x660	Inverted Plan + Reversal plan	0.36	4x2	770x468
880x660	Inverted Plan + Reversal plan + 90° Rotation Assembly	0.517	3x4	588x880
880x660	Inverted Plan + Reversal plan + Active Adjustment	0.497	4x3	805x618
880x660	Inverted Plan + Reversal plan + Active Adjustment + 90° Rotation Assembly	0.492	3x4	623x790

Forma: 880 x 660  
Alan: 0.38  
Representations: 4 x 2  
Min. Format: 770 x 468  
Die-cut format: 760 x 450  
I-Copy Format: 150 x 240

Forma: 880 x 660  
Alan: 0.517  
Representations: 3 x 4  
Min. Format: 880 x 388  
Die-cut format: 870 x 370  
I-Copy Format: 136 x 240

Forma: 880 x 660  
Alan: 0.497  
Representations: 4 x 3  
Min. Format: 800 x 618  
Die-cut format: 790 x 600  
I-Copy Format: 150 x 240

Forma: 880 x 660  
Alan: 0.492  
Representations: 3 x 4  
Min. Format: 790 x 623  
Die-cut format: 605 x 780  
I-Copy Format: 150 x 240

### Çoklu senaryo karşılaştırması

- İhtiyaçlarınıza en uygun kombinasyonu seçmek için farklı optimizasyonları ve kağıt boyutlarını karşılaştırın.

### Araç yönetimi

- İstenilen ürüne göre hazırlanan bıçakların yönetimi.

### Mürekkep ve vernik tüketimi

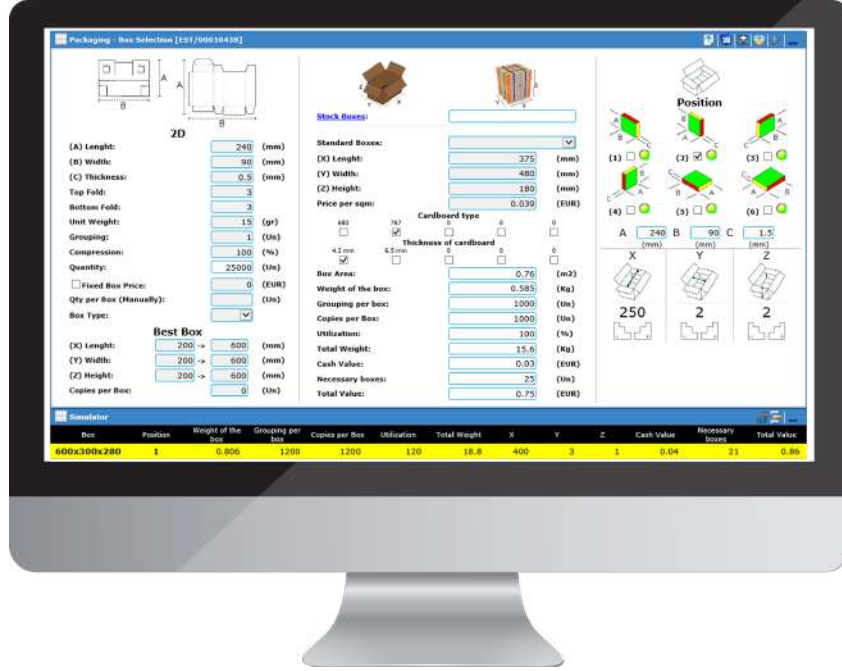
- Ürünlerin üretiminde sarfedilecek mürekkep ve verniklerin maliyetini hesaplama.





# Ofset Ambalaj için MIS|ERP Yazılımı

## Fiyat Teklifi - Temel Özellikler



## Kolileme, paletleme ve kamyon/konteyner tanımlanması

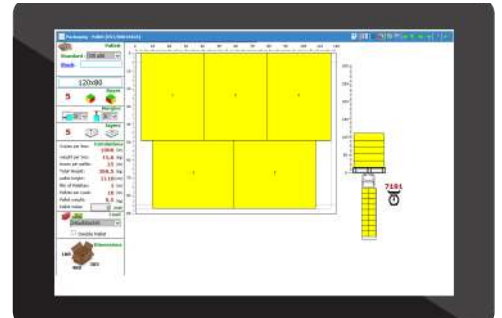
### Koli tanımı

- Koli içine yerleştirilecek ürünün tüm bilgilerinin tanımlanması imkânı
- Karton/oluklu karton koli tipi
- Koli ebadı (ürünün özelliklerine göre otomatik olarak hesaplanabilir)
- Koli içi ürün miktarı (otomatik olarak hesaplanabilir)
- Ürünün koli içine yerleştirilme şeklinin belirlenmesi



### Palet tanımı

- Palet tipi ve ebadının tanımı
- Palet üstüne kolilerin yerleştirilmesi
- Palet üstünde kaç kat koli olacağının tanımı
- Gerekli palet sayısının tanımı
- Kamyon/konteyner tanımı ve içine kaç palet yerleştirilebileceği tanımı

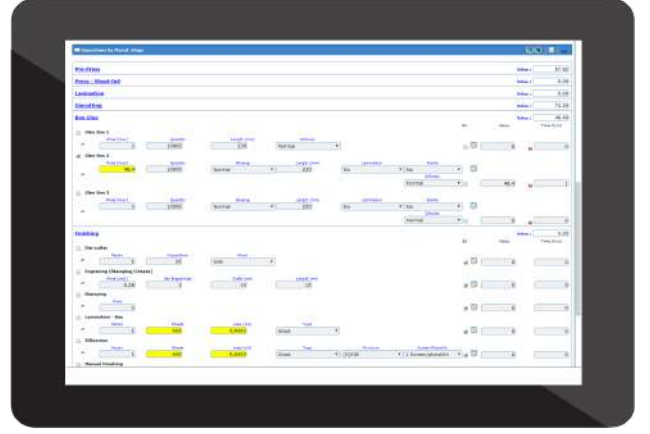


# Ofset Ambalaj için MIS|ERP Yazılımı

## Fiyat Teklifi – Yönetim

### Operasyon süreleri ve maliyetlerinin otomatik hesabı

- Her bir operasyonun maliyetini otomatik olarak belirleyin ve hangi işlemlerin optimize edilmesi gerektiğini karar verin.



Category	Value	Percentage
Materials	10.000	100%
Production	10.000	100%
Overhead	10.000	100%
Total	30.000	100%

### Son değerler ve kar marjı ekleme

- Marj endeksi, komisyonlar, idari maliyetler, sabit maliyetler ile finansal marjların uygulanması
- Önceden tanımlı marj değerleri de uygulanabilir

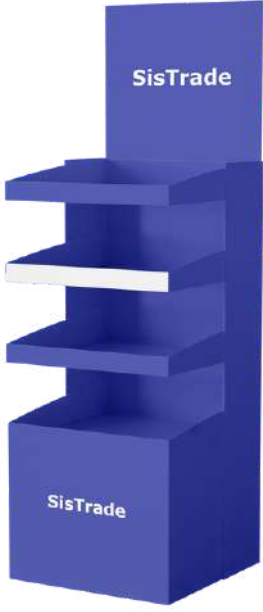
### Ekstra miktarların simülasyonu

- Bu araç, kullanıcıya ilave miktarların üretimini simüle etmeyi ve böylece otomatik olarak olası maliyetleri ve üretiminin karlı olup olmadığını görmesini sağlamaktadır

Qty	Current	Value	Unit Price	Margin	Administrative	Traveling	Plant Costs	Other Costs
10000	10000	100000	10	10000	10000	10000	10000	10000

# Ofset Ambalaj için MIS|ERP Yazılımı

## Standlar



- Sistemin özelliklerini kullanarak standların üretimi için gerekli tüm bilgileri tanımlamak mümkündür
- Birden fazla parçadan ve bileşenden oluşan işler, aynı tabakada veya farklı tabakalarda baskısı yapılacak şekilde kaydedilebilir
- Sistemde zaten kayıtlı olan bir çizim de kullanılabilir veya system özelliklerini kullanarak yeni bir çizim de oluşturulabilir
- Her parça veya bileşen kendi üretim sürecine sahiptir ve tüm ayrıntılar tanımlanır ve birbirinden tamamen farklı olabilir
- Üretimdeki her adım için gerekli malzemeler hesaplanır. Basit bir karton standı da olabilir, karton ve oluklu karton gibi parçaların birleşiminden oluşan yüksek düzeyde karmaşıklığa sahip bir stand da olabilir

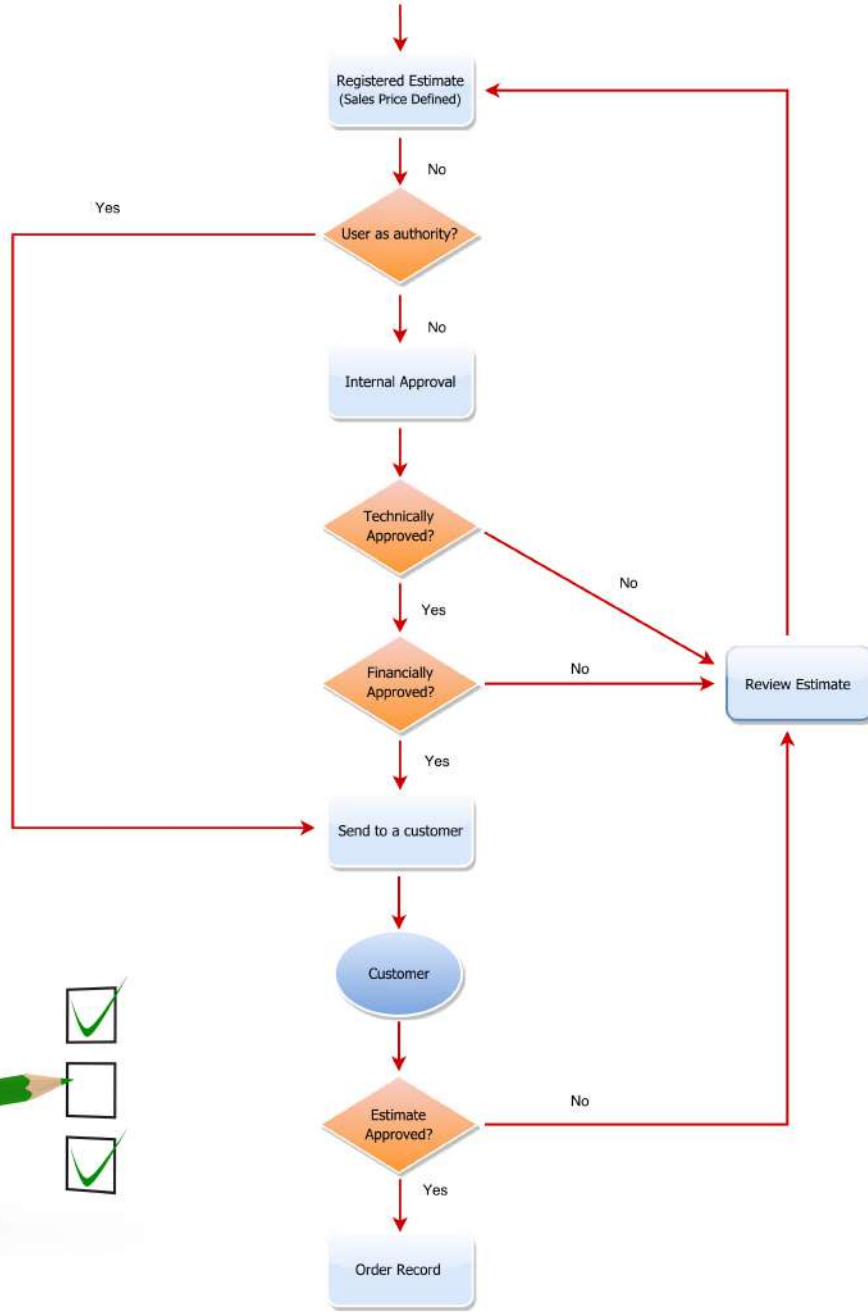


## Fiyat Teklifi Maliyet Hesabı

- Baskı yapılacak karton türü ve su yolu. Sistem aynı zamanda baskı planına göre verilecek kağıt firesini de hesaplar ve daha düşük maliyetli seçeneği önerir.
- Oluklu mukavva üretim verileri: Liner Tipi, mikro kağıt ve ilişkili maliyetler
- Mürekkep ve vernik tanımı: tüketim ve maliyet hesabı
- Kalıp sayısı hesaplama
- Baskı hazırlık süresi ve maliyeti
- Baskı süresi ve maliyeti
- Baskı öncesindeki operasyonlar
- Baskı sonrasındaki operasyonlar (sıvama, sıcak/soğuk varak, vb.)
- Katlama ve yapıştırma operasyonu
- Fason operasyonlar
- Hammadde tanımları ve maliyetleri
- Yardımcı araçlar (kesim bıçağı, vb.) tanımı ve maliyetleri

# Ofset Ambalaj için MIS|ERP Yazılımı

## Fiyat Teklifi - Analiz ve Onay



### Takip

- Teklifin müşteriye doğrudan e-postayla gönderimi
- Müşteri geri bildirimini
- Teklifi, teklifteki yorumları ve detayları görebilme

### Diğer fonksiyonlar

- Fiyat teklifine belge ekleme ve görüntüleme
- Yeni teklif versiyonu
- "Son Teklifler"e kolayca erişilebilme ve gelişmiş arama

# Ofset Ambalaj için MIS|ERP Yazılımı

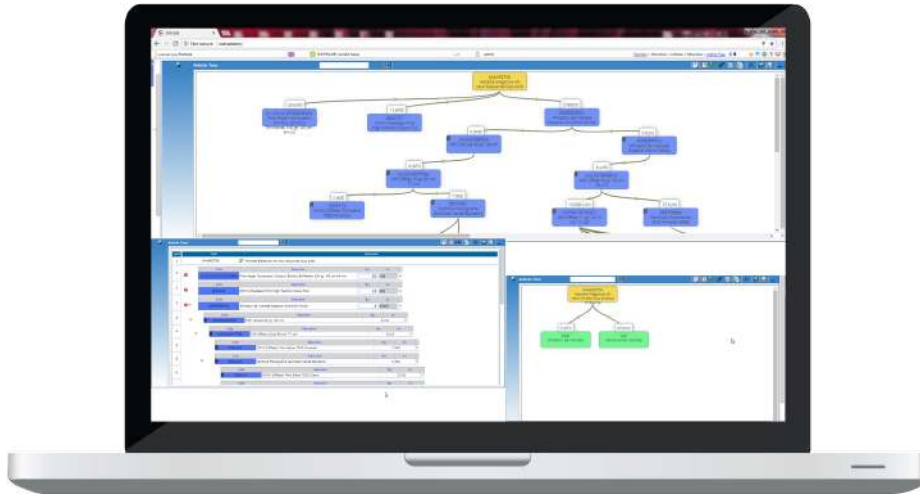
## Stok ve Satın Alma



- Stokların tam yönetimi
- Tedarikçi ve Ürün Yönetimi
- Envanter
- Mobil Yönetim Yazılımı (girişler/ çıkışlar/malzeme transferi)
  - Mobil Depo Yönetimi Çözümü

## MRP - Malzeme İhtiyaç Planlaması

MRP, maksimum sayıda müşteri siparişine uyacak şekilde firmaların müşterilerine verdikleri sözleri tutmalarını sağlar.



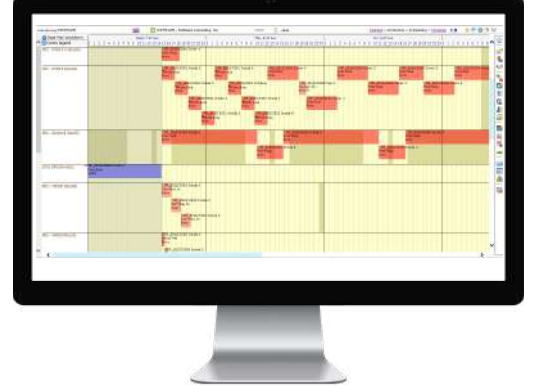
- Gelişmiş arama seçeneği ile siparişleri ve malzemeleri bulma
- Stoklara göre satın alma, üretim ve rezerv ihtiyaçlarının hesaplanması
- Üretim için gerekli malzemelerin otomatik olarak güncellenmesi
- Malzeme rezervasyonlarının otomatik önerimi
- Tarihlerin hesaplanması ve bunların satın alma ve üretim sürelerine göre ilişkilendirilmesi
- Ürünlerin müşteriye tesliminde yaşanacak olası bir gecikme durumunda tarihlerin yeniden hesaplanması ve kullanıcılara bildirilmesi

# Ofset Ambalaj için MIS|ERP Yazılımı

## Üretim Yönetimi

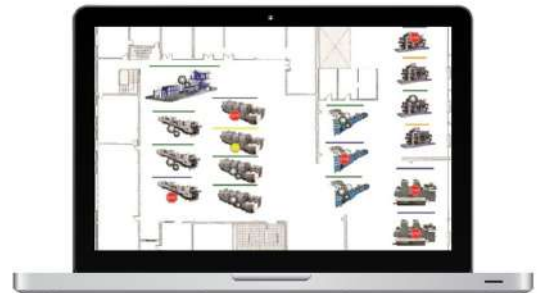
### Çizelgeleme

- İş emirlerinin Gantt çizelgesinde görselleştirilmesi
- Destekli üretim simülasyonu
- Operasyon veya etkinlik planlama
- Üretim başlangıç / bitişinin gerçek zamanlı indekslenmesi
- İş yükü analizi ve makine kullanılabilirliği
- Renk kodlu olarak operasyonların durum takibi
- Birden çok operasyon için Sürükle ve Bırak seçeneği
- Termin tarihlerinin yönetimi
- Senaryo simülasyonu
- Birden fazla tesisin kontrolü



### Üretim Yönetim Sistemi

- Hazırlık ve üretim işlemlerinin izlenmesi
- Üretim duruşlarının kaydedilmesi
- Endüstriyel otomasyonun sağladığı bilgilerin yorumlanması
- Malzeme ve bitmiş ürünlerin depolardaki tam lokasyonlarını ve miktarlarını görüntüleme seçeneği
- PLC cihazlarını kullanarak otomatik veri ekleme
- Grafiksel olarak Endüstriyel Süpervizyon
- İş emirlerini kontrol etme
- Endüstriyel Maliyetler
- Öngörülen ve gerçekleşen maliyetleri karşılaştırma
- Üretim sürecinin izlenebilirliği
- Yerel veya uzaktan denetim, çoklu fabrika
- Makinedeki işlemlerin anlık durumu hakkında gerçek bilgiler
- Makinede çalışan çalışanların kimlikleri
- Üretilen ve reddedilen miktarlar
- Makine ve iş emir bazında duruşlar ve arızalar
- Gerçek zamanlı olarak makine üretim hızının görüntülenmesi
- Otomatik olarak duruşların kaydedilmesi ve sebepleri



# Ofset Ambalaj için MIS|ERP Yazılımı

## Standart Raporlar ve Rapor Oluşturucu

Sistrade® solution provides various standard reports for all of the areas of the ERP, allowing a quick access to key information on the company.

### \$ Satış

- Satış sıralaması, analizi ve gelişimi
- Komisyon raporu
- Satış Karlılığı
- Belgelerin takibi
- Siparişlerin gelişimi
- Teslim süresi kontrolü
- Temel malzeme/ürün bazında satışlar



### Satın Alma

- Satın alma siparişlerinin/alımların kontrolü
- Tedarikçi fiyatları kataloğu
- Tedarikçi faturalarının kontrolü
- Envanter
- Beklenen/Gerçekleşen fason maliyetleri
- Yıllık satın alma faturalaması
- Aylık / Kümülatif alımlar
- ABC tedarikçi analizi



### Üretim

- Operatör ve makine verimliliği
- Beklenen / Gerçekleşen üretim süreleri
- Gerçek zamanlı üretim başlangıcı ve bitişi
- Makine durumu hakkında gerçek zamanlı bilgi
- Makine geçmişi
- Üretilen ve reddedilen miktarlar
- KPI Değerlendirmesi



### Muhasebe

- Beyanlar
- Kümülatif göstergeler
- Mizan - Defter-i kebir
- Mali raporlar
- Gelir tablosu



### Hazine

- Cari hesaplar
- Hesap özeti
- Vade ve ödeme tarihleri
- Satış Temsilcileri/Acentalar
- Banka ve Nakit Hareketleri



### Rapor Oluşturucu

- Sistrade®, ihtiyaca göre kullanıcının herhangi bir modülden özel raporlar üretmesine olanak tanır.



Öngörülen VS Gerçekleşen

# Ofset Ambalaj için MIS|ERP Yazılımı

## Dashboards

Tüm modüller, her alan için sunulabilecek en uygun göstergelere sahiptir: Satış faturaları analizi, Depodaki stokların kullanımı, Üretim için onaylanan iş emirleri, Muhasebede borç ve alacak toplamı, İnsan kaynakları olarak aktif çalışan sayısı, ve benzeri.

Bu önemli araç sayesinde kullanıcılar şirketin önemli bilgilerini şu filtreler ile analiz edebilirler:

Hafta/ay/çeyrek yıl/dönem/yıl/mali yıl ve diğer dönemler

Cari/satış temsilcisi/ülke

## Fiyat Teklifleri:

- Talep edilen, oluşturulan, onaylanan ve siparişe dönüşen teklifler
- Teklif taleplerine cevap süresi
- Üretimler (yeni veya tekrar işler)



## Siparişler:

- Sipariş hacmi ve siparişlerin üretim için onayı
- Bekleyen kredi onayları
- Satış Karlılığı
- Sipariş defteri
- Ülke bazında siparişler

## Faturalama:

- Satış Hacmi
- Onaylanan, geçici ve iptal edilen faturalar
- Toplam fatura analizi
- Satış sıralaması (müşteri ve ürüne göre)
- Satış temsilcisi ve ülke bazında satışlar



## Diğer modüller:

- CRM
- Satış
- Satın Alma
- Stok
- Üretim
- Ekipman Bakım
- Kalite Kontrol
- Hazine
- Muhasebe
- İnsan Kaynakları
- Sabit Kıymetler



# Ofset Ambalaj için MIS|ERP Yazılımı

## İş Zekası

Sistrade® İş Zekası, şirketlerin operasyonları ile ilgili bilgileri üretebilmeleri için büyük miktarda veriyi toplayan ve derleyen bir araçtır. Bu modül sayesinde, şirketler günlük faaliyetlerini ve çevrelerini daha iyi anlayabilmektedir.

İş Zekası, örneğin İşletme, Finans, Satış, Satın Alma veya Üretim gibi bir organizasyona uygulanabilecek geniş kapsamlı bir uygulama aracıdır.



### Sistrade Çözümü

- Birden çok boyut ve metriği dayalı performan analizi
- Herhangi bir analiz boyutuna göre filtreleme
- PC, Tablet, akıllı telefon gibi cihazlar kullanarak analitik ve grafiksel sonuçlar alma
- Saatlik, günlük veya haftalık olarak güncellenebilen bilgiler
- Güncel ve doğru veri sonuçları
- Veri sonuçların PDF, Excel ve Word dosyalarına aktarılması

### Satış göstergeleri

- Kar marjına göre satış analizi
- Ürün faturaları
- Tedarikçi ödemeleri
- Müşteri tahsilatları

### Satın alma göstergeleri

- Başlıca tedarikçilerin analizi
- En çok satın alınan ürünler
- Envanter
- Envanter devir oranını görüntüleme

### Üretim göstergeleri

- Termin tarihine uygunluk oranı
- İş emri maliyet analizi (gerçek maliyet vs öngörülen maliyet vs satış fiyatı)
- Hazırlık süresi oranı, hazırlık süresinin toplam üretimdeki yüzdesi
- Kullanılabilirlik oranı: Makine/bölüm/tesis bazında çalışma kapasitesi ile fiili çalışma



# Ofset Ambalaj için MIS|ERP Yazılımı

## Çözümler

### Fiyat Teklifi & Ticari Yönetim

Fiyat Teklifi  
Müşteri Siparişi  
Sevkiyat  
Faturalama  
CRM

### Stoklar & Satınalma Yönetimi

MRP  
Satın Alımlar  
Stok Yönetimi  
Tedarikçi Yönetimi

### Üretim Yönetimi

MES & SCADA  
Planlama  
Veri Toplama ve Maliyetlendirme  
İş Emri Yönetimi

### Finans & Defteri Kebir Yönetimi

Defter-i kebir  
Hazine  
Duran Varlıklar  
İnsan Kaynakları

## Diğer Özellikler

Mobil Veri Toplama  
Ekipman Bakımı  
Kalite Kontrol  
Eko-Verimlilik  
Enerji Yönetimi  
Araştırma, Geliştirme ve İnovasyon Yönetimi  
İş Zekası  
Dashboards  
Rapor Oluşturucu  
Web2Print  
Performans Karnesi

# Ofset Ambalaj için MIS|ERP Yazılımı

## Dünya Çapındaki Müşteriler

Sistrade yazılımı, 4 kıtada 30'dan fazla ülkede binlerce kullanıcı tarafından kullanılmaktadır. Ofset ambalaj sektöründe yer alan bazı müşterilerimiz:



**OLEGÁRIO FERNANDES**  
ARTES GRÁFICAS, S.A.

Portugal

Lizbon'da yer alan Olegário Fernandes karton kutu, yapışkanlı Etiket, ıslak tutkal ve film etiketlerinin üreticisidir.



**Sentez Ambalaj**

Türkiye

Sentez Ambalaj San Ve Tic AŞ Türkiye'nin en büyük ambalaj üretim şirketlerinden biridir.



**Poligráfica, C.A.**

Ekvador

POLIGRÁFICA C.A. Ekvador Guayaquil merkezli bir baskı ve ambalaj şirkettir.



**Edelmann**

**Edelmann Packaging**

Hindistan

Edelmann, ambalaj üretiminde Sistrade Yazılımı kullanan Hindistan'daki bir üretim tesisine sahip bir Alman şirkettir.





powered by **Sistrade**

## Porto - Headquarters

Travessa da Prelada, 511  
4250-380 Porto - Portugal  
inov@sistrade.com

## Istanbul

Dikilitaş Hakki Yeten Cad. Sel. Plaza, 10/C  
Kat:6 Fulya 34349 Besiktas - Turkey  
istanbul@sistrade.com

## Ljubljana

Rozna dolina, Cesta II/29  
1000 Ljubljana - Slovenia  
ljubljana@sistrade.com

## Madrid

Parque Empresarial La Moraleja  
Avenida de Europa, 19 3º A  
28042 Madrid - Spain  
madrid@sistrade.com

## Warsaw

Al. Niepodległości, 69 - 7º  
02-626 Warsaw - Poland  
warsaw@sistrade.com

## Paris

39 rue du Mûrier (BP 125)  
37540 Saint-Cyr-sur-Loire - França  
paris@sistrade.com

