



Sistrade Software

**Planlama**

MIS | ERP



# SISTRADE HAKKINDA

SISTRADE -Software Consulting, S.A. endüstri ve hizmetler başta olmak üzere farklı sektörler için yazılım geliştirme ve danışmanlık hizmetlerine uzmanlaşmış uluslararası bir şirkettir. SISTRADE'in temel amacı, şirketlerde değer yaratmak için en iyi bilgi sistemleri araçlarını piyasaya sunarak, tüm süreçlerinde performanslarını artırmak ve optimize etmektir.

Tüm faaliyetlerimizi kalite ve iyileştirmeye odaklıyor, her eylemde araştırma ve inovasyonu geliştiriyor ve en iyi bilgi güvenliği uygulamalarına bağlı kalıyoruz. Yönetim Sistemimiz, NP EN ISO 9001:2015 ve NP4457:2007 normatif referansları tarafından onaylanmış olmanın yanı sıra katılım ve taahhüdümüzü göstermektedir.

## Teknoloji

Tüm Sistrade® çözümleri Microsoft SQL Server veritabanı kullanmaktadır. BT ortamlarını optimize eden bir ilişkisel veritabanı ile veri analizi ve yönetimi için sağlam ve güvenilir bir platform sağlamaktadır. SQL Server, iş ortaklarına veri depolama açısından temel teknolojik gelişmeler sağlar ve kuruluşlara değer katar.

## Sektörler

- Baskı ve Ambalaj Endüstrisi
- Etiket Baskı Endüstrisi
- Esnek Ambalaj Baskı Endüstrisi
- Güvenlik Baskı Endüstrisi
- Metal İşleme Endüstrisi
- Plastik Ekstrüzyon Endüstrisi
- Yayıncılık Endüstrisi
- Tel ve Kablo Endüstrisi
- Gıda Endüstrisi
- Hizmet Sektörü
- Ticaret Sektörü



## Anahtar Noktalar



+ 5000 Kullanıcı



+ 30 Ülke



4 Kıta



Endüstri 4.0



Detaylı Raporları



SQL Server



Bulut Tabanlı



Kullanıcı Dostu



Çoklu Cihaz Arayüzü



Esnek ve Uyumlu



+ 15 Dil



İş Zekası

# Sistrade Software - Planlama



Üretim planlaması bir şirket için temel bir unsurdur, çünkü bu, ham malzemelerin, kaynakların ve işlemlerin, yani operasyonların, belirlenen zaman çerçevesi içinde etkili ve verimli bir şekilde ürünlerin üretimine katkı sağlamasını içerirken, üretim ihtiyaçlarını ekonomik bir şekilde mevcut kaynaklarla dengelemeyi içerir.

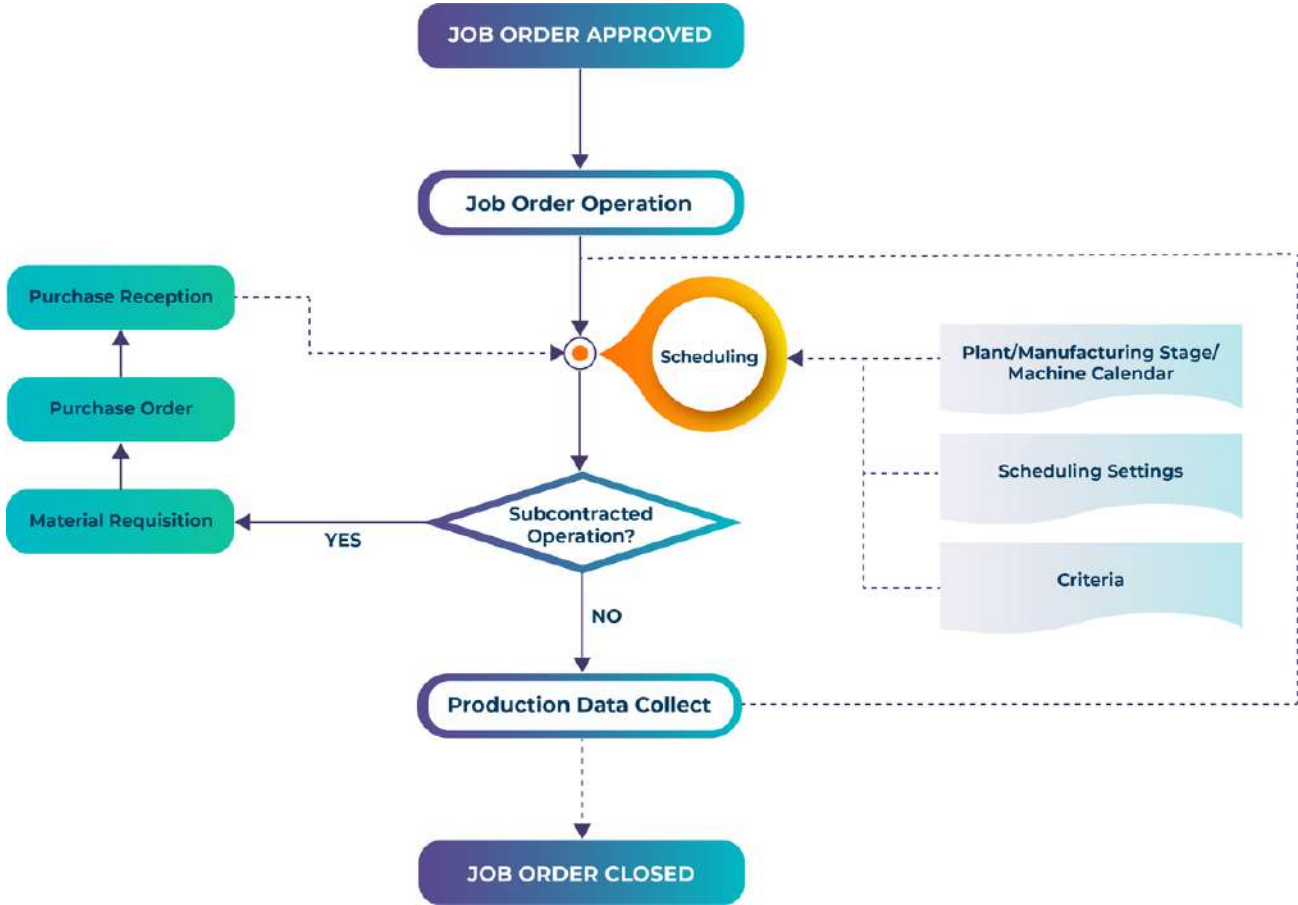
Bu nedenle, planlama faaliyetinin üretim planlamasında otomatik bir planlama aracı değil, bir karar destek sistemi tarafından desteklenmesi önemlidir. Bu nedenle, dinamik planlama kavramı ortaya çıkar, değişikliklere yanıt vermenizi, sorunları önceden tahmin etmenizi ve zamanında doğru kararlar almanızı sağlayan etkileşimli bir araçtır.

## Ana Özellikler

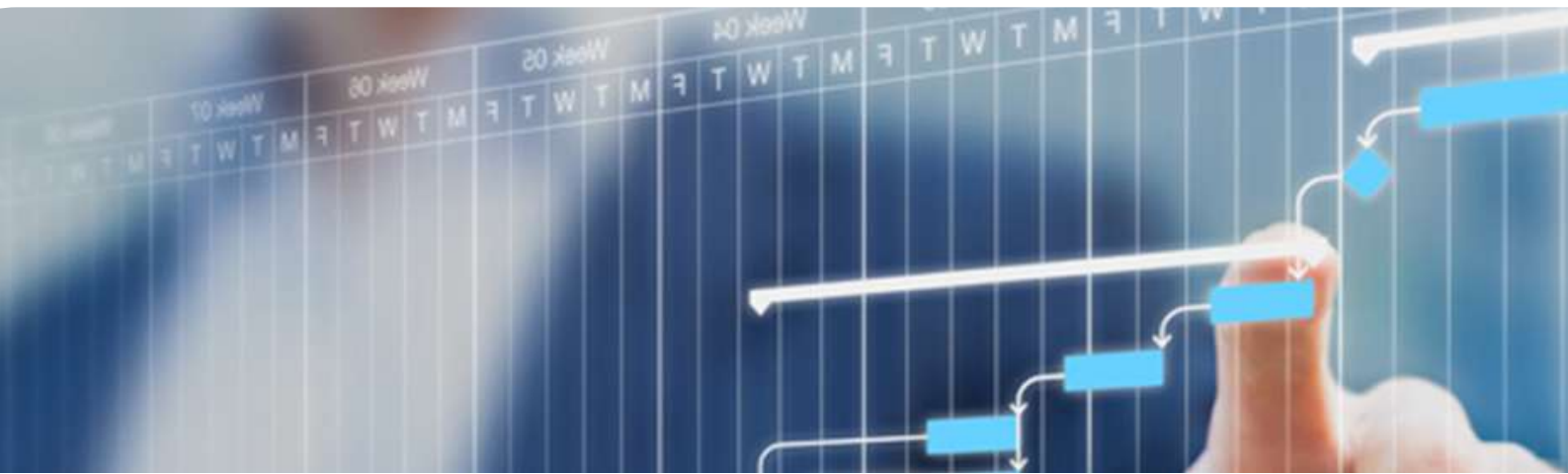
- İmalat siparişlerinin programlanması için yardımcı programlama
- İşlemlerin Gantt şeması veya tablo formatında planlanması
- Çalışanlar tarafından desteklenen programlama
- Kaynak/makine başına yüklerin ve uygunluk analizi
- Çok kullanıcı, çok fabrikalı veya bölüm bazlı planlama
- Planlama senaryolarının oluşturulması ve simülasyonu
- Belirli faaliyetlerin taşeronlaştırılması
- Devam eden işlerin bölünmesi
- Üretim veri toplama ile senkronizasyon
- Stok yönetimi ve ekipman bakımıyla entegrasyon
- Üretkenlik, katılım ve çalışan kontrol raporları



## Planlama Akışı

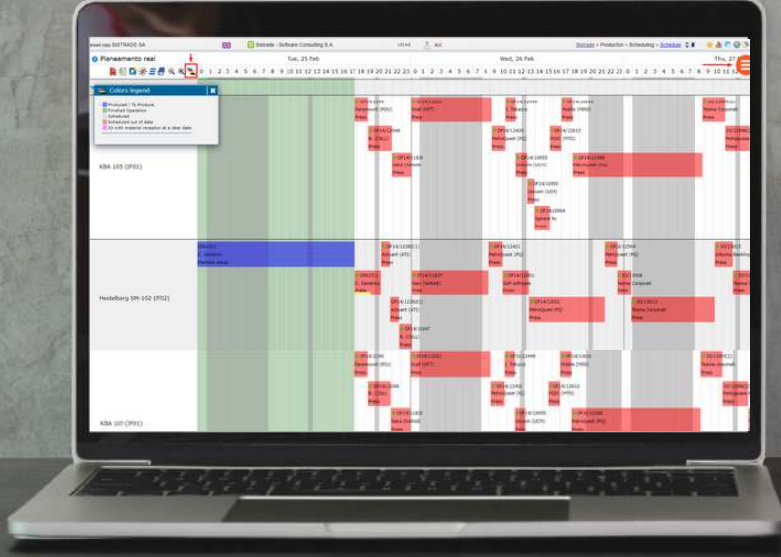


Planlama akışındaki temel adım, bir imalat siparişinin onaylanmasıdır, yani planlanmaya ve üretilmeye hazır olduğunun belirtilmesidir. Bu andan itibaren üretim siparişi, planlamaya manuel olarak veya otomatik olarak eklenir. İlerleyen aşamalarda, Sistrade yazılımı tarafından sağlanan çeşitli araçlara göre planlama optimize edilir ve üretim için imalat siparişinin gönderilmesi için hazırlanır. Entegre bir ERP sistemi parçası olarak, bir imalat siparişi planlamaya ulaşmadan önce her bir operasyonun hazırlık ve üretim süreleri gibi çeşitli detayları ve kısıtlamaları zaten dikkate almaktadır.



# Sistrade Software - Planlama

## Gantt Şeması

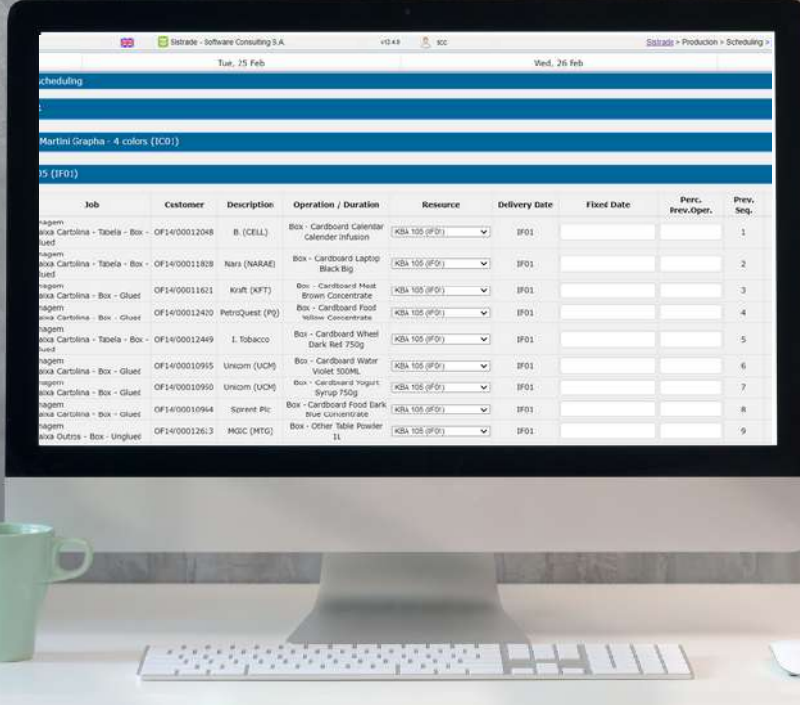


Sistrade Planlama yazılımı dinamik bir Gantt diyagramına dayanmakta ve sürekli olarak atölye ile iletişim halindedir. Bu nedenlerle, imalat siparişleri ile ilgili bilgilerin yönetimi ve manipülasyonu hızlı, basit ve gerçek zamanlıdır.

Daha iyi üretim koordinasyonu ve beklenmeyen olaylara hızlı tepki odaklanarak, diyagram, imalat siparişinin farklı durumlarını kullanıcıya bildirmek için renk kodlaması içerir, örneğin üretilen, zamanında, zamanında olmayan gibi.

Sistrade yazılımı, imalat siparişlerinin manuel veya otomatik girişlerini yapmanıza, aynı zamanda bunların iptalini veya yeniden planlamasını yapmanıza olanak tanır

## Tablosal Planlama



Job	Customer	Description	Operation / Duration	Resource	Delivery Date	Fixed Date	Perc. Free Oper.	Prev. Seq.
Regem Bisa Carlóna - Tabela - Box - fald	OF1400012048	B. (CELL)	Box - Cardboard Calendar Calendar infusion	KBA 105 (PFO)	1F01			1
Regem Bisa Carlóna - Tabela - Box - fald	OF1400011828	Nara (NARAE)	Box - Cardboard Laptop Black Big	KBA 105 (PFO)	1F01			2
Regem Bisa Carlóna - Box - Glue fald	OF1400011621	Kraft (KFT)	Box - Cardboard Must Brown Concentrate	KBA 105 (PFO)	1F01			3
Regem Bisa Carlóna - Box - Glue fald	OF1400012420	PetroQuest (PQ)	Box - Cardboard Food White Concentrate	KBA 105 (PFO)	1F01			4
Regem Bisa Carlóna - Tabela - Box - fald	OF1400012449	I. Tobacco	Box - Cardboard Wheel Dark Red 250g	KBA 105 (PFO)	1F01			5
Regem Bisa Carlóna - Box - Glue fald	OF1400010955	Unicom (UCH)	Box - Cardboard Water Violet 500ML	KBA 105 (PFO)	1F01			6
Regem Bisa Carlóna - Box - Glue fald	OF1400010950	Unicom (UCH)	Box - Cardboard Yogurt Synap 750g	KBA 105 (PFO)	1F01			7
Regem Bisa Carlóna - Box - Glue fald	OF1400010964	Sorete Pte	Box - Cardboard Food Bark blue concentrate	KBA 105 (PFO)	1F01			8
Regem Bisa Outfit - Box - Unglue fald	OF1400012613	MGC (MTC)	Box - Other Table Powder 1l	KBA 105 (PFO)	1F01			9

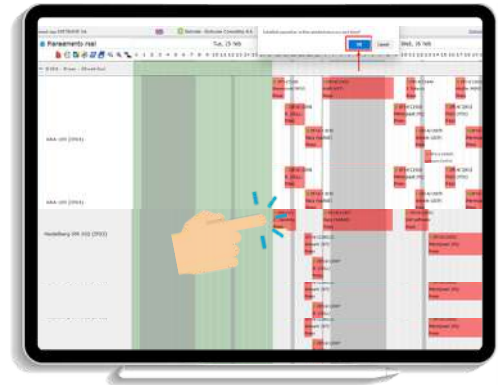
Tablosal planlama, üretimi bir tablo formatında yapılandırma olanağı sunar ve sunulan tüm bilgilerin yapılandırılabilir olduğu bir ortam sağlar, bu da kullanıcıya karar verme sürecini desteklemek için gereken tüm bilgileri sunar.

Gantt ile olduğu gibi, iş emri işlemleri sürükleyip bırakarak işlevselliği kullanılarak değiştirilebilir ve taşınabilir, bu da işlemlerin planlama sürecini basitleştirir.

## Sürükle ve Bırak

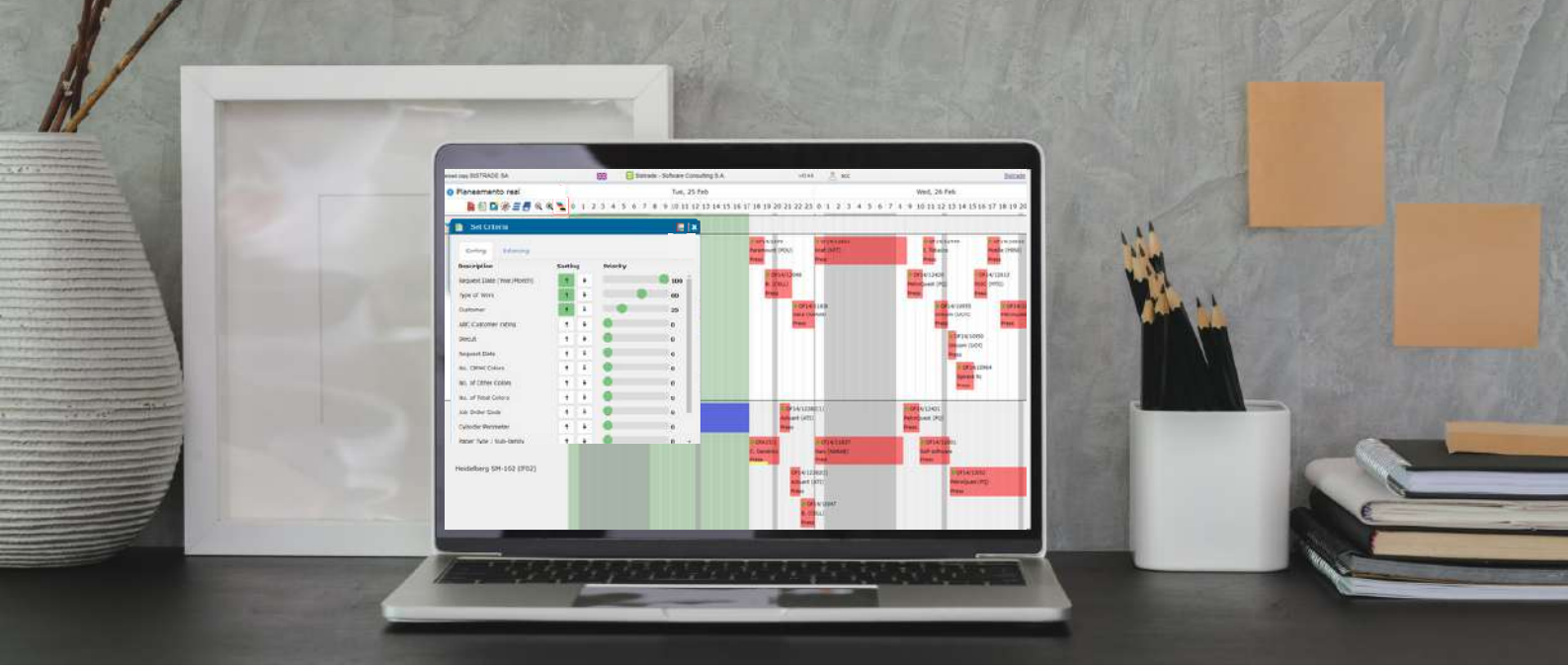
Sürükle ve Bırak işlevselliği, bir işlemin süresini ayarlamanıza veya bir işlemi belirli bir tarihe veya makineye sabitlemenize olanak sunar, bu da planlama sürecini çok daha hızlı ve sezgisel hale getirir.

Daha iyi bir kaynak kullanım oranını teşvik etmek için sistem, işlemin hangi alternatif makineye planlanması gerektiği konusunda otomatik olarak karar verebilir.



# Sistrade Software - Planlama

## Planlama Kriterleri



Bu araç ile her bir şirketin ihtiyaçlarına göre öncelikli planlama kriterleri tanımlamak mümkün olup, farklı senaryoların oluşturulmasına ve manipüle edilmesine olanak tanır.

Bu planlama kriterleri ticari perspektiften (örneğin müşterinin ABC sıralaması ve teslim tarihi) ve işlem perspektifinden (örneğin hammadde türü, araç türü veya ekipman uygunluğu gibi) değişebilir. Ayrıca, belirli kaynaklar için işleri engellemek de mümkündür, böylece otomatik yeniden hesaplamanın belirli işleri etkilememesini sağlar.

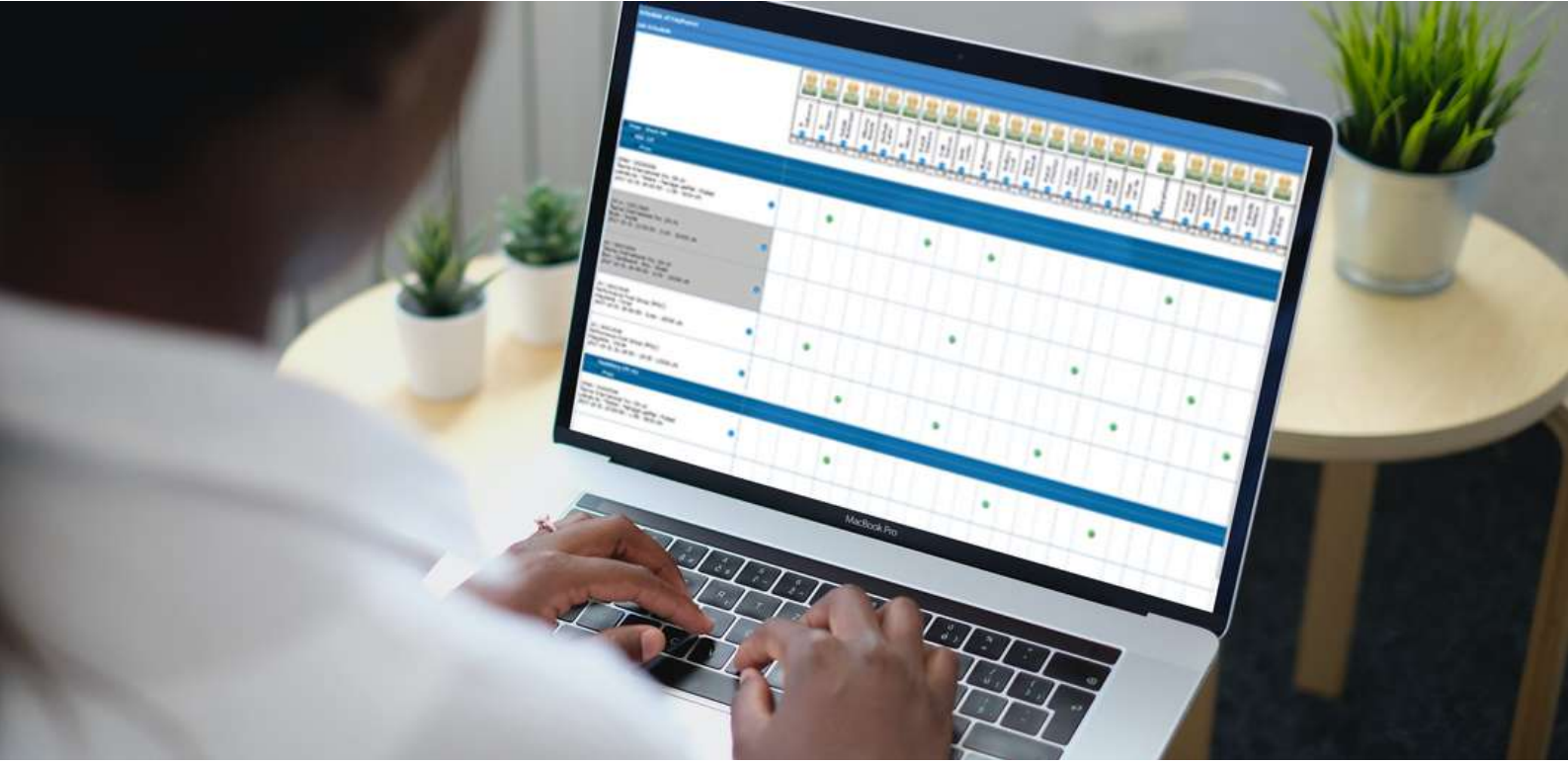
Otomatik olarak, Sistrade yazılımı seçilen kriterlere göre işlemlerin sırasını belirler ve üretim planlaması ile ilişkilendirilen zaman ve maliyeti azaltır, süreci hızlandırır ve planlamacı için daha basit hale getirir, manuel planlamanın karmaşıklığına bağlı maliyetleri azaltır.

### İki tür kriter vardır:

- Sıralama kriterleri, imalat siparişlerinin ve işlemlerinin sırasını tanımlar
- Dengeleme kriterleri, aynı kriterleri kullanarak işlemlerin gruplandırılmasına izin verir



## Çalışan Bazlı Faaliyet Planlama



Çalışan Planlama, imalat siparişinin belirli bir planlanmış işleminin farklı çalışan ekiplerine kolay ve sezgisel bir şekilde atanmasını sağlar. Bu nedenle, bu daha ayrıntılı yönü (ince planlama) ile planlamaya destek, günlük işlerin yönetimi ve organizasyonu için gerçekten kritik hale gelir.

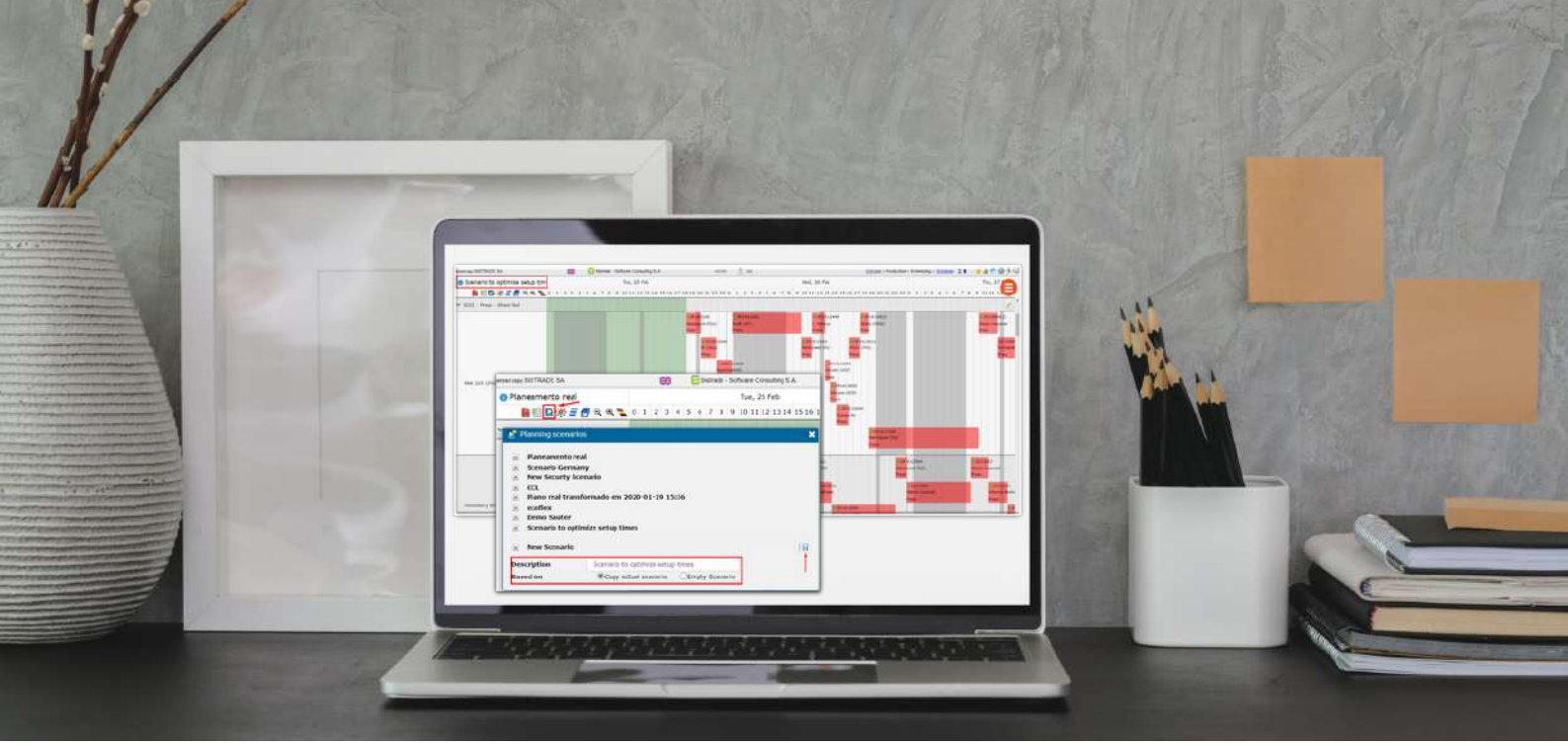
İşlemi bir çalışana veya ekibe atayarak, üretilecek miktarı tanımlamak, her görev için bir yorum eklemek, üretim yöneticisi için tüm ilgili bilgilerin belgelenmesi için günlük gözlemleri tanımlamak mümkün olur.



Yazılım ayrıca, mevcut planlamayı karşılamak için gereken çalışan sayısı gibi analiz araçları da sunar

# Sistrade Software - Planlama

## Planlama Senaryoları



Sistrade yazılımı, fabrika verimliliğinin maksimize edilmesine dayalı bir karar destek aracı olarak kendini sunar. Bu işlev, planlayıcının üretim varyasyonlarını ve optimizasyonları test etmesine, hangi senaryonun daha yüksek bir performansa sahip olduğunu değerlendirmesine olanak tanır. Bu değerlendirme, % geçmiş üretim siparişleri, makine işgal yüzdesi ve üretim ve kurulum süreleri gibi kriterlere dayalıdır.

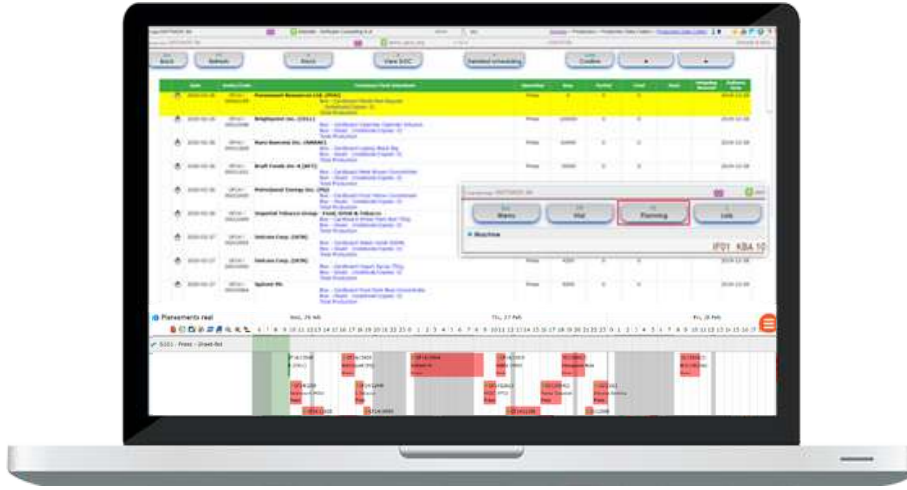
Planlama senaryolarının simülasyonu, gerçek üretimi üretim bölümünde etkilemez, çünkü herhangi bir değişiklik yalnızca kullanıcı istediğinde ve bunları yetkilendirdiğinde gerçek planlamaya yapılır. Planlama optimizasyonları kabul edildiğinde, kullanıcı değişikliklerin otomatik olarak uygulanacağı planlamayı yeniden hesaplama işlemine devam etmelidir. Bu optimize edilmiş üretim planlama süreci, daha önceden ve daha etkili bir şekilde hareket etmenizi sağlar.

Sistrade yazılımı, % geri siparişlerin oranı, makinaların işgal yüzdesi ve makinaların çalışmama süresi gibi göstergeleri kullanarak farklı senaryoları karşılaştırmanıza olanak tanır

## Dinamik Planlama

Bu, sürekli olarak üretim başlangıçları ve bitişleri gibi bilgilerle beslendiği için dinamik bir programlama aracıdır. Bu bilgiler, kablosuz bir terminal veya internet bağlantılı tablet tarafından kaydedilen üretim başlangıçları ve bitişleri gibi bilgilerden kaynaklanır. Planlamayı insan hatasına daha az duyarlı hale getirmek için Sistrade Veri Toplama Sistemi (DAS), üretim ekipmanından doğrudan platforma gerçek zamanlı olarak bilgi, üretim verileri ve ekipmanın üretim durumunu sağlar, böylece planlanan sürelerde daha büyük bir doğruluk sağlar.

Bu dinamik bağlantı, SFC ile desteklenmektedir ve bu, alternatif kaynak tanımları per kaynak ile desteklenir, böylece üretim kontrol durumları planlama tarafından belirlenen sıra ve makineleri takip etmediğinde, planlamanın planlama ve üretimi dinamik olarak eşleştirmesini sağlar.



## Yük Grafiği

Yük grafiği üç boyutlu bir formatta sunulur ve seçilen dönemde bir veya daha fazla kaynağın toplam kapasitesini analiz etmeye olanak tanır. Bu analiz, kapasitelerini, kullanımındaki yüzdeyi, ekipman veya üretim aşamasına göre hesaba katar.

Bu araç sayesinde bir ekipmanın ne kadar ürettiğini görsel olarak gözlemlemek ve maksimum kapasitesine ne kadar yakın olduğunu veya alt performans gösterip göstermediğini anlamak mümkündür. Bu işlev sayesinde üretim darboğazlarını değerlendirmek ve üretimi alternatif üretim yolları veya diğer işlevsel senaryolarla daha yüksek bir üretkenlik seviyesine ayarlamak da mümkündür.



# Sistrade Software - Planlama

## Teslim Tarihlerinin Yönetimi ve Kontrolü



Teslim tarihlerinin etkili bir şekilde yönetilmesini garanti etmek için Sistrade yazılımı planlama aracı, teslim tarihlerinin yönetimi ve kontrolü için bir arayüz sunar. Bu işlevin amacı, bir yandan planlamanın saygı görmesini sağlamak, diğer yandan ise sipariş teslim tarihlerinin doğrudan planlamadan değiştirilmesine ve yönetilmesine olanak tanımaktır.

Planlamanın dinamik bir araç olması nedeniyle, üretim bitiş tarihleri, ekipman arızası gibi durumlar göz önüne alınarak değiştirilebilir. Bu sayede daha büyük bir doğrulukla üretim tarihleri sağlanabilir.

## Çok Kullanıcı Planlama

Bu işlev, birkaç kullanıcının işlemleri planlamasına izin vererek üretim planlamasında sorumluluğun dağıtılmasına katkıda bulunur. Sistem, farklı kullanıcılar için farklı seviyeler veya izinlerin tanımlanmasına olanak tanır, böylece planlamada örtüşmeleri önler. Bu amaçla, sistem bir kullanıcının planlamayı yeniden hesaplama veya değiştirme işlemi gerçekleştirdiği anı tanır ve diğer kullanıcıların bu değişiklikleri yapmasını engeller.

## Çok Fabrikalı Planlama

Birden fazla fabrika işlevselliği, ayrı fabrika tarafından ayrı ayrı planlama yapılmasına olanak tanır, yani birden fazla fabrikası olan şirketler her fabrika birimi için üretim siparişlerini ayrı ayrı planlamak mümkün olur. Bu işlevsellik her fabrika yöneticisinin diğer fabrikaları ayrı ayrı planlamasına olanak tanır, üretimlerini bireysel olarak kontrol eder, ancak Sistrade yazılımının diğer modüllerine bağlı olma avantajını kullanır.



## Gösterge Panoları

Şirketler için sürekli iyileştirmenin önemi, sürdürülebilirlik ve planlama açısından bir istisna değildir. Planlama konusunda, Sistrade yazılım çözümü, veri analizi için raporlar ve gösterge panoları sağlar, bu sayede planlayıcının sürecini daha verimli ve etkili hale getirmesine olanak tanır.

Bir örnek, planlanan ile gerçekleşen planlama ile üretimde toplanan verilerin karşılaştırma grafiğidir. Bu şekilde yöneticiler, üretimde neler olduğunu anlayabilir ve planlamayı iyileştirmenin yollarını bulabilirler.



Tüm veri, ilgili bilgilerin analizine izin veren yüksek kullanılabilirlik arayüzü aracılığıyla sunulur

# Sistrade Software

## Çözümler

### Fiyat Teklifi & Ticari Yönetim

Fiyat Teklifi  
Müşteri Siparişi  
Sevkiyat  
Faturalama  
CRM

### Stoklar & Satınalma Yönetimi

MRP  
Satın Alımlar  
Stok Yönetimi  
Tedarikçi Yönetimi

### Üretim Yönetimi

MES & SCADA  
Planlama  
Veri Toplama ve Maliyetlendirme  
İş Emri Yönetimi

### Finans & Defteri Kebir Yönetimi

Defter-i kebir  
Hazine  
Duran Varlıklar  
İnsan Kaynakları

## Diğer Özellikler

Mobil Veri Toplama  
Ekipman Bakımı  
Kalite Kontrol  
Eko-Verimlilik  
Enerji Yönetimi  
Araştırma, Geliştirme ve İnovasyon Yönetimi  
İş Zekası  
Dashboards  
Rapor Oluşturucu  
Web2Print  
Performans Karnesi

## Dünya Çapındaki Müşteriler

Sistrade yazılımı, 4 kıtada 30'dan fazla ülkede binlerce kullanıcı tarafından kullanılmaktadır. SISTRADE Scheduling Modülünü kullanan bazı SISTRADE müşterileri ile tanışın:

**Idepa**  
Portugal



IDEPA, dokuma ve dokusuz etiketlerin üretimine özelleşmiştir. IDEPA, tüm şirket bölümlerinde Sistrade yazılımını kullanır; teklif verme, fatura kesme, idari ve finansal işlemler, tedarikçilerden malzeme satın alma, stok yönetimi, e-ticaret, üretim siparişi yönetimi ve üretim veri toplama dahil olmak üzere.

**Miranda**  
The European Bike Fundamentals.

**MIRANDA & IRMÃO - Industrias, LDA**  
Portugal

MIRANDA & IRMÃO, LDA 70 yılı aşkın bir süredir bisiklet ve motosiklet parçaları ve çözümleri üreten bir şirkettir.



**Poligráfica, C.A.**  
Ekvador

POLIGRÁFICA C.A., Guayaquil, Ekvador şehrinde bulunan bir ambalaj baskı ve üretim şirkettir. Kuruluş yılından bugüne kadar, büyümesi dikkat çekici olmuş olup, bugün Ekvador'da başvuru şirketi ve Güney Amerika'nın en önemlilerinden biri olarak kabul edilmektedir.

**MACA S.R.L.**  
İtalya



MACA S.R.L., 2001 yılından beri İtalya'da güçlü bir referans olarak bilinir ve gıda, içecek, ilaç, ev ve kişisel bakım endüstrileri için kaliteli esnek ambalajlar geliştirme ve üretme konusunda yenilikçi bir şekilde faaliyet gösterir. Sonsuz özelleştirme seçenekleri ve çevre sürdürülebilirliğine güçlü bir odak ile dikkat çeker.



powered by **Sistrade**

## Porto - Headquarters

Travessa da Prelada, 511  
4250-380 Porto - Portugal  
inov@sistrade.com

## Istanbul

Dikilitaş Hakki Yeten Cad. Sel. Plaza, 10/C  
Kat:6 Fulya 34349 Besiktas - Turkey  
istanbul@sistrade.com

## Ljubljana

Rozna dolina, Cesta II/29  
1000 Ljubljana - Slovenia  
ljubljana@sistrade.com

## Madrid

Parque Empresarial La Moraleja  
Avenida de Europa, 19 3º A  
28042 Madrid - Spain  
madrid@sistrade.com

## Warsaw

Al. Niepodległości, 69 - 7º  
02-626 Warsaw - Poland  
warsaw@sistrade.com

## Paris

39 rue du Mûrier (BP 125)  
37540 Saint-Cyr-sur-Loire - França  
paris@sistrade.com

