



Sistrade Software Ekipman Bakımı

MIS | ERP



SISTRADE HAKKINDA

SISTRADE -Software Consulting, S.A. endüstri ve hizmetler başta olmak üzere farklı sektörler için yazılım geliştirme ve danışmanlık hizmetlerine uzmanlaşmış uluslararası bir şirkettir. SISTRADE'in temel amacı, şirketlerde değer yaratmak için en iyi bilgi sistemleri araçlarını piyasaya sunarak, tüm süreçlerinde performanslarını artırmak ve optimize etmektir.

Tüm faaliyetlerimizi kalite ve iyileştirmeye odaklıyoruz, her eylemde araştırma ve inovasyonu geliştiriyor ve en iyi bilgi güvenliği uygulamalarına bağlı kalıyoruz. Yönetim Sistemimiz, NP EN ISO 9001:2015 ve NP4457:2007 normatif referansları tarafından onaylanmış olmanın yanı sıra katılım ve taahhüdümüzü göstermektedir.

Teknoloji

Tüm Sistrade® çözümleri Microsoft SQL Server veritabanı kullanmaktadır. BT ortamlarını optimize eden bir ilişkisel veritabanı ile veri analizi ve yönetimi için sağlam ve güvenilir bir platform sağlamaktadır. SQL Server, iş ortaklarına veri depolama açısından temel teknolojik gelişmeler sağlar ve kuruluşlara değer katar.

Sektörler

- Baskı ve Ambalaj Endüstrisi
- Etiket Baskı Endüstrisi
- Esnek Ambalaj Baskı Endüstrisi
- Güvenlik Baskı Endüstrisi
- Metal İşleme Endüstrisi
- Plastik Ekstrüzyon Endüstrisi
- Yayıncılık Endüstrisi
- Tel ve Kablo Endüstrisi
- Gıda Endüstrisi
- Hizmet Sektörü
- Ticaret Sektörü



Anahtar Noktalar



+ 5000 Kullanıcı



+ 30 Ülke



4 Kıta



Endüstri 4.0



Detaylı Raporları



SQL Server



Bulut Tabanlı



Kullanıcı Dostu



Çoklu Cihaz Arayüzü



Esnek ve Uyumlu



+ 15 Dil



İş Zekası

Sistrade Software - Ekipman Bakımı



Mevcut durumda, kaynak yatırımları ciddi oranda olduğu için ve çalışmamaları ciddi olabilecek maddi kayıplarla sonuçlanabildiği için Sabit Kıymetler özel dikkat gerektirir.

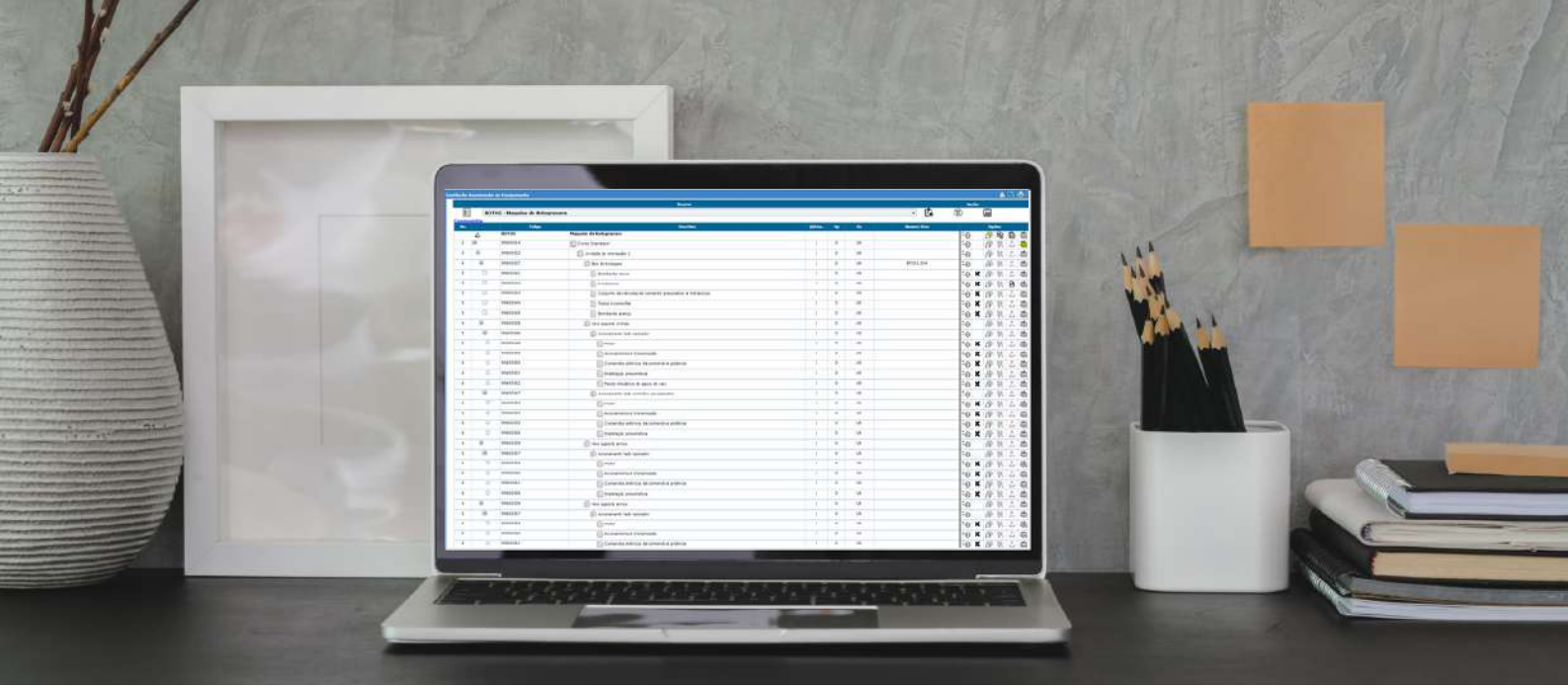
Sistrade Ekipman Bakımı Yönetimi yazılımıyla, organizasyonunuz şimdi bakım control aracına, altyapılar için uygulanabilir olan, ekipman ve bileşenlere, bakım planının tanımlanmasından düzeltici ve önleyici faaliyet bakım kayıtlarına kadar bakım emirlerini yönetebilir.

Ana Özellikler

- Bileşen Listesi/Ekipman Ağacı
- Düzeltici ve Önleyici Bakım
- Olaylar ve Duruşlar Kaydı
- Otomatik Bakım Talebi
- Planlama ile Entegrasyon
- Fason Yönetimi
- Eylem Sürelerinin İzlenebilirliği
- Sarfiyatların İzlenebilirliği
- Bakım Analizi
- Çoklu Alarm Seçeneği (ör. Yanıt süresi için alarm)
- Yetkinlik Yönetimi



Ekipman Ağacı



Üretim ekipmanlarının daha da karmaşıklaşması sebebiyle, bakım için ayrılan insan kaynaklarının verimini artırarak bakım ve onarımın neredeyse cerrahi hassasiyette olması doğal olarak artık çok önemlidir. Bu modül yardımıyla bir blok şeklinde planlanan bakımın, ekipmanın alt kırılımları için belirli parçalarda ve her ekipman alt kırılımının veya bileşenlerinin ihtiyaçlarına göre yapmak mümkündür.

Bu gereksinime cevap olarak SISTRADE kendi yazılımını ekipman ağacı / bileşen listesi üzerinde oluşturdu. Kullanıcı, her ekipmanın tüm yapısal bileşenlerine ulaşabilir ve her bir bileşen için veya tüm ekipman için bakım planı oluşturabilir.

Stock ve Satın Alma, Planlama ve Kalite Kontrol modüllerinin entegrasyonu, şirketin varlıklarının tek bir platformda yönetilmesini sağlar

Fason Bakım

Bir faaliyeti taşeronla yaptırmak, firmaların kazanç yönetimine etki yapabilir, bu yüzden firmalar fason faaliyetlerle ilgili riskleri değerlendirebilmelidir. Bu ihtiyacı karşılamak için Sistrade yazılımı fason süreçleri ve faaliyetleri yönetmeyi mümkün kılar. Fason talebini tanımlarken, ilgili faaliyeti yürütecek tedarikçi tanımlanır ve firmanın fasona verilmiş bakımları da yönetebilmesi sağlanır.

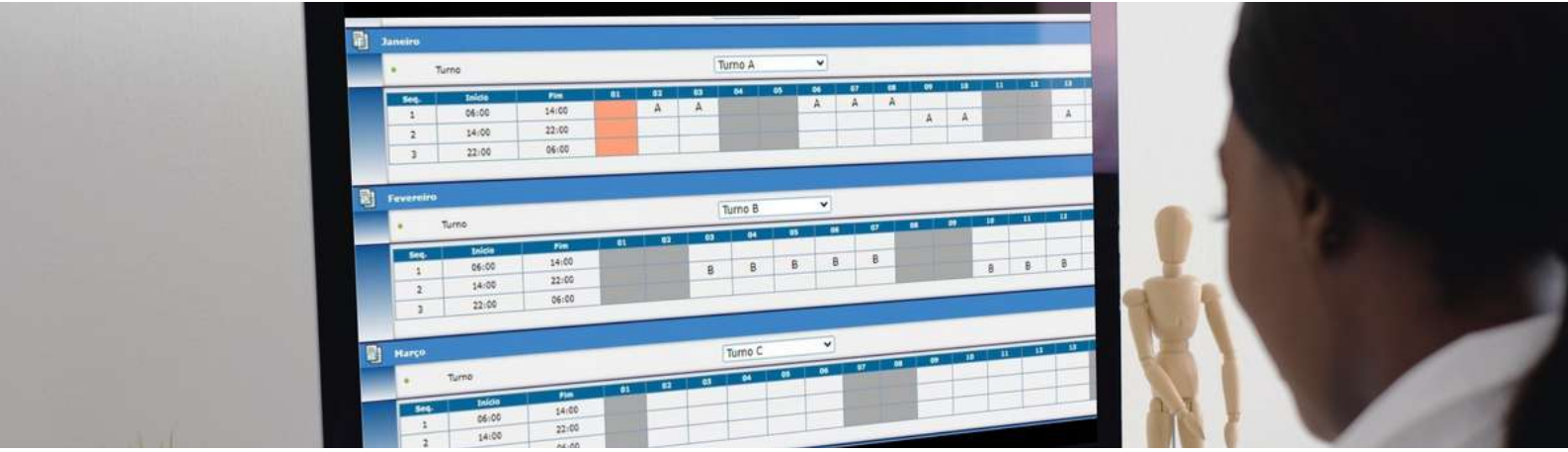
Sistrade Software - Ekipman Bakımı

Önleyici Bakım

Organizasyonlar, olası arızaları önlemek ve kaynakların performanslı çalışabilmesi için bozulmaların önüne geçmek için önleyici bakım süreçlerini değerlendirmeli ve tanımlamalıdır.

Sistrade yazılımı, bu mantıkla yola çıkarak bakım ve muayene planlarının oluşturulmasını, zaman aralıkları (üretilen ürün kilometre, çalışma saati ve diğer) tanımlanmasını ve uyarı gönderilmesini sağlar, örneğin bir e-posta adresine:

- Bir ekipmanın bakımı için öngörülen zaman ve parçalar
- Grup Bakımı
- İlgili operasyon tipleri



Düzeltilici Bakım

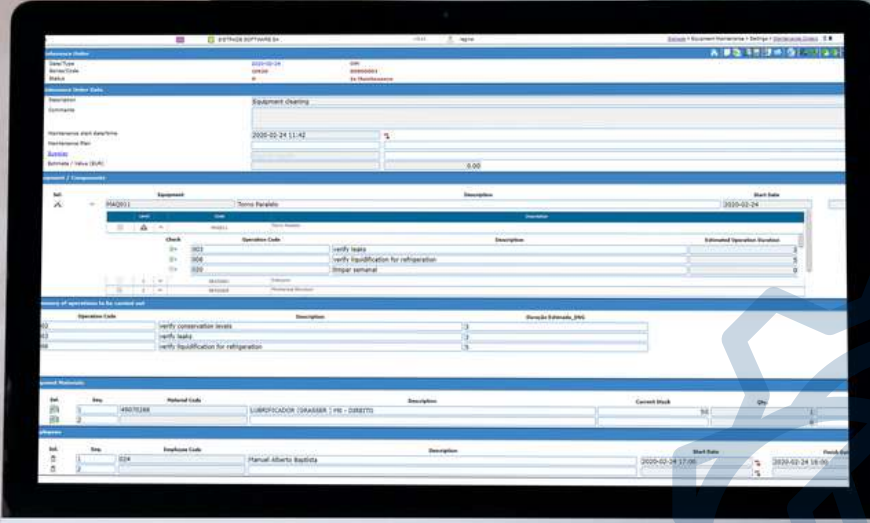
Bir uygunsuzluk kaydı oluşturulduğunda veya kaynak portföyünde bir hadise vuku bulunduğunda, bunun yazılıma kaydedilmesi ve bir düzeltici bakım talebinin oluşması gerekir. Olay ile ilgili toplanan tüm bilgiler her bakım kaydına eklenir, böylece problemin çözümünü kolaylaştırır.

Organizasyon, aşağıdaki unsurlara delil olarak dokümanları saklamalıdır:

- Uygunsuzluk ve olayların ve ardından atılan adımların tanımı
- Düzeltici eylemlerin sonuçları
- İlgili eylemlerin periyodu: talep yanıt süresi, analiz süresi, bakım süresi, onay süresi
- Kullanılan parçaların stok kayıtları
- Ekipman Bakım Tarihçesi

Sistrade yazılımı olayların, arızaların ve bakım taleplerinin her türlü cihaza adapte edilebilen arayüzlerle sade bir şekilde tutulmasına izin verir; akıllı telefon veya tablet gibi

Bakım Emirleri



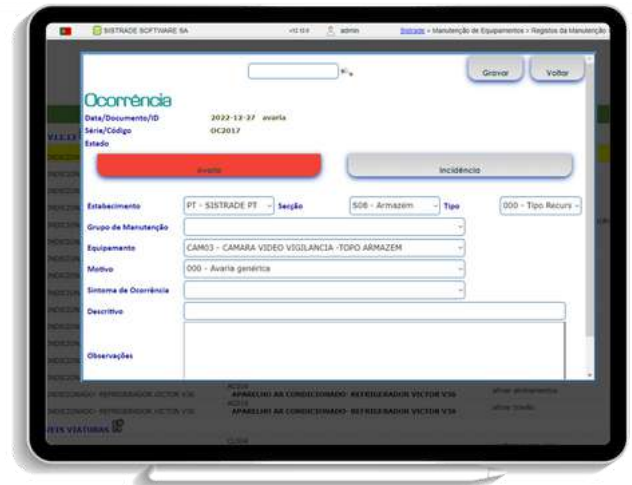
Önleyici bakım planları ve düzeltici bakım talepleri, işlendikten ve bir kullanıcı tarafından onaylandıktan sonra Bakım Emri oluşturur.

Sistrade yazılımı, bir bakım emri oluşturulurken emrin idamesi ile ilgili tüm bilgilerin tanımlanmasına izin verir. Bu tanımlamada ekipman ile ilgili veriler, faaliyet için gerekli malzemeler, olayın tanımı, yapılacak bakım emriyle ilgili dokümantasyon, işi yapacak çalışanlar ve diğer bilgiler mevcuttur.

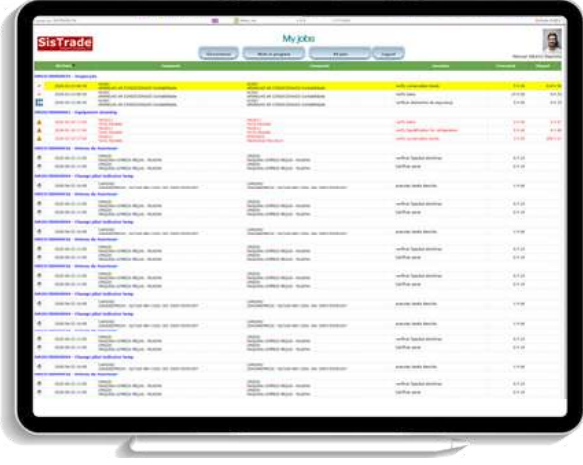
Saat planlama işleviyle entegrasyon, bakım siparişlerinin otomatik olarak gerçekleştirilmesi için bir zaman aralığı sağlar

Olayların Kayıt Edilmesi

Shop Floor Control (SFC) vasıtasıyla, system önceden tanımlanmış ve kolay bir şekilde olayların ve duruşların oluşturulmasına izin verirken, çalışan tarafından bakım bölümüne eyleme geçmek için gerekli bilgileri iletir. Bu olay oluşturma menüsü, ekipmana atanmış personel tarafından yapılabilir veya eğer gerekirse bakım ekibi tarafından yapılabilir.



Sistrade Software - Ekipman Bakımı



Müdahale Kayıtları

Shop Floor Kontrol vasıtasıyla sistem sürekli olarak bakımı takip eder.

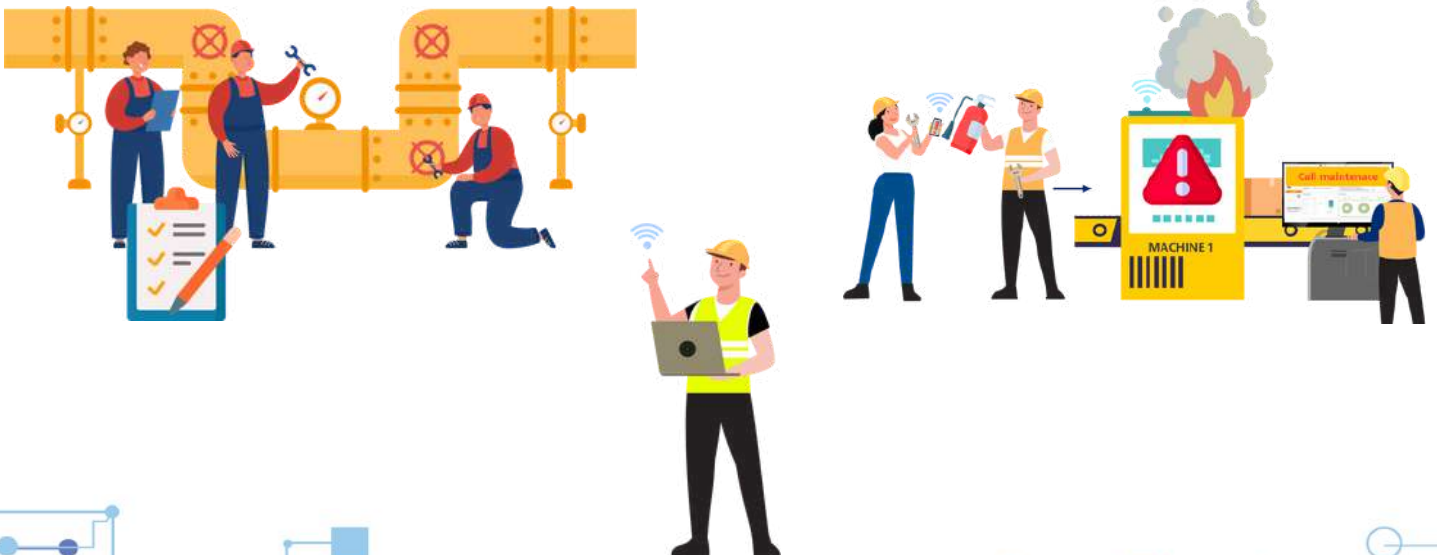
Bunu yapabilmek için bir çalışan tarafından bakım emri başlatıldığında, bir tablet veya barkod okuyucuyla tüm bilgiler toplanılır. Benzer şekilde, bakım esnasında kullanılan tüm malzemeler de kayıt edilebilir.

Sistem, devam eden bakımın durumu hakkında kesitsel bilgiler elde edilmesine olanak tanır

Verimli Takım Yönetimi

Sistrade yazılımı ile Ekipman Bakımı, insan kaynaklarının görevlere tahsis edilmesine olanak tanır. Bu şekilde sistem, belirli bir dönem için belirlenen bakıma göre ekibi dağıtma olanağı sunar. Bununla birlikte, düzeltici bakıma atanan ekip üyeleri, böyle bir bakım olmadığında ekipmanların ve bileşenlerinin yeniden düzenlenmesi gibi atölye bakım emirleriyle ilişkilendirilebilir.

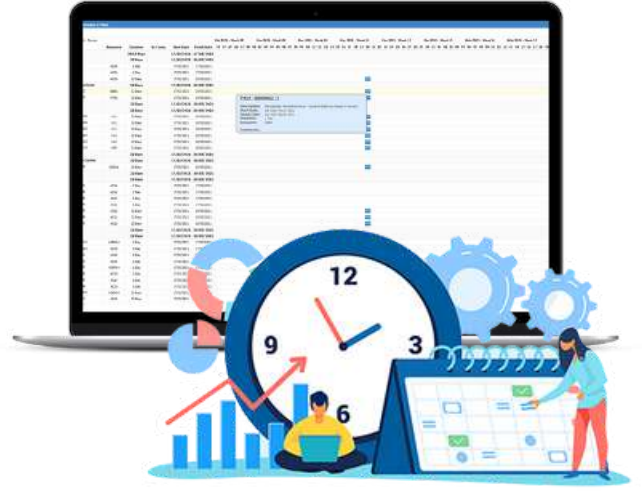
Bu yönetim, ekiplerdeki teknik eksikliklerin daha iyi tanımlanmasına ve doldurulmasına olanak tanır, bu da işin en büyük yetenekle gerçekleştirildiğini garanti etmenin yanı sıra kaynakları ve becerilerini daha fazla kullanarak ölü süreleri ortadan kaldırır.



Çizelgeleme ile Entegrasyon

Endüstriyel organizasyonlar için, Endüstriyel Bakımın kritik bir süreç olduğu yerde, Sistrade yazılımı bakım ile ilgili tüm görevlerin planlanmasını kolaylaştırmak için bir Gantt diyagramı içerir.

Kullanıcı ayrıca bu diyagramı üretim planlama diyagramı ile çapraz referans yapabilir ve üretim ile bakım arasındaki verileri analiz edebilir. Bu şekilde, ilgili yöneticiler, her bir ekipman üzerinde gerçekleştirilecek tüm operasyonlar hakkında güncel bilgilere sahip olacaktır.



Stok ve Yedek Parça Yönetimi

Stok ve Yedek Parça Yönetimi modülünü kullanarak, kullanıcı yedek parça deposunun giriş ve çıkışlarını yönetebilir, ayrıca her bir kaynak için bileşen/parça ağacını tanımlayabilir ve belirli bir bakım için malzemelerin entegrasyonunu gerçekleştirebilir.

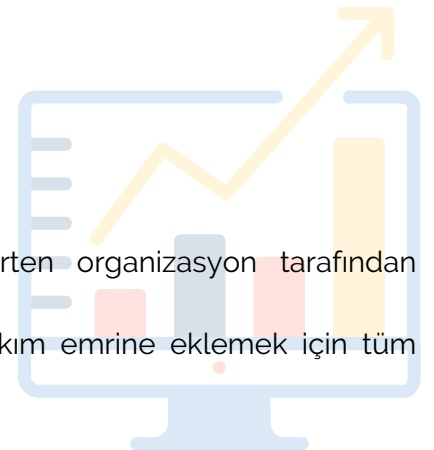
Sistrade yazılımının çeşitli özellikleri ile entegrasyon, ekipmanlardan veri toplamayı, işlemler planlamayı ve işlem kalite kontrolünü içerir, bu da şirketin verimliliğini ve üretkenliğini artırır

Dökümantasyon Bilgileri

Varlık yönetim sistemi, şunları içermelidir:

- Standartlar tarafından gereken dökümantasyon
- Geçerli ise yasal ve düzenleyici gereksinimler için dökümantasyon
- Sorunun etkili bir şekilde çözülmesi için gerekli olduğunu belirten organizasyon tarafından belgelenen bilgiler

Bu bağlamda, Sistrade yazılımı varlık/ekipman dosyasına, plana ve bakım emrine eklemek için tüm belge türlerine izin verir.



ANALİZ RAPORLARI:

- Makine başına bakım saatleri
- Bakım Saatleri
- Sorunlu ekipmanların tanımlanması
- Bölüm bazında olaylar
- Bakım gerçekleşen/önerilen
- Makine başına bakım maliyeti
- Haftalık bakım Özeti
- Teknik Gösterge Paneli
- Ekipman Kaydı
- İhtiyaç Listesi
- Bakım Maliyetleri
- Bakım Geçmiş
- Arıza Raporları

Sistrade Software

Çözümler

Fiyat Teklifi & Ticari Yönetim

Fiyat Teklifi
Müşteri Siparişi
Sevkiyat
Faturalama
CRM

Stoklar & Satınalma Yönetimi

MRP
Satın Alımlar
Stok Yönetimi
Tedarikçi Yönetimi

Üretim Yönetimi

MES & SCADA
Planlama
Veri Toplama ve Maliyetlendirme
İş Emri Yönetimi

Finans & Defteri Kebir Yönetimi

Defter-i kebir
Hazine
Duran Varlıklar
İnsan Kaynakları

Diğer Özellikler

Mobil Veri Toplama
Ekipman Bakımı
Kalite Kontrol
Eko-Verimlilik
Enerji Yönetimi
Araştırma, Geliştirme ve
İnovasyon Yönetimi

İş Zekası
Dashboards
Rapor Oluşturucu
Web2Print
Performans Karnesi

Dünya Çapındaki Müşteriler

Sistrade yazılımı, 4 kıtada 30'dan fazla ülkede binlerce kullanıcı tarafından kullanılmaktadır. Ekipman Bakımı Modülü kullanan bazı SISTRADE kullanıcıları ile tanışın.



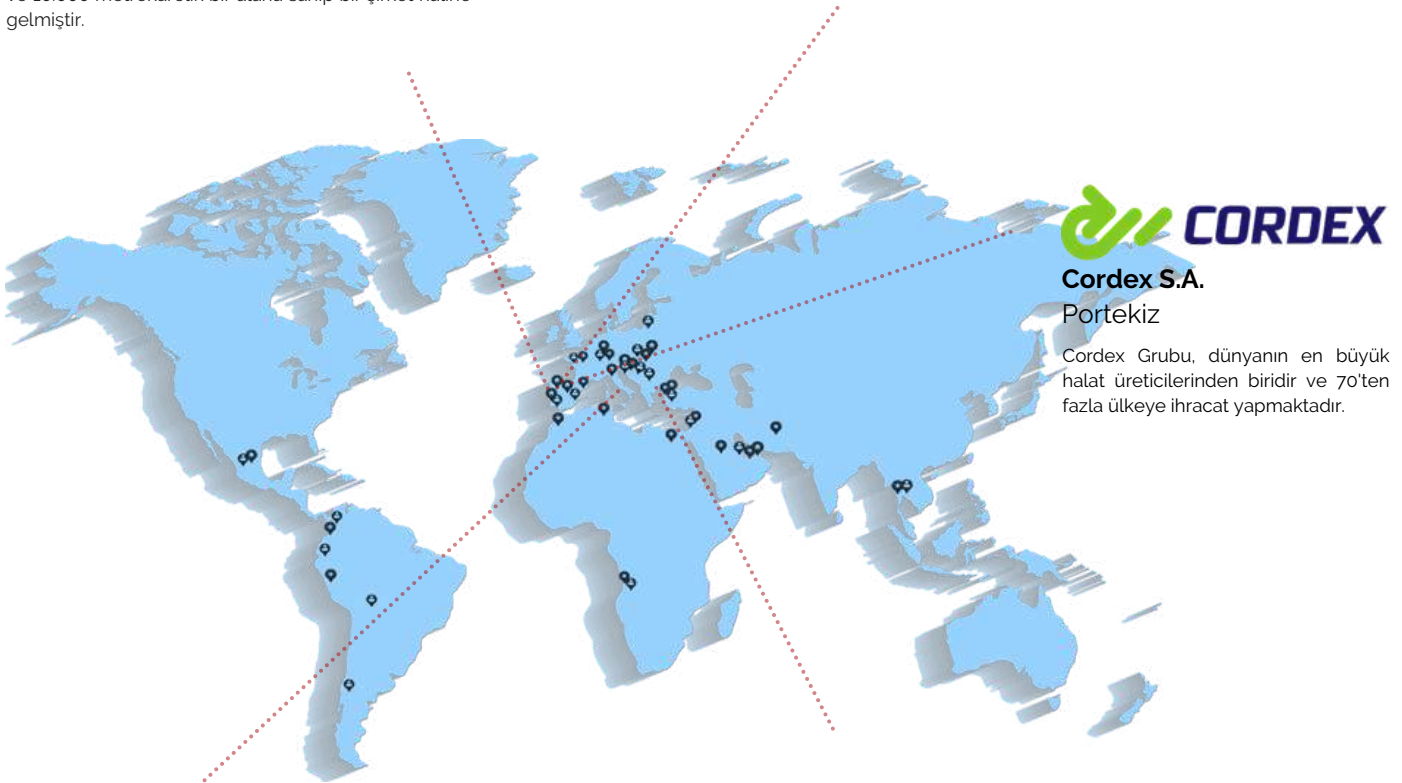
Olegário Fernandes
Portekiz

Olegário Fernandes, 1922 yılında kurulan bir matbaa şirkettir ve mukavva kutular, kendinden yapışkanlı etiketler, kağıt ve film etiketler üretmektedir. Şirket o zamandan bu yana büyümüş ve şu anda 140 çalışanı ve 10.000 metrekarelik bir alana sahip bir şirket haline gelmiştir.



MIRANDA & IRMÃO - Industrias, LDA
Portekiz

MIRANDA & IRMÃO, LDA, özellikle bisiklet ve motosikletler için bileşenler ve çözümler üreten 70 yıldan fazla deneyime sahip bir şirkettir.



Cordex S.A.
Portekiz

Cordex Grubu, dünyanın en büyük halat üreticilerinden biridir ve 70'ten fazla ülkeye ihracat yapmaktadır.

MACA S.R.L.
İtalya



MACA S.R.L., 2001 yılından beri İtalya'da güçlü bir referans olarak bilinir ve gıda, içecek, ilaç, ev ve kişisel bakım endüstrileri için kaliteli esnek ambalajlar geliştirme ve üretme konusunda yenilikçi bir şekilde faaliyet gösterir. Sonsuz özelleştirme seçenekleri ve çevre sürdürülebilirliğine güçlü bir odak ile dikkat çeker.

SENTEZ EMBALAJ
Turkey



Sentez Grup, Sistrade yazılımını kullanmaktadır. Bu yazılım, karmaşık ürün planlamasından (ambalaj, esnek ambalaj) faturalama, satın alma, stok yönetimi, üretim siparişi yönetimi, üretimden veri toplamaya ve muhasebeye kadar tüm departmanların entegre yönetimini sağlar.



powered by **Sistrade**

Porto - Headquarters

Travessa da Prelada, 511
4250-380 Porto - Portugal
inov@sistrade.com

Istanbul

Dikilitaş Hakki Yeten Cad. Sel. Plaza, 10/C
Kat:6 Fulya 34349 Besiktas - Turkey
istanbul@sistrade.com

Ljubljana

Rozna dolina, Cesta II/29
1000 Ljubljana - Slovenia
ljubljana@sistrade.com

Madrid

Parque Empresarial La Moraleja
Avenida de Europa, 19 3º A
28042 Madrid - Spain
madrid@sistrade.com

Warsaw

Al. Niepodległości, 69 - 7º
02-626 Warsaw - Poland
warsaw@sistrade.com

Paris

39 rue du Mûrier (BP 125)
37540 Saint-Cyr-sur-Loire - França
paris@sistrade.com

