



Sistrade Software  
**Impression de Sécurité**  
MIS | ERP



# À PROPOS DE SISTRADE

SISTRADE - Software Consulting, SA est une société internationale spécialisée dans le développement de logiciels et les services de consultance pour différents secteurs d'activité, notamment pour l'industrie et les services. L'objectif principal de SISTRADE est de fournir au marché les meilleurs outils de systèmes d'information pour créer de la valeur dans les entreprises, en améliorant et en optimisant leurs performances dans tous leurs processus.

Nous concentrons toute notre activité sur la qualité et l'amélioration, cultivons la recherche et l'innovation dans chaque action et nous nous engageons à appliquer les meilleures pratiques en matière de sécurité de l'information. Notre système de gestion démontre notre implication et notre engagement, en plus d'être certifié par les références normatives NP EN ISO 9001:2015 et NP4457:2007.

## Technologie

Toutes les solutions logicielles Sistrade sont prises en charge par la base de données SQL Server de Microsoft. Il s'agit d'une base de données relationnelle qui optimise les environnements informatiques, car elle fournit une plateforme plus sécurisée et fiable pour l'analyse et la gestion des données. SQL Server offre des avancées fondamentales en matière de technologie de référentiel d'informations pour les utilisateurs collaboratifs, ajoutant de la valeur aux organisations.

## Marchés

- Industrie de l'impression et de l'emballage
- Industrie de l'impression d'étiquettes
- Industrie de l'impression d'emballages flexibles
- Industrie de l'impression de sécurité
- Industrie métallurgique
- Industrie de l'extrusion plastique
- Industrie de l'édition
- Industrie des fils et câbles
- Industrie alimentaire
- Secteur des services
- Secteur commercial



## Points Clés



**+ 5000 Utilisateurs**



**+ 30 Pays**



**4 Continents**



**Industrie 4.0**



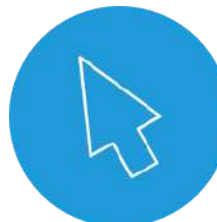
**Optimisé pour l'impression  
de sécurité**



**SQL Server**



**Basé sur la Cloud**



**Interface Intuitive**



**Multi-Dispositifs**



**Flexible et Adaptable**



**+ 15 Langues**



**Business Intelligence**

# Sistrade Software - Impression de Sécurité



Le secteur de l'impression de sécurité opère sur son propre environnement de production, avec un flux de travail particulier qui diffère du reste de l'industrie de l'imprimerie. Dédié à la production de documents imprimés et de produits conçus pour garantir l'authenticité, l'intégrité et la protection contre la falsification, ce secteur joue un rôle crucial dans la sécurité des documents et produits dans différents secteurs, y compris gouvernement, finances, commerce et industrie.

Conscient des besoins spécifiques de ce secteur, SISTRADE a développé une architecture de système flexible, sécurisée et modulaire qui prend en charge la conception de la personnalisation et une adaptation rapide à toutes les exigences en matière de sécurité. Une analyse attentive et exhaustive, ainsi que le développement durable pour répondre aux besoins, fournissent une réponse complète aux demandes spéciales et uniques de ce secteur.

## Caractéristiques Principales

- Respect total des protocoles de sécurité
- Concept « Secure Mobile Warehouse »
- Transmission sécurisée des données
- Mots de passe utilisateurs cryptés
- Transmission cryptée des données via les connexions Wi-Fi (protocole HTTPS)
- Droits d'accès pré-attribués par utilisateur, module et fonctionnalité
- Journaux historiques par utilisateur, appareil et activité
- Authentification de sécurité supplémentaire par utilisateur/appareil (jetons de sécurité, biométrie, RFID, etc.)
- Traçabilité complète des produits, des matières premières aux produits expédiés
- Connexion avec les machines BPS pour récupérer toutes les informations relatives au traitement des billets de banque.

# Sistrade Software - Impression de Sécurité

Quelques-unes des principales gammes de produits dont les besoins spécifiques sont résolus par le logiciel Sistrade

## Documents d'identification

Comprend les passeports, les cartes d'identité, les permis de conduire et d'autres documents délivrés par des entités officielles. L'impression de sécurité sur ces documents peut faire appel à des techniques telles que les hologrammes, les filigranes, les encres UV sensibles à la lumière, l'impression en relief et les microtextes.



## Les billets de banque

La production des billets comporte plusieurs niveaux de sécurité, tels que des filigranes, des fils de sécurité, des encres optiques et des micro-impressions. Ces caractéristiques rendent la contrefaçon plus difficile et contribuent à garantir l'authenticité de la monnaie en circulation.



## Étiquettes et emballages

La sécurité des produits est une préoccupation croissante pour les entreprises de divers secteurs. L'impression de sécurité est utilisée sur les étiquettes et les emballages pour protéger contre la contrefaçon et le vol, ainsi que pour garantir l'authenticité et l'intégrité des produits.



## Timbres et documents fiscaux

Les timbres fiscaux, les documents fiscaux et les sceaux d'authentification sont souvent dotés de dispositifs de sécurité avancés afin de prévenir la contrefaçon et la fraude.



## Cartes bancaires

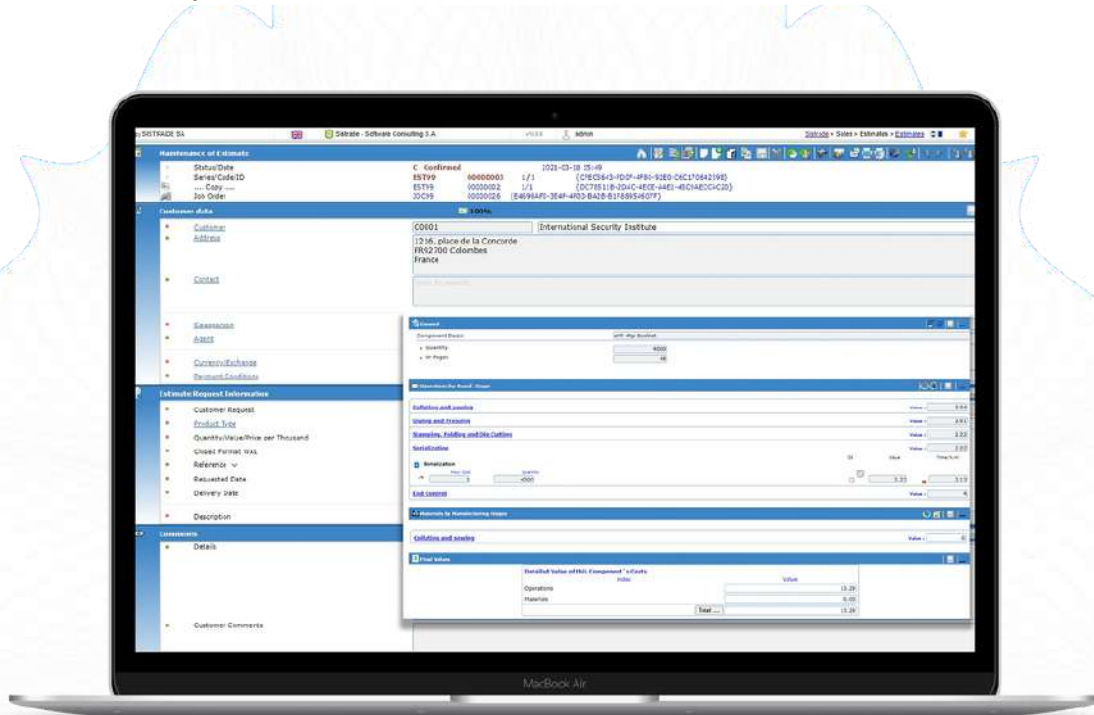
Il s'agit de cartes physiques utilisées pour les transactions de crédit et de débit, produites à l'aide de diverses techniques d'impression, notamment l'impression offset, la sérigraphie et l'impression numérique, et qui peuvent comporter des éléments de sécurité physique tels que des hologrammes, des bandes magnétiques ou des puces.



# Sistrade Software - Impression de Sécurité

## Estimation

Le logiciel Sistrade crée une estimation qui mentionne les détails de la production, y compris tous les coûts importants et caractéristiques du produit final. De cette façon, Le logiciel Sistrade permet aux utilisateurs à estimer en détail et rapidement des documents d'identification, cartes bancaires et livrets, hologrammes, certificats et des diplômes et autres supports graphiques associés à la valeur, simuler d'autres quantités et envoyer directement au client.



## Caractéristiques Principales

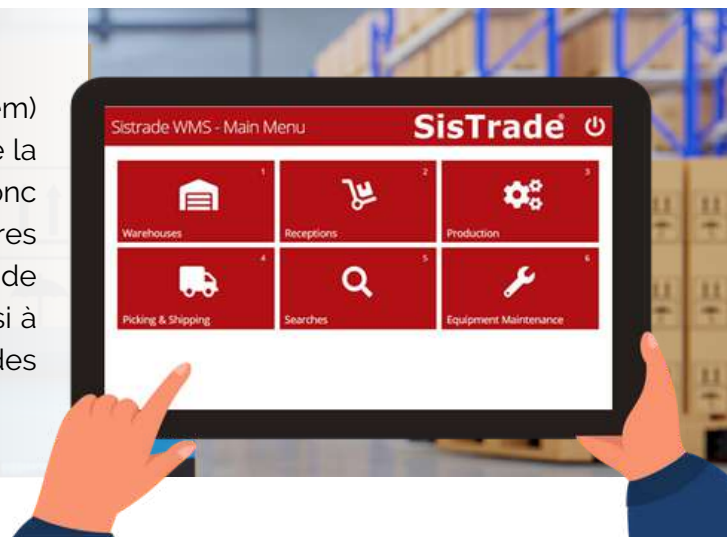
- Estimation pour tout type de document de sécurité
- Gestion des plaques, des cylindres et des clichés Accès complet aux différents matériaux dès les premières étapes du devis
- Workflow pour l'approbation du devis
- Simulation d'autres quantités
- Application des marges financières et de l'analyse économique dans le devis
- Soumission électronique du devis

# Sistrade Software - Impression de Sécurité

## Systeme de gestion d'entrepôt (WMS)

### Entrepôt Mobile Sécurisé Inclus

Le module WMS (Warehouse Management System) assure traçabilité de logistiques internes, dès l'arrivée de la matière première à l'expédition du produit fini. Il vise donc à rationaliser simultanément les transferts de matières premières ou de produits finis vers des lieux définis, de manière automatique, intelligente et planifiée, mais aussi à assurer une traçabilité interne complète des stocks/produits.



### Caractéristiques Principales

- Concept d'entrepôt mobile sécurisé
- Tous les mouvements font l'objet d'un contrôle supervisé, le principe des 4 ou 6 yeux étant toujours appliqué
- Contrôle complet du matériel sécurisé en temps réel
- Gestion et contrôle des étiquettes/sceaux de sécurité depuis les matières premières jusqu'au processus de production, y compris le recoupement de tous les mouvements avec les lots par rapport aux étiquettes/sceaux de sécurité.
- Envoi des matières premières et des matériaux de test/épreuve à la production
- Réception, gestion et audit des produits en cours de production, avec identification automatique des produits en cours de fabrication à l'aide d'étiquettes QR Code pour un enregistrement rapide et facile de tous les mouvements, permettant une traçabilité complète des processus et des matériaux.
- Différentes unités de mesure et types d'entrepôts
- Gestion des déchets de production/matières premières et des défauts
- Retour des matières premières non utilisées et des matériaux de test/épreuve
- Flux de travail pour l'audit des matériaux
- Localisation en temps réel
- Listes de prélèvement et d'emballage



### Préparation du matériel pour la production

- Le logiciel vous informe des matériaux en attente de préparation, sur la base de la planification
- Le système propose les lots disponibles et appropriés de chaque matériau et leurs emplacements (selon les critères définis).
- L'utilisateur peut facilement transférer matériaux/ lots à partir de l'interface mobile.
- Le système affiche graphiquement la disponibilité des matériaux pour chaque ressource/machine.

# Sistrade Software - Impression de Sécurité

## Planification



Le module de planification offre une solution pour organiser toutes les tâches et activités dans un diagramme de Gantt automatisé et entièrement interactif. Le logiciel Sistrade a la capacité d'allouer des machines et des ressources à ses employés, en offrant la fonctionnalité Drag-and-Drop, résultant en un système totalement dynamique et intuitif.

- Planification assistée des ordres de fabrication
- Planification des opérations sur un diagramme de Gantt ou tabulaire
- Glisser-déposer des opérations sur le diagramme de Gantt
- Planification assistée des employés
- Analyse de la charge et de la disponibilité par ressource/machine
- Planification multi-utilisateurs et multi-usines
- Création de scénarios de planification
- Sous-traitance d'activités spécifiques
- Synchronisation avec la collecte des données de production
- Planification dynamique de la production
- Intégration avec la gestion des stocks et la maintenance des équipements
- Rapports de productivité, de présence et de contrôle des employés
- Mise à jour en temps réel des données de production



Le module de planification permet à l'utilisateur de répondre aux changements, d'anticiper les problèmes et de prendre des décisions précises à temps



# Sistrade Software - Impression de Sécurité

## Acquisition de Données (DAS)

Le système fournit une collecte de données basée sur le web qui permet aux organisations de collecter manuellement des données industrielles à partir de consoles industrielles, d'appareils mobiles ou directement à partir de machines et d'automates, en appliquant le concept de l'"Internet des Choses".

### Collecte Manuelle de Données

- Validation des ordres de travail (début/fin)
- Début/fin des opérations (activités productives)
- Affectation/retrait d'employés à/de certaines machines
- Raison des événements (activités improductives)
- Matériaux à incorporer dans la machine
- Registres de production
- Tests de contrôle de la qualité



### Pourquoi collecte automatique de données ?

#### Sans DAS

- En fonction de la fiabilité de l'opérateur
- État inconnu de la machine
- Manque de fiabilité des temps, de la productivité, de la non-productivité, de la maintenance et des pannes

#### Avec DAS

- Minimise l'erreur humaine
- Meilleur contrôle de la vitesse de la machine, de la cadence et des ordres de fabrication
- État de la machine en temps réel
- Augmentation de la fiabilité des données et de la productivité
- Réduction des temps improductifs

Grâce à la collecte automatique, il est possible de présenter des indicateurs de production en temps réel directement à l'employé responsable

### Collecte Automatique de Données

- État de la machine
- Vitesse/cadence instantanée
- Vitesse/cadence moyenne
- Quantité produite
- Temps de préparation et de production
- Temps d'arrêt
- Quantité consommée (matières premières)
- Autres signaux pouvant être pertinents



# Sistrade Software - Impression de Sécurité

## Caractéristiques Principales de l'Impression de Sécurité

- Contrôle en temps réel et retour d'information sur la production
- Intégration avec les machines de la chaîne de production de passeports
- Génération de numéros de série pour l'enregistrement et la réception de fichiers journaux avec les résultats de production
- Enregistrement assisté des paquets/boîtes/palettes à l'aide d'étiquettes d'identification automatiques
- Identification automatique des WIP avec des étiquettes à code QR
- Gestion visuelle de l'atelier, avec des indicateurs de performance et de disponibilité par machine
- Données collectées automatiquement à partir des machines d'impression, telles que l'état de la machine (arrêt/exécution), la vitesse, les quantités d'entrée et de sortie
- Définition et gestion détaillées des encres, y compris le corps Iris/Rainbow, allocation des encres/lots utilisés par unité d'impression, consommation d'encre contrôlée par des autorisations
- Gestion des plaques d'impression, avec contrôle de l'étape de production/imposition, gestion du numéro de série des plaques, affectation des plaques au groupe d'impression de la machine, contrôle de la durée de vie et de l'utilisation des plaques
- Définition et contrôle différencié du papier de préparation et de production

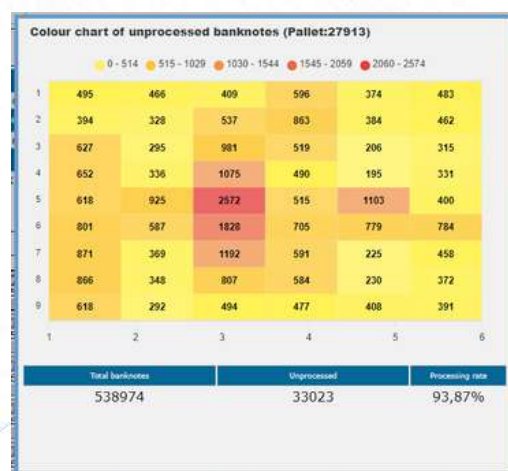
## Traçabilité Complète des Produits

**Pour tout identifiant de produit donné, le système présente des informations complètes sur la traçabilité :**

- Matières premières utilisées à chaque étape, y compris le lot du fournisseur et le document entrant utilisé
- Contrôle total des étiquettes/scellés de sécurité identifiant les matières premières et les WIP à chaque étape.
- Plaques utilisées dans les étapes d'impression avec identification du lot du fournisseur à partir des plaques vierges
- Identification claire de chaque opérateur participant à chaque étape de la production

### Dans le cas des billets de banque :

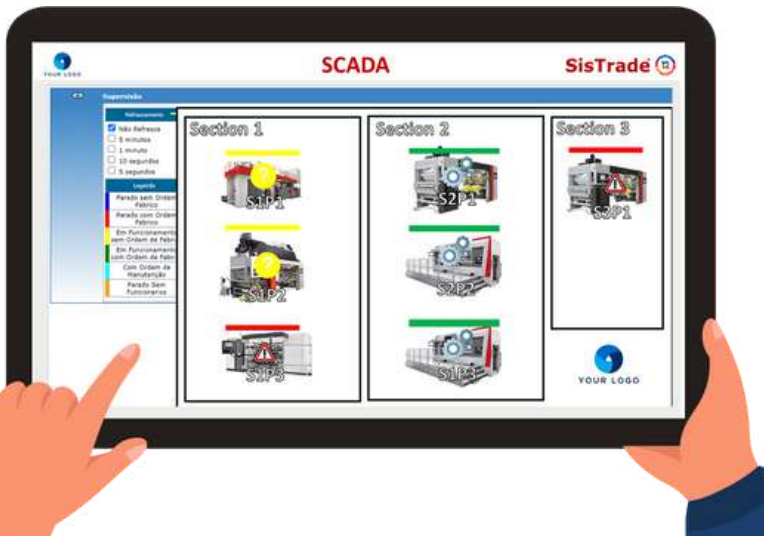
- Les informations relatives à la traçabilité comprennent également des informations détaillées du BPS sur les billets acceptables, non acceptables, déchiquetés ou rejetés.
- Le système présente toutes les informations relatives à la liasse, à l'emballage rétractable, à la boîte ou à la palette dans laquelle se trouvait le billet en question, ainsi que les autres billets emballés ensemble.
- Chaque billet peut être retracé jusqu'à la feuille où il a été imprimé, avec sa position exacte dans la feuille, ainsi que les autres billets de la même feuille.
- Un diagramme de chaleur est présenté avec des informations sur les positions de la feuille qui posent le plus de problèmes au cours du traitement des billets.



# Sistrade Software - Impression de Sécurité

## Contrôle de Surveillance et Acquisition de Données (SCADA)

SCADA est un logiciel basé sur le web, qui récupère les données des opérateurs, des capteurs des machines, des PLCs ("Contrôleurs logiques programmables") et de divers dispositifs au sein d'une usine, même dans des endroits éloignés.



- Complément Customisable
- Adapté à chaque agencement d'usine
- Usine multiple
- Différentes sections
- Tout type de ressource
- Support de panneaux synoptiques

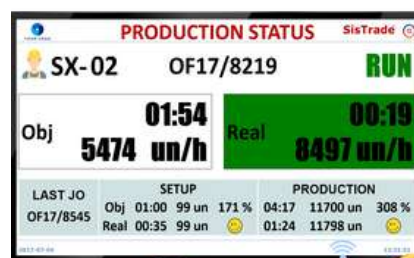
Représentation graphique en temps réel des indicateurs de production

## Andon Board

Le logiciel Sistrade fournit un tableau numérique affichant les changements d'état des lignes de production et des alertes en cas d'événements.

## Caractéristiques Principales

- KPIs
- Notifications & alarmes
- Retards et temps d'arrêt
- Ordre de travail actuel/suivant
- Événements
- Cible/réel
- Bon/gâchis
- Temps de préparation
- Temps d'arrêt
- Visuels personnalisables pour mettre en évidence les paramètres



# Sistrade Software - Impression de Sécurité

## Contrôle de Qualité

Le logiciel Sistrade offre une large gamme de solutions dans ce département pour améliorer la qualité des produits, en se concentrant sur la détection des non-conformités, l'étalonnage de l'équipement, la gestion des coûts de l'équipement. Le logiciel est préparé pour répondre en temps réel à tous les défis, donnant à l'utilisateur la possibilité d'enregistrer toutes les informations pour une analyse historique future. De plus, ce module est préparé pour tracer chaque équipement et matériel disponible, en termes de non-conformités, de tests et d'inspections.

## Caractéristiques Principales

- Mise en place de tests / contrôles de qualité
- Contrôle de la qualité des matériaux entrants
- Contrôles de qualité en cours de processus
- Contrôle de la qualité des produits finis
- Ordres correctifs et préventifs
- Coûts immédiats et correctifs
- Formulaires de protocole de sécurité
- Délivrance du certificat de conformité Audit et gestion des non-conformités
- Inspections de contrôle final entièrement assistées avec enregistrement des tests et des résultats opérés, permettant la génération de cycles de reproduction ou l'approbation de lots avec réconciliation finale et gestion des déchets.



La réputation d'une entreprise repose sur la qualité de ses produits et de ses services, ce qui nécessite un degré élevé de contrôle pour répondre aux exigences des clients



## Dashboards

- Interface graphique
- Évaluation des fournisseurs par famille et sous-famille de produits
- Non-conformités
- Analyse graphique des défauts

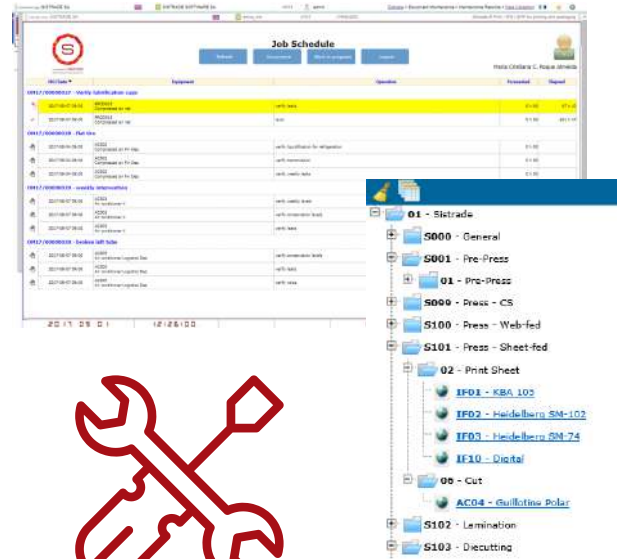
# Sistrade Software - Impression de Sécurité

## Maintenance des Équipements

La gestion des actifs requiert une attention particulière de la part de chaque organisation, notamment de celles dont les équipements critiques constituent des investissements cruciaux. Une mauvaise gestion des actifs peut entraîner d'énormes pertes financières.

### Caractéristiques Principales

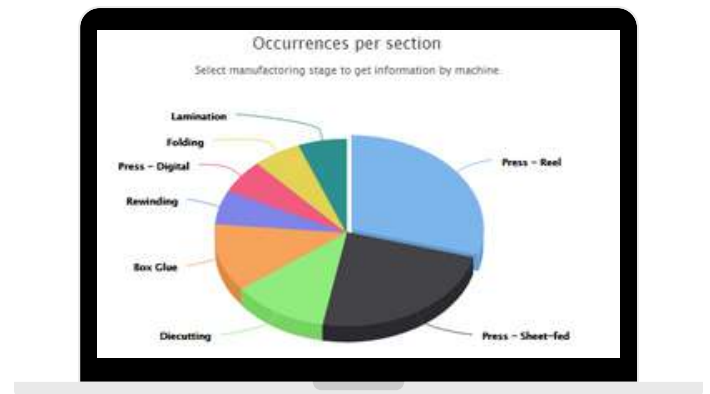
- Structure hiérarchique des actifs
- Arbre des équipements
- Fiche détaillée de l'équipement
- Demandes de maintenance automatisées
- Maintenance préventive et corrective
- Enregistrement des incidents et des interventions
- Intégration avec la planification
- Analyse de la maintenance
- Alertes pour les temps de réponse supérieurs à la valeur par défaut



Ce module fournit un outil de contrôle de la maintenance 100% web pour toutes les infrastructures, les équipements et les composants, y compris la planification de la maintenance, la gestion de tous les ordres de maintenance et la maintenance préventive et corrective

### Dashboards

- Résumé hebdomadaire de la maintenance par employé/équipement
- Registres des équipements
- Liste des besoins
- Coûts de maintenance
- Registres de maintenance
- Heures de maintenance par machine
- Heures de maintenance
- Occurrences par section
- Maintenance réelle et maintenance prévisionnelle

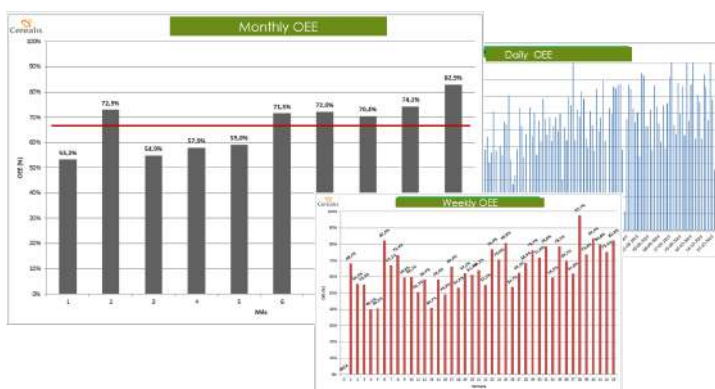


# Sistrade Software - Impression de Sécurité

## Efficacité globale de l'équipement (OEE)

L'efficacité globale des équipements quantifie la performance d'une unité de production par rapport à sa capacité prévue, pendant les périodes où elle est programmée pour fonctionner. Le logiciel Sistrade fournit une supervision et une analyse de l'OEE en temps réel afin d'optimiser la performance et l'efficacité de la production, contribuant ainsi à l'amélioration continue de l'entreprise.

$\% \text{ OEE} = \text{Availability} \times \text{Performance} \times \text{Quality}$



### Caractéristiques Principales

- Analysing current performance
- Analyse des performances actuelles
- Analyse des temps d'arrêt
- Taux de disponibilité
- Taux d'efficacité
- Taux de qualité
- Ratio OEE
- Graphiques et analyses
- Optimiser l'efficacité et la fiabilité des processus de production
- Performances par équipe, par machine, par employé, par jour, par mois et par an

## Amélioration Continue avec la Méthodologie Lean

Le logiciel Sistrade fait entrer l'amélioration continue dans le futur, en offrant un tableau de bord interactif utilisé pour soutenir la mise en œuvre du Lean, en remplaçant les tableaux de bord papier par un tableau de bord hautement dynamique et interactif.



### Caractéristiques Principales

- Graphique des configurations
- Graphique des temps d'arrêt
- Tableaux de bord interactifs
- Identification claire de l'objectif par rapport au résultat
- Analyse graphique de l'OEE dans différentes dimensions
- Écran tactile pour soutenir les réunions d'amélioration continue
- Analyse des temps de préparation au cours d'une période donnée
- Possibilité de transmettre immédiatement le résultat de la performance
- Analyse graphique des indicateurs croisant différentes dimensions (machine, temps, JO, équipe, employé).

# Sistrade Logiciel

## Solution

### Gestion Commerciale et Devis

Devis  
Commandes  
Expédition  
Facturation  
CRM

### Gestion de Stock & Achats

MRP  
Achats  
Gestion des stocks  
Gestion des fournisseurs  
WMS

### Gestion de la production

Planification  
Collecte des données  
Chiffrage industriel  
Gestion des ordres de fabrication

### Administratif & Financier

Comptabilité  
Trésorerie  
Immobilisations  
Ressources Humaines  
Portail Employés

## Autres caractéristiques

Maintenance des Équipements  
Contrôle Qualité  
Éco-efficacité  
Gestion de l'énergie  
Gestion RDI

Business Intelligence  
Gestion de Projets  
Dashboards  
Générateur de rapport  
Web2Print



powered by **Sistrade**

## Porto - Siège social

Travessa da Prelada, 511  
4250-380 Porto - Portugal  
inov@sistrade.com

## Madrid

Parque Empresarial La Moraleja  
Avenida de Europa, 19 3º A  
28108 Madrid - Espagne  
madrid@sistrade.com

## Liubliana

Rozna dolina, Cesta II/29  
1000 Ljubljana - Slovénie  
ljubljana@sistrade.com

## Paris

39 rue du Mûrier (BP 125)  
37540 Saint-Cyr-sur-Loire - France  
paris@sistrade.com

## Belgrado

Birčaninova, 40  
11000 Belgrade - Serbie  
belgrade@sistrade.com

## Frankfurt

Krümmlingsweg 10a  
D-63110 Rodgau - Allemagne  
frankfurt@sistrade.com

## Istanbul

Dikilitaş Mahallesi, Hakki Yeten  
Cad. 10/N Sel. Plaza Kat:6  
34349 Besiktas - Turquie  
istanbul@sistrade.com

## Varsóvia

Al. Niepodległości, 69 - 7º  
02-626 Varsovie - Pologne  
warsaw@sistrade.com

