



Sistrade Software

Faltschachtel & Kartonagen

MIS | ERP



ÜBER SISTRADE

SISTRADE – Software Consulting, S.A. ist ein IT-Beratungsunternehmen und ganzheitlicher Softwareentwickler für die industrielle Produktion. Besonders fokussiert in der Ausrichtung auf alle Bereiche der Druck- und Verpackungsproduktion. SISTRADE liefert eine umfassende moderne Softwarelösung für die Planung, Organisation und Integration aller Unternehmensprozesse. Transparenz über alle Schlüsseldaten in Echtzeit sind ein entscheidender Vorteil für die optimale Steuerung und die Effizienz des Unternehmens.

Sistrade Systeme MIS | ERP ist eine konfigurierbare Lösung die an individuelle Anforderungen flexibel und einfach angepasst werden kann.

Technologie

Die Sistrade Systeme nutzen die Microsoft SQL Server Datenbank-Technologie, eine bewährte relationale Datenbank als Plattform für den operative Betrieb und umfassende Datenanalysen. Die SQL Server Technologie bietet einen innovativen Standard und liefert beste Voraussetzungen für ein performantes Datenmanagement und herausragende Vorteile zur Optimierung von Unternehmen. Sistrade® Module beinhalten außerdem eine spezifische Reportingfunktion (SSRS - SQL Server Reporting Services) wodurch Auswertungen nach multidimensionalen Kriterien für individuelle Nutzerprofile realisiert werden können.

Übersicht verfügbarer Lösungen je Marktsegment

- Druck und Verpackung Karton
- Etiketten & Flexible Verpackung
- Verlags- und Werbedruck
- Sicherheitsdruck
- Metallindustrie
- Folienextrusion
- Kabelindustrie
- Textilindustrie
- Getränkeindustrie
- Dienstleistungen
- Diverse weitere Industrielösungen



Sistrade Features



+ 5000 Lizenzen



+ 30 Länder



4 Kontinente



Industrie 4.0



**Optimiert für die
Faltschachtelproduktion**



SQL Server



Cloud Solution



**Browser Anwender
Interface**



Multi-device



**Flexibel und leicht
anpassbar**



Verfügbar in 15 Sprachen



Business Intelligence

Sistrade Software für die Faltschachtel- und Kartonagenfertigung



Kostenvoranschlag ausarbeiten

Vollständig detaillierte Kalkulation

Für Freigabe an Kunden senden

E-Mail direkt aus dem ERP

Auftragsfreigabe

Aktuelle Verifikation des Kunden-Kontos

Auftragsbestätigung

Auftragserstellung

Prozessmanagement

Planung und Steuerung der Fertigungsprozesse

Bestandsmanagement & Beschaffung

Lieferanten - Lager - MRP

Auftragsfreigabe für die Produktion

Verbindung mit dem Produktionsbereich

Produktionsmanagement

MES - Terminplanung

Qualitätskontrolle

Vom Material bis zur Maschine

Auslieferung der Produkte

Verpackung - Versand

Rechnungsstellung an Kunden

Integration mit der Buchhaltung



Software für die Faltschachtel- und Kartonagenfertigung



Sistrade MIS|ERP bietet Lösungen für alle Bereiche dieses Segmentes, von Faltschachteln über Wellpappe-Verpackungen bis zu Displays. Einfaches und schnelles Kalkulieren basierend auf individuellen Basis- und Leistungsdaten des Unternehmens. Sistrade ist eine umfassend konfigurierbare Lösung, höchst flexibel und leicht anpassbar. Die vertikale Integration der Module ist Grundlage für einen effizienten Zugriff und Datenaustausch. Dadurch wird die Transparenz über alle Prozessstufen geschaffen und rechtzeitige Entscheidungen für einen optimalen Ablauf ermöglicht.

- Kalkulation von Aufträgen wie Faltschachteln, Verpackungen aus Wellpappe und Displays
- Designbibliothek mit ECMA- und FEFCO-Standards sowie vom Kunden entwickelte Designs
- CAD/DXF-Schnittstelle für die Verwendung externer Software-Suites für die Ausschleißdefinition
- Schnelle und einfache Optimierung des Ausschleißlayouts für die Designbibliothek, einschließlich „Nesting“ und Erstellung Sammeldruckformen
- Berechnung des Verbrauchs von Druckfarben und Lacken
- Verwaltung der Werkzeugbibliothek für Stanzformen (Schneiden, Ausbrechen, Prägen, ...)
- Rückverfolgbarkeit des Materials vom Wareneingang bis zum fertigen Produkt und zurück
- Definition und Berechnung von Verpackungen und Paletten
- Vorstufen Workflow und Kundenfreigabe
- Planung von Aufträgen mit mehreren Prozessen und Standorten, einschließlich alternativer Szenarien und Fremdleistungen
- Produktionsverfolgung in Echtzeit durch Datenerfassung in der Fertigung oder mittels integrierter Automatisierungsdaten der Maschinen
- Industrielle Kostenrechnung, die eine Kostenanalyse vor und nach der Produktion ermöglicht
- OEE - Gesamtanlageneffektivität
- Verwaltung der Fertigwaren nach Charge/Palette und Etikettierung (einschließlich GS1-Kennzeichnung, Kartonetikett, Palettenetikett, ...)
- Schneller Versand und Fakturierung von Fertigerzeugnissen

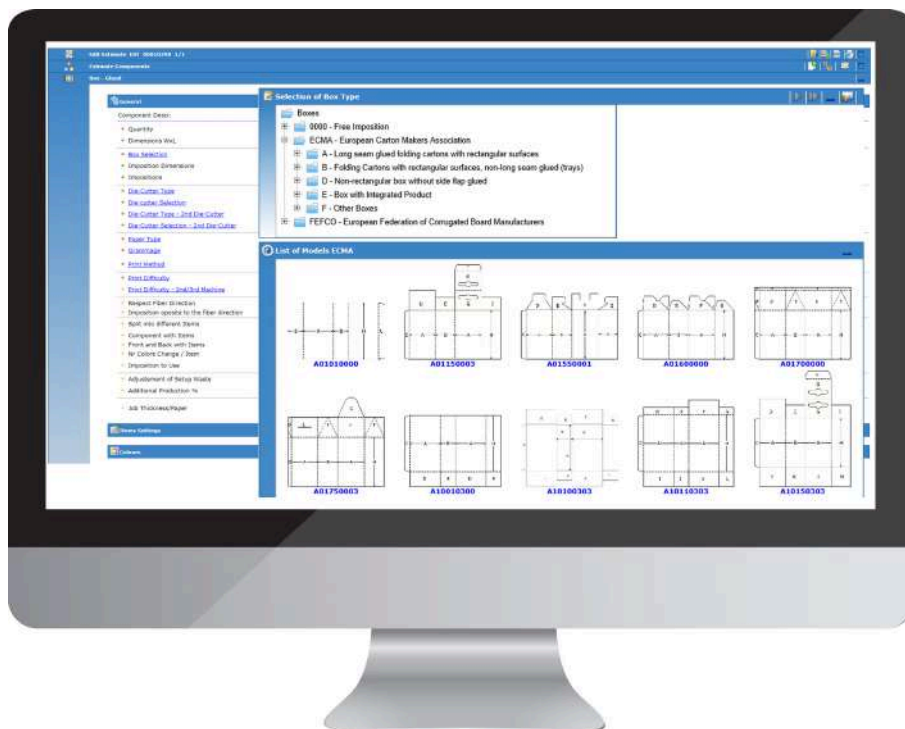
Sistrade Software für die Faltschachtel- und Kartonagenfertigung

Kalkulation

Die Sistrade Software unterstützt die Erstellung eines Angebotes mit den hinterlegten Leistungsdaten der Produktion, einschließlich aller relevanten Kosten und Eigenschaften des Endprodukts.



Sistrade ermöglicht es dem Benutzer, ein schnelles und detailliertes Angebot zu erstellen, Fertigungsmengen je Auftrag zu simulieren, Angebote direkt an den Kunden zu senden zur Verifikation und Genehmigung.



Kernfunktionen

Die integrierte Bibliothek der Verpackungs-Schemen (ECMA + FEFCO) ermöglicht dem Benutzer den schnellen Zugriff auf die vordefinierten Designs für eine effiziente Planung und Ausschießberechnung. Dies erleichtert es dem Anwender enorm die Faltschachtel-Konstruktionen einzusetzen, ebenso die Funktion individuelle, neue Designs im System hinzuzufügen.

Kernfunktionen der Kalkulation

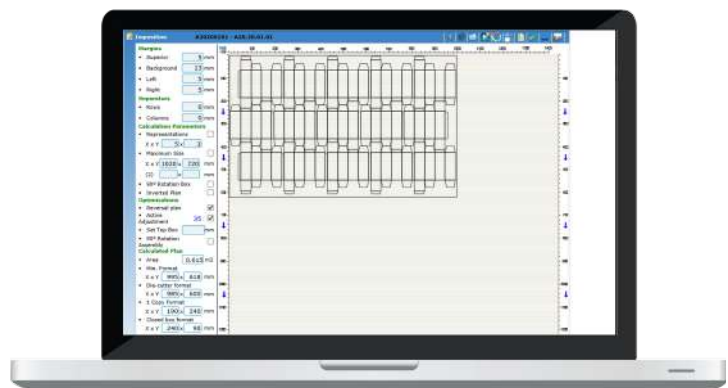


CAD/DXF Integration von externen Software Systemen

- ermöglicht eine dynamische Integration mit CAD-Systemen für die Verpackungskonstruktion
- das System sammelt alle notwendigen Informationen aus der Datei: wie Ausschießschema, Bogenabmessungen, Anzahl Nutzen, Abmessungen der Stanzmesser für Stanzen und Rillung,
- Möglichkeit der manuellen Nutzenanpassung an die spezifische Auftragsanforderung (z.B. Ausschießen mit 9 Nutzen, aber nur 6 Nutzen sind hier zielführend)
- das System passt alle Parameter an diese Änderung an.

Definition Ausschieger und Optimierung, einschließlich Laufrichtungsanpassung

- Definition der Druckmaschinen mit allen technischen Merkmalen
- Anpassung der systemisch vorgeschlagenen Maschinenparameter
- Änderung des vorgeschlagenen Papiers
- Aufbau und Berechnung des gesamten Bogenplans, wie auch vollständige Optimierung des Ausschieger, einschließlich Nutzendrehung (um 90°, 180° und 270°) und auch Nesting der Nutzen.



Sistrade Software für die Faltschachtel- und Kartonagenfertigung

Kalkulation – Management



Formel	Option	Area	Rep.	Min. Füll.
880x660		0.383	4x2	770x198
880x660	90° Rotation Assembly	0.429	3x3	588x720
880x660	Active Adjustment	0.405	4x2	865x468
880x660	Active Adjustment + 90° Rotation Assembly	0.434	2x4	493x880
880x660	Reversal plan	0.36	4x2	770x468
880x660	Reversal plan + 90° Rotation Assembly	0.517	3x4	588x860
880x660	Reversal plan + Active Adjustment	0.497	4x3	805x618
880x660	Reversal plan + Active Adjustment + 90° Rotation Assembly	0.492	3x4	623x790
880x660	Inverted Plan	0.383	4x2	770x498
880x660	Inverted Plan + 90° Rotation Assembly	0.429	3x3	588x720
880x660	Inverted Plan + Active Adjustment	0.405	4x2	865x468
880x660	Inverted Plan + Active Adjustment + 90° Rotation Assembly	0.434	2x4	493x880
880x660	Inverted Plan + Reversal plan	0.36	4x2	770x468
880x660	Inverted Plan + Reversal plan + 90° Rotation Assembly	0.517	3x4	588x860
880x660	Inverted Plan + Reversal plan + Active Adjustment	0.497	4x3	805x618
880x660	Inverted Plan + Reversal plan + Active Adjustment + 90° Rotation Assembly	0.492	3x4	623x790

Formel:	880 x 660	Formel:	880 x 660	Formel:	880 x 660	Formel:	880 x 660
Area:	0.34	Area:	0.517	Area:	0.497	Area:	0.442
Representations:	4 x 2	Representations:	2 x 4	Representations:	4 x 3	Representations:	3 x 4
Min. Format:	770 x 468	Min. Format:	603 x 388	Min. Format:	603 x 618	Min. Format:	790 x 623
Discarder format:	760 x 430	Discarder format:	570 x 870	Discarder format:	785 x 600	Discarder format:	665 x 780
1 Copy Format:	190 x 240	1 Copy Format:	180 x 240	1 Copy Format:	190 x 240	1 Copy Format:	190 x 240

Vergleich mehrerer Szenarien

- Vergleich von unterschiedlichen Optimierungen und Bogenformaten, um die entsprechend beste Kombination für ihre jeweiligen Anforderungen zu finden.

Werkzeug-Management

- Sucht die Stanzwerkzeuge im System bzw. Bestand entsprechend dem definierten Endprodukt.

Verbrauch von Farben und Lacken

- Kalkulation der Mengen und Kosten für die jeweiligen Farben und Lacke zur Fertigung der geplanten Verpackung.



Kalkulation – Management



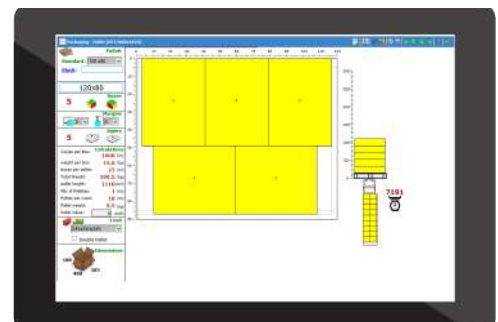
Beschreibung der Packmittel, Palettieren und LKW Ladedefinition

Definition der Verpackung:

- Bietet die Möglichkeit, alle relevanten Informationen über das zu verpackende Produkt zu definieren;
- Art des Wellkartons/Verpackungsmittel;
- Abmessungen des Kartons (können automatisch anhand der Produktspezifikationen berechnet werden);
- Menge der je Gebinde einzubringenden Produkte (kann ebenfalls berechnet werden);
- Mögliche Anordnungsmuster des Produkts innerhalb des Kartons

Definition der Palette

- Definition des Paletten-Typs und Abmessungen
- Positionierung der Kartons auf der Palette
- Definition Anzahl Lagen pro Palette
- Definition Anzahl an notwendigen Paletten
- Definition des LKW/Containers und der Anzahl Paletten pro Ladung

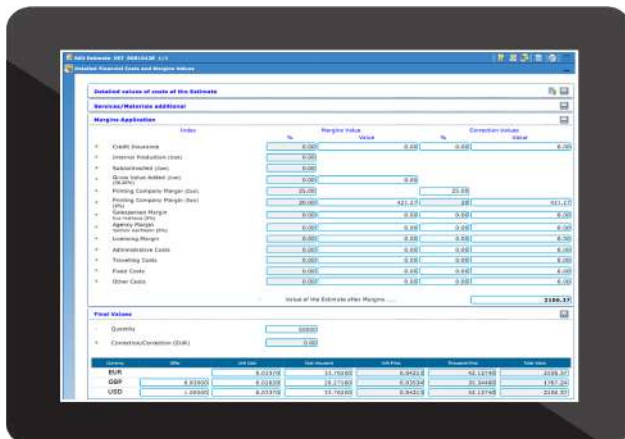
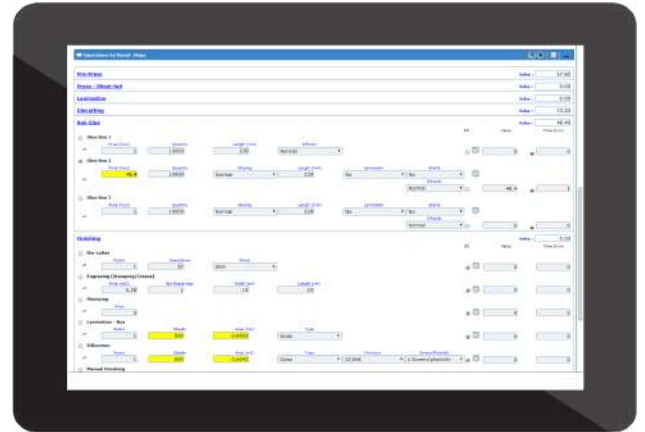


Sistrade Software für die Faltschachtel- und Kartonagenfertigung

Kalkulation – Management

Automatisierte Kalkulation von Durchlaufzeit und Produktionskosten

- Feststellung der einzelnen Prozesskosten als Grundlage zur Optimierungsplanung

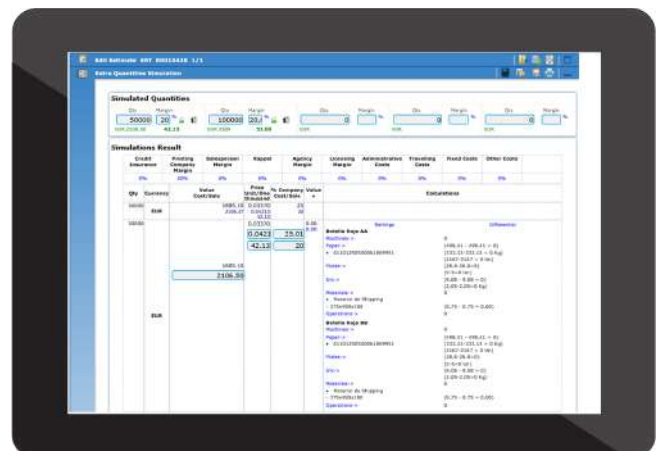


Einfügen der endgültigen Werte und Margen

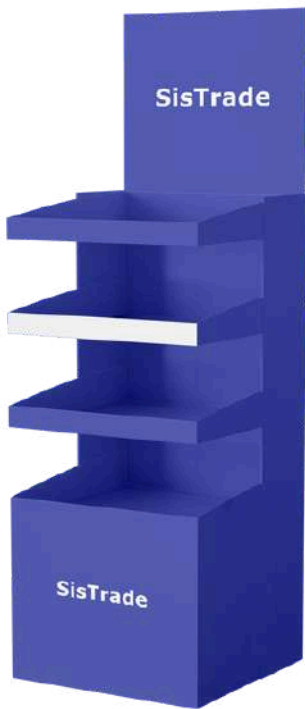
- Anwendung der endgültigen Margen, mit Margenindex, Provisionen, Verwaltungskosten, Fixkosten, usw;
- Vordefinierte Margen können eingestellt werden.

Simulation von Mengenstaffeln

- Der Anwender kann mit dieser Funktion automatisch die Produktionskosten weiterer Auflagen ermitteln und die jeweiligen Zuschläge und Margen prüfen bzw anpassen.



Displayproduktion



- Das System bietet mit umfangreichen Funktionen die Möglichkeit, um alle notwendigen Informationen für die Herstellung von POS/POP-Displays zu definieren.
- Erstellen von Aufträgen die aus mehreren Teilen oder Komponenten bestehen, welche entweder zusammen auf einem Bogen oder auf mehreren Bögen gefertigt werden können.
- Ganz gleich ob ein bereits vorhandenes Design oder ein komplett neues Design verwendet wird, durch die vorhandenen Funktionen des Systems wird jeder Prozess berücksichtigt.
- Jedes Teil oder jede Komponente hat seinen eigenen Produktionsprozess und alle Details sind definiert und können beliebig variieren.
- Die notwendigen Materialien für jeden Fertigungsschritt werden bestimmt und berechnet. Das kann ein einfaches Pappdisplay sein oder bis hin zu einem hochkomplexen Materialmix aus Pappe, Wellpappe und Schaumstoffplatten bestehen.

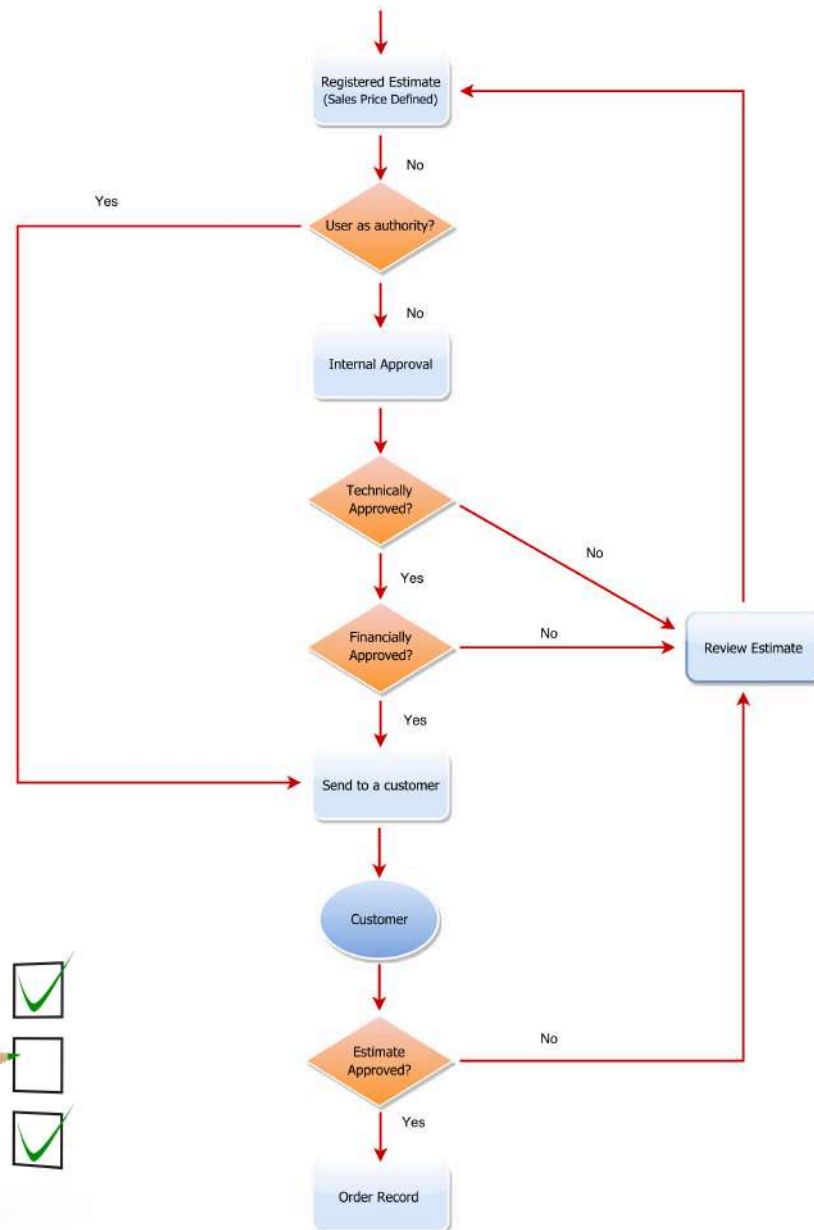


Kostenermittlung

- Art des zu bedruckenden Kartons und Laufrichtung. Das System berechnet die Rüst- und Laufmakulaturmengen und ermittelt die insgesamt benötigte Bogenmenge
- Wellpappenherstellungsdaten: Art des Deckenpapiers, Wellenpapier, Wellentyp und der damit verbundene Kartonbedarf und -kosten
- Definition von Druckfarben und Lacken: Verbrauch und Kostenberechnung
- Berechnung der Druckplatten
- Vorbereitungszeit für den Druck und die Kosten
- Druckzeit und Kosten
- Operationen in der Druckvorstufe
- Druckweiterverarbeitung (Laminierung, u.a.)
- Stanzen
- Falzen und Kleben
- An Subunternehmer vergebene/ausgelagerte Vorgänge
- Definition und Kalkulation von Rohstoffen
- Definition und Berechnung von Hilfsmitteln (Stanzmesser, u.a.)

Sistrade Software für die Faltschachtel- und Kartonagenfertigung

Kalkulation - Analyse und Freigabeprozess



Follow up

- Angebote, werden direkt an die E-Mail des Kunden geschickt
- Kundenfeedback und Wettbewerbsinformationen
- Überprüfung der Kalkulation und Kostenplanung, Kommentare und Begründungen

Weitere Funktionen

- Verwalten und Hinzufügen von Anhängen zur Kalkulation
- Neue Versionen von Angeboten (für Wiederholungsaufträge)
- Einfacher Zugriff auf "Letzte Angebote" und erweiterte Suche

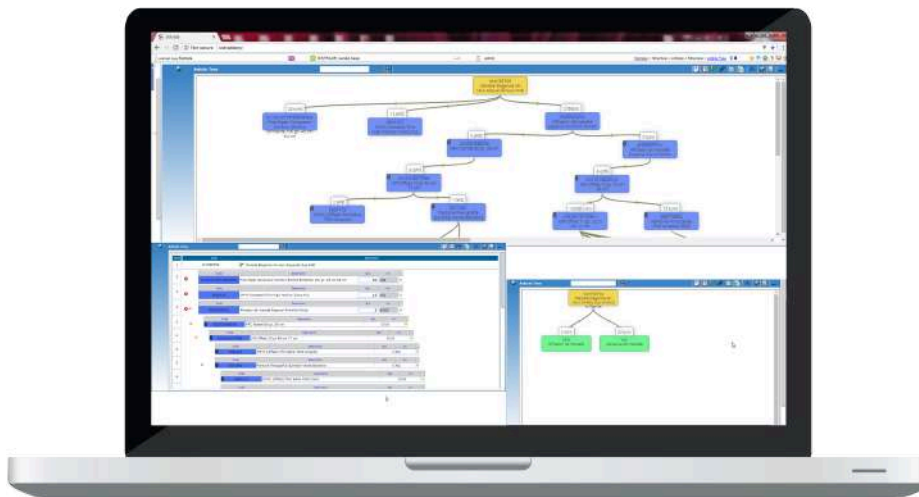
Lagerverwaltung & Einkauf

- **Vollständige Verwaltung von Beständen und Lieferanten**
- **Lieferanten- und Produktmanagement**
- **Lagerbestand**
- **Mobile Verwaltungssoftware (Zugänge/Abgänge/Materialtransfers)**
- **Mobile Warehouse Management Lösung**



Materialbedarfsplanung (MRP - Manufacturing Resource Planning)

MRP unterstützt ihr Unternehmen, gemäß verfügbaren Kapazitäten, die optimale Anzahl von Kundenaufträgen zu fertigen und ihre Lieferzusagen gegenüber den Kunden maximal einzuhalten.



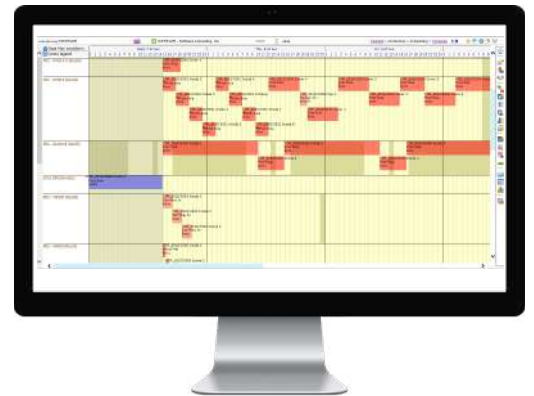
- Auswahl von Aufträgen und deren Materialien durch erweiterte Suche
- Berechnung des Einkaufsbedarfs, der Produktion und Sicherheiten auf Basis der Lagerbestände
- Automatische Aktualisierung der für die Produktion benötigten Materialien
- Automatischer Vorschlag von Materialreserven
- Berechnung von Terminen entsprechend den Vorlaufzeiten für Einkauf und Produktion
- Neuberechnung von Terminen und Benachrichtigung des Benutzers über die mögliche Nichteinhaltung von Lieferfristen an den Kunden

Sistrade Software für die Faltschachtel- und Kartonagenfertigung

Produktionsmanagement

Produktionsplanung (PPS)

- Visualisierung von Arbeitsaufträgen im Gantt-Diagramm
- Unterstützte Produktionssimulation
- Planung von Vorgängen oder Aktivitäten
- Echtzeit-Indizierung des Beginns/Endes der Produktion
- Auslastungsanalyse und Ressourcenverfügbarkeit
- Farbcodierter Vorgangstatus
- Drag & Drop von mehreren Vorgängen
- Verwaltung von Lieferterminen
- Simulation von Szenarien zur Gesamtoptimierung
- Werksübergreifende Produktionsplanung



Manufacturing Execution System (MES)

- Überwachung des Betriebs, der Arbeitsvorbereitung und der Produktion
- Ereignisprotokoll und die registrierten Vorgänge
- Interpretation der von der industriellen Automatisierung gelieferten Informationen
- Kommissionierung von Materialien und Fertigprodukten, um zu überwachen, wo sie sich im Lager befinden und wie viele es sind
- Automatische Erfassung von Prozessdaten, ggf. mit Hilfe von PLC's
- Industrielle Überwachung und grafische Darstellung wesentlicher Prozessdaten
- Ausgabe und Kontrolle von Arbeitsaufträgen
- Vergleich zwischen prognostizierten und erreichten Werten
- Rückverfolgbarkeit des Produktionsprozesses und Materialien
- Echtzeitinformationen über den Funktionsstatus der Maschine
- Produzierte und zurückgewiesene Mengen
- Ereignisse und Vorkommnisse pro Maschine und pro Auftrag
- Anzeige der Geschwindigkeit pro Maschine in Echtzeit
- Erfassen der automatischen Stillstandszeiten und deren Gründe.
- Lokale oder Fern-Überwachung, mehrere Werke
- Identifizierung der Mitarbeiter, die an der Maschine arbeiten



Standard Reports und Reportgenerator

Die Sistrade-Lösung bietet verschiedene Standardberichte für alle Bereiche des ERP, die einen schnellen Zugriff auf die wichtigsten Informationen des Unternehmens ermöglichen.



Vertrieb

- Verkaufsranking, Analyse und Entwicklung
- Umsatzrendite
- Tracking von Dokumenten
- Entwicklung der Aufträge
- Kontrolle der Lieferzeiten
- Verkauf nach Produkt/Typen
- Provisionsbericht



Produktion

- Produktivität von Anlagen und Bedienern
- Erwartete Produktionszeit vs. tatsächliche Zeit
- Beginn und Ende der Produktion in Echtzeit
- Echtzeitinformationen über den Maschinenstatus
- Maschinenhistorie
- Produzierte und zurückgewiesene Menge
- Auswertung von KPIs



Kassenbestand

- Laufende Konten
- Aufstellung der Abrechnungen
- Fälligkeiten und Inkassomitteilungen
- Bankkonten und Bargeld



Berichtsgenerator

- Sistrade ermöglicht dem Anwender, aus jedem Modul spezifische Berichte nach seinen Bedürfnissen auf Echtzeit-Daten zu erstellen



Einkauf + Lieferanten

- Übersicht der Bestellungen
- Verzeichnis der Lieferantenpreise
- Kontrolle der Lieferantenrechnungen
- Lagerbestand
- Erwartete/echte Kosten für Teilaufträge
- Rechnung für Jahreskontrakte
- Monatliche/kumulierte Bestellungen/Einkäufe
- ABC-Lieferantenanalyse



Buchhaltung

- Auszüge
- Saldenlisten - Hauptbuch
- Steuerliche Berichte
- Gewinn- und Verlustrechnung



Forecasted VS Accomplished

Sistrade Software für die Faltschachtel- und Kartonagenfertigung

Echtzeit Dashboards

Alle Module verfügen über die wichtigsten Indikatoren, die für jeden Bereich dargestellt werden sollten, wie z.B. die Summe der Rechnungen im Verkauf, die Belegung der Lagerpositionen in den jeweiligen Lagern, die genehmigten Produktionsaufträge für die Fertigung, die Summe der Soll- und Habenbeträge in der Buchhaltung, die Anzahl der aktiven Mitarbeiter in der Personalabteilung und viele andere.

Mit diesem Werkzeug können die Benutzer wichtige Informationen des Unternehmens gefiltert analysieren:

- Woche/Monat/Quartal/Semester/Jahr/Geschäftsjahr und andere Zeiträume
- Kunde/Lieferant/Land

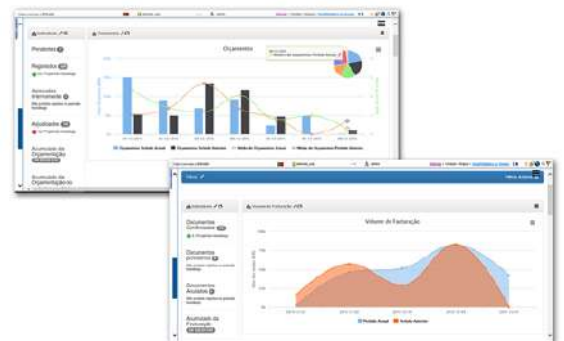
Angebote:

- Angeforderte, zugewiesene, genehmigte und bewilligte Angebote
- Reaktionszeit für Angebote
- Produktionen (neu vs. wiederholt) und nach Art



Aufträge:

- Auftragsvolumen und Genehmigung zur Produktion
- Ausstehende Kreditgenehmigung
- Umsatzrendite
- Auftragsbuch
- Aufträge nach Land



Rechnungsstellung:

- Verkaufsvolumen
- Bestätigte, vorläufige und stornierte Belege
- Kumulierte Rechnungen
- Umsatzrangliste (nach Kunde und nach Produkt)
- Umsatz nach Lieferant und Land

**Verfügbare
Kennzahlen
für:**

- CRM
- Vertrieb
- Beschaffung
- Lagerbestände
- Produktion
- Wartung Maschinen und Ausrüstung

- Qualitätskontrolle
- Finanzen
- Buchhaltung
- Personalwesen
- Anlagevermögen

Business Intelligence

Sistrade software Business Intelligence ist ein Werkzeug, das große Datenmengen sammelt und kompiliert, um relevante Informationen zu selektieren und für das Unternehmen gezielte Auswertungen zu generieren. Durch dieses Modul erhalten Verantwortliche ein besseres Verständnis für die täglichen Abläufe und deren Zusammenhänge.

Business Intelligence hat einen breiten Anwendungsbereich, es kann in einer Organisation auf jeden Bereich angewendet werden, wie z.B. Finanzen und Controlling, Personal, Verkauf, Einkauf oder Produktion.



Die Sistrade BI-Lösung

- Durchführen von Analysen über mehrere Dimensionen und Metriken
- Anwendung von Filtern auf jede Dimension der Analyse
- Die Ergebnisse werden analytisch und grafisch auf jedem Gerätetyp angezeigt: PC, Tablet, Smartphone
- Aktualisierung der Informationen stündlich, täglich oder wöchentlich
- Einstellen Verzögerungszeit für die Erstellung, Korrektur und Aktualisierung der Datenergebnisse
- Exportieren von Datenergebnissen in PDF-, Excel- und Word-Dateien

Vertriebs-Dashboards

- Analyse der Verkäufe nach Gewinnspanne
- Zahlungen an Lieferanten
- Auftragseingang der Kunden

Dashboards im Einkauf

- Analyse der wichtigsten Lieferanten
- Meistgekaufte Produkte
- Lagerbestände
- Umschlagshäufigkeit der Bestände anzeigen

Produktion Dashboards

- Quote der Termineinhaltung
- Auftragskosten (tatsächliche Kosten vs. kalkulierter Kosten vs. Verkaufswert)
- Rüstzeitquote, prozentualer Anteil der Rüstzeit an der Gesamtproduktion
- Verfügbarkeitsquote: Zeit, in der die Maschine/Sektion/Anlage arbeiten sollte, im Vergleich zur Zeit in der sie real arbeitet



Sistrade Software

Solutions

Vertrieb / Kalkulation

- Kalkulationsmodul
- Kundenaufträge
- Versandmanagement
- Rechnungswesen
- CRM Modul

Bestands- und Einkaufsmanagement

- Einkauf Waren und Services
- Materialbedarfsplanung (MRP)
- Einkaufsmanagement
- Bestandsmanagement
- Lieferantenmanagement
- Lagermanagement

Produktionsmanagement

- Auftragsplanung
- Betriebsdatenerfassung
- Erfassung Fertigungskosten
- Fertigungsaufträge

Verwaltung und Finanzen

- Buchhaltung
- Umlaufvermögen
- Anlagevermögen
- Personalwesen
- Mitarbeiter-Portal
- And in red box at the bottom:

Weitere Module

Wartungsmanagement	Business Intelligence
Qualitätsmanagement/-kontrolle	Projektmanagement
Ökologiemanagement	Dashboards
Energiemanagement	Reportgenerator
Facilitymanagement	Web2Print

Sistrade - weltweite Kundenbasis

Sistrade MIS | ERP Software ist mittlerweile auf 4 Kontinenten bei den unterschiedlichsten Unternehmen im Einsatz.

Lernen Sie uns und unsere Partner kennen. Wir überzeugen durch die vielen erfolgreichen Kunden weltweit und laden Sie gerne ein unsere Best-Practise-Lösung in der Praxis zu sehen.



OLEGÁRIO FERNANDES
ARTES GRÁFICAS, S.A.

Portugal

Olegário Fernandes in Lissabon ist Hersteller von Faltschachtelkartonagen, Selbstklebe- und Nasseimetiketten.



Sentez Ambalaj

Türkei

Sentez Ambalaj San Ve Tic A.Şm ist eine der größten Verpackungsmittelproduzenten der Türkei



Poligráfica, C.A.

Ecuador

POLIGRÁFICA C.A. ist ein Druck- und Verpackungsunternehmen mit Sitz in Guayaquil / Ecuador



Edelmann

Edelmann Packaging

India

Edelmann Packaging India Ltd. ein Standort der deutschen Unternehmensgruppe Edelmann nutzt am Standort für die Faltschachtelproduktion in allen Bereichen die Sistrade Packaging Software.





powered by **Sistrade**

Porto - Headquarters

Travessa da Prelada, 511
4250-380 Porto - Portugal
inov@sistrade.com

Madrid

Parque Empresarial La Moraleja
Avenida de Europa, 19 3º A
28108 Madrid - Spain
madrid@sistrade.com

Ljubljana

Rozna dolina, Cesta II/29
1000 Ljubljana - Slovenia
ljubljana@sistrade.com

Paris

39 rue du Mûrier (BP 125)
37540 Saint-Cyr-sur-Loire - France
paris@sistrade.com

Belgrade

Birčaninova, 40
11000 Belgrade - Serbia
belgrade@sistrade.com

Frankfurt

Krümmlingsweg 10a
D-63110 Rodgau - Germany
frankfurt@sistrade.com

Istanbul

Dikilitaş Mahallesi, Hakki Yeten
Cad. 10/N Sel. Plaza Kat:6
34349 Besiktas - Turkey
istanbul@sistrade.com

Warsaw

Al. Niepodległości, 69 - 7º
02-626 Warsaw - Poland
warsaw@sistrade.com

