

INNOVATION

LOGICIEL POUR EMBALLAGES FLEXIBLES

L'IMPORTANCE DU LOGICIEL DE GESTION!

- ÉCONOMISEZ DU TEMPS ←
- RÉDUISEZ LES COÛTS ←
- SOYEZ PLUS EFFICACE ←
- PRODUISEZ MIEUX ←
- SOYEZ EN AVANCE ←
- SUR LA CONCURRENCE ←

LES NOUVEAUTÉS DU LOGICIEL

Clients qui parient sur
le futur!

EMBALLAGES FLEXIBLES
AMÉLIORATIONS ET DÉVELOPPEMENT!



QUI EST SISTRADE?

SISTRADE – SOFTWARE CONSULTING, S.A. EST UNE SOCIÉTÉ PORTUGAISE SPÉCIALISÉ DANS LE DÉVELOPPEMENT DE LOGICIEL ET SERVICES DE CONSULTANT POUR DIFFÉRENTS SECTEURS D'ACTIVITÉS, NOTAMMENT POUR L'INDUSTRIE ET SERVICES.

L'

activité de SISTRADE a comme objectif fournir des solutions informatiques aux organisations, base sur les plus dernières technologies, afin de tirer partis des solutions de gestion innovantes, permettant non seulement une bonne gestion interne, mais aussi une encore plus grande liaisons avec les partenaires par le commerce électronique et outils de collaboration en ligne. La société, qui a une équipe de collaborateurs spécialisés dans le développement de logiciels base sur le WEB et avec des connaissances dans différents processus du métier est basée au Nord du pays, à Porto et est actuellement, un des fournisseurs plus importants de logiciels de gestion industriel et services. Les compétences conçus et développés par SISTRADE permettent de mettre en œuvre des solutions dans les organisations avec une effective valeur ajoutée.

Solutions

Entre les solutions MIS|ERP Sistrade® est le Devis, gestion commercial, gestion financière, gestion des ressources humaines, gestion des actifs immobilisés, gestion de recherche développement et innovation, Stock & achats, gestion de production, SCADA & shop floor control, gestion d'énergie, scheduling, mobile picking, Ebusiness, JDF, balanced scorecard, entretien des équipements, contrôle de qualité, mobile business, gestion de projets, marchés, industries, impression offset, impression de journaux, impression d'étiquettes, impression des emballages rigides, impression des emballages flexibles, impression digitale, im-



SOLUTIONS

DE MIS|ERP SISTRADE®

- Devis
- Gestion Commerciale
- CRM
- Gestion Financière
- Gestion des Ressources Humaines
- Gestion d'Actif Immobilisé
- Gestion de Recherche Développement et Innovation
- Stock & Achats
- Gestion de Production
- MES - SCADA & Shop Floor Control
- Gestion d'Énergie
- Scheduling
- Mobile Picking
- Ebusiness
- JDF
- Balanced Scorecard
- Entretien des Équipements
- Contrôle Qualité
- Mobile Business
- Eco-Efficiency
- Web2Print
- Business Intelligence

pression des formulaires, impression des enveloppes, étiquettes tissées, industrie éditoriale, industrie métallurgique, industrie textile, industrie alimentaire et services.

Recherche, Développement et Innovation

SISTRADE est certifié par l'Institut Portugais d'Accréditation (IPAC) par la norme Portugaise NP 4457 : 2007. Avec la mise en œuvre de la norme, il a été possible de systématiser les processus d'innovation, recherche et développement de la société.

Depuis sa fondation, SISTRADE a participé à des projets de recherche avec des entités du système scientifique national, comme l'INESC et FEUP, en cherchant des

synergies résultantes de l'échange de connaissances entre les universités et sociétés.

Certification de qualité ISO 9001: 2008

SISTRADE est une société certifiée par l'Institut Portugais d'Accréditation (IPAC) par la norme ISO 9001 : 2008. L'Orientation pour la qualité des produits et services fournis aux clients, a conduit l'entreprise à mettre en œuvre cette norme, pour augmenter la satisfaction du client ainsi que travailler sur le chemin de l'amélioration continue.

Les valeurs qui guident SISTRADE

Par le fait d'être une société des technologies d'informations, le contact avec les dernières technologies est une constante, n'ayant aucune différence au niveau des technologies entre les gestionnaires et les collaborateurs. La transmission des valeurs dans la société est multidirectionnelle, arrivant à tous d'égales formes, en détachant l'esprit d'équipe et entre-aide qui influencent l'organisation et le fonctionnement de la société. Sur la voie de la croissance de SISTRADE la capacité de recherché, l'esprit d'équipe, la capacité d'amélioration continue, la créativité, qualité, transparence, responsabilité, flexibilité, éthique professionnelle, humilité et disponibilité sont les valeurs les plus importantes. La société portugaise n'oublie pas les valeurs sociales, où la solidarité repré-

sente une valeur importante, sans oublier les aspects culturels comme l'harmonie, préoccupation avec l'environnement et excellence dans les processus développés qui représentant un défis du futur.

Mission

SISTRADE recherche à établir des partenariats avec des clients pour obtenir des résultats concrets, innover et ajouter des valeurs par des décisions communes dans un marchés électronique de plus en plus compétitif. La société insiste sur la croissance des services/ affaires, en utilisant des technologies innovantes, dans la satisfaction totale des clients et dans la réalisation et valorisation du tableau des effectifs. La société estime que ces aspects se traduiront en une valeur ajoutée pour les clientes, pour ces ressources humaines et pour ces actionnaires.

Partenaires Technologiques

SISTRADE depuis sa fondation, a cherché à établir des partenariats avec plusieurs entités avec qui estime qu'il y a un potentiel de synergie, afin que la société garde ses portes ouvertes aux partenaires stratégiques qui peuvent donner un nouvel élan au développement technologique. ←

MARCHÉS

OÙ VOUS POUVEZ TROUVER SISTRADE

DANS L'INDUSTRIE GRAPHIQUE

- Impression Offset
- Impression de Journaux
- Impression d'Étiquettes
- Impression d'Emballages Rigides
- Impression d'Emballages Flexibles
- Industrie Security Printing
- Impression Digitale
- Impression de Formulaires
- Impression d'Enveloppes
- Industrie Editorial

AUTRES INDUSTRIES

- Industrie Métallurgique
- Industrie Textile
- Industrie d'Extrusion de Plastics
- Industrie d'Étiquettes tissés
- Industrie Alimentaire
- Services

ENTREPRISES DE L'INDUSTRIE DES EMBALLAGES FLEXIBLES

QUI UTILISENT L'ERP SISTRADÉ®

LE MARCHÉ NATIONAL ET INTERNATIONAL A PLUSIEURS CAS D'ENTREPRISES GRAPHIQUES DÉDIÉES À L'IMPRESSIION DES EMBALLAGES FLEXIBLES QUI TRAVAILLENT AVEC LE SYSTÈME INTÉGRÉ DE GESTION D'ENTREPRISE SISTRADÉ®.

A

u niveau international, SISTRADÉ démontre tout son potentiel, existant actuellement beaucoup d'entreprise des différents pays et continents qui ont acquis et utilisent le système de gestion de ce fabricant portugais. D'une manière général, les entreprises ont eu le besoins de pouvoir intégrer tout le processus productif sur ce logiciel qui garantit des résultats effectifs et SISTRADÉ a réussi à fournir des réponses à cette exigence, en participant activement dans la résolution des situations spécifiques et ajoutant des améliorations à Sistrade®.

Monteiro Ribas - Embalagens Flexíveis, S.A.

Monteiro Ribas - Embalagens Flexíveis, S.A. basée à Porto et leader du marché portugais depuis 1950, est une entreprise spécialisée dans l'impression des emballages flexible pour produits alimentaires et pharmaceutiques, production de caoutchouc pour semelles de chaussures et cuire synthétique. L'entreprise a acquis à SISTRADÉ le système intégré de gestion d'entreprise Sistrade® pour gérer toute l'activité commerciale, notamment les devis, planning des ordres de fabrication, la gestion d'approvisionnements et stocks, bien comme le contrôle, supervision et accompagnement de la production, entre autres fonctionnalités. www.mri.pt



AMBA CO. d.o.o.

AMBA co., est une entreprise privée des arts graphiques de Slovénie qui produit des emballages flexibles basée sur des technologies de flexographie et qui imprime des emballages pour des entreprises alimentaires, pharmaceutiques, fabricants de tabac, bien comme pour les entreprises industrielles de produits chimiques. Les raisons d'AMBA pour commander Sistrade® ont été plusieurs, en sachant qu'en première place l'entreprise fait référence à Sistrade® comme étant un système intégré de gestion spécifique pour les industries des arts graphiques, en particulier pour les industries d'impression des emballages flexibles. En deuxième place, l'entreprise slovène considère important que la technologie utilisé par Sistrade® soit 100% WEB, ce qui permet une utilisation du logiciel à partir de n'importe où, utilisant simplement l'accès à internet. www.amba-tc.si

Iberflex Papéis Transformados, Lda.

Finco Iberflex a initié son activité il y a 15 ans dans le domaine de l'impression en flexographie et héliogravure, en étant



soufflé. Parient sur l'innovation, l'entreprise thaïlandaise a eu besoin d'investir dans un système intégré de gestion d'entreprise, pour l'industrie des emballages flexibles, qui permettrait une gestion et contrôle du processus commercial (fiches techniques, devis, facturation, CRM, etc.) et du processus productif, comme l'émission des ordres de fabrication, collecte en ligne de la production de tous les secteurs de l'entreprise, supervision de production, contrôle des coûts par des rapports comparatifs qui permettent la comparaison en détail des coûts et temps devisé versus produit en temps réel. www.prepack.co.th

en détail des coûts et temps devisés versus le produit en temps réel". Son know-how dans ce domaine permet une offre d'un MIS|ERP complètement configurable, en le rendant flexible en incorporent de nouvelles spécificités, ce qui le différencie dans ce domaine, par la définition technique du produit, qui est supporté par les Fiches Techniques et Processus Graphique, en liaison avec le devis spécifique.

www.proempaques.com



→ Au Portugal, des entreprises comme Formato, Sogapal, Gráfica Calipolense, Eikon, Ondagrafe, Sobralense, et autres ont décidé d'utiliser Sistrade®. Au niveau international l'adhésion des entreprises est également très positive.

aujourd'hui un des plus grands transformateurs d'emballages et emballages industriels au Portugal. Les principaux secteurs d'activité sont les emballages pour l'industrie du papier, papier imprimé pour les sacs de sucre, farine et riz, bien comme les autres produits inclus dans les emballages flexibles. Iberflex a commandé Sistrade® après avoir fait une recherche national, dans le sens d'avoir le meilleur système intégré de gestion d'entreprise pour le domaine de la flexographie et héliogravure. www.finnco.pt

Prepack Thailand Co., Ltd.

L'entreprise thaïlandaise PREPACK THAILAND CO., LTD, a pris contact avec SISTRADE et a démontré un intérêt très clair du système Sistrade®. Fondée en 1977 avec l'objectif de produire une pellicule multi-layer pour l'industrie de lait pasteurisé, cette entreprise a augmenté son know-how dans ce domaine, étant actuellement la spécialiste en co-extrusion de films

Proempaques Ltda.

Proempaques Ltda est une des plus grandes entreprises industrielles d'impression d'emballages flexibles de Colombie et a acquis le système intégré de gestion d'entreprise portugais MIS|ERP Sistrade® pour son domaine de gestion. Proempaques Ltda, a plus de 35 ans et est spécialisé dans la production d'étiquettes autocollantes et emballages flexibles pour l'industrie alimentaires, cosmétiques, agro-chimique et pharmaceutiques. Cette entreprise colombienne a fait une recherche dans le marché d'une solution technologiquement actualisé qui permettrait l'automatisation de ces processus de business et organisation interne, s'adaptant à ces besoins spécifiques. L'administration a considéré que "Sistrade® a été l'unique solution qui s'est montré capable d'incorporer tous les types de travail voulu par l'entreprise, permettant une gestion et contrôle du processus commercial (fiches techniques, devis, facturation, CRM, etc.) et du processus productif, comme l'émission des ordres de fabrication, collecte en ligne de la production sur tous les secteurs de l'entreprise, supervision de production, contrôle des coûts par des rapports comparatifs qui permettent la comparaison

Rot o pac del Golfo S.A. de C.V.

Rot o pac del Golfo S.A. de C.v. est une entreprise mexicaine, spécialisé dans le domaine de l'impression des emballages flexibles, qui a acquis récemment un système de gestion intégré -MIS|ERP Sistrade® - pour la gestion de son entreprise. L'MIS|ERP Sistrade® est une solution spécialisée pour les entreprises dans le domaine des emballages flexibles, permettant à Rot pac del Golfo SA de travailler avec une gestion complète de tous les départements, devis spécifique (paramétrés) en accord avec le type de produit (Film et Sacs), facturation, achats, gestion des fournisseurs, gestion des stocks, gestion des ordres de fabrication jusqu'à la collecte de données de production, entre autres processus. ←

SISTRADÉ®

MIS|ERP 100% WEB BASED



GESTION DES STOCKS ET ACHATS

ACHATS

- Gestion des fournisseurs
- Grilles tarifaires par règles des articles et par fournisseur
- Demandes internes de besoins d'achat
- Workflow d'approbation de demande
- Élaboration de l'ordre d'achat au fournisseur et respectif planning de livraison et distribution
- Enregistrement de facture du fournisseur pour la comptabilisation
- Gestion de Sous-Traitance

GESTION DES STOCKS

- Réception des achats effectués au fournisseur
- Gestion des différents mouvements des matériaux
- Attribution des matériaux à l'ordre de fabrication
- Multi-entrepôt
- Inventaire permanent et en temps réel
- Traçabilité total par article

DOMAINE ADMINISTRATIF ET FINANCIER



COMPTABILITÉ

- Comptabilité général et analytique
- Normes Internationales de comptabilité
- Rapport Légaux
- Lancements automatiques

RESSOURCES HUMAINES

- Dossier des Collaborateurs
- Traitement des Salaires
- Évaluation des performances

TRÉSORERIE

- Gestion des banques et contrôle des effets
- Comptes courants des clients/fournisseurs
- Gestion de paiements et recettes

IMMOBILISÉ

- Fiche individuelle des actifs
- Fiche individuelle des actifs
- Revalorisations, aliénations, affectations

PRODUCTION

GESTION DES ORDRES DE FABRICATION

- Structurer les méthodes de production
- Planifier et contrôler les différentes phases de fabrication
- Accompagnement des commandes en production, prévision de livraison et lancement des produits en Stock
- Apurement des coûts de production
- Analyse de l'efficacité par Ligne, Section, Machine et Collaborateur
- Réduction des coûts de production
- Gestion de l'information

SCHEDULING & MRP

- Programmation en Gantt des ordres de fabrication
- Effectuer une séquence des opérations par drag & drop ou en format de grille
- Programmation assisté des collaborateurs
- Effectuer une Matrice des opérations par collaborateurs
- Indexation en temps réel aux débuts et fins de la production
- Analyse des charges et disponibilité par ressource / machine
- MRP – Material Requirement Planning
- Planning multi-utilisateur

GESTION COMMERCIALE ET DEVIS

DEVIS

- Demande de cotation
- Détail du travail
- Calcul détaillé des coûts
- Application des marges
- Simulation des autres quantités
- Workflow d'approbation
- Envoi par e-mail pour le client

COMMANDES DES CLIENTS

- Données généraux du client
- Confirmation du Devis
- Définition du planning de livraison avec des espaces temporels et physiques différents
- Workflow d'approbation
- Création automatique de l'Ordre de Fabrication
- Confirmation de la commande au client

EXPÉDITION

- Élaboration du planning d'expédition
- Émission automatique des Bons de Livraison basé sur le planning d'expédition
- Création de Packing List
- Émission des étiquettes d'identification
- Création automatique des mouvements de stock

FACTURATION

- Élaboration des factures, notes de crédit, notes de débit, pro-forma
- Liste des Bons de Livraison en attente de facturation
- Software certificat DGCI
- Facturation Électronique
- Facturation en bloc

CRM

- Plan provisionnel de vente
- Planning des activités de l'équipe de ventes
- Registre des communications, visites, opportunités de vente
- Service après-vente
- Tableau de Bord avec information de performance

ENTRETIEN DES ÉQUIPEMENTS

- Entretien préventif et curatif
- Gestion des coûts d'entretien
- Planning d'entretien
- Gestion des spares

CONTRÔLE QUALITÉ

- Inspection et essais
- Fiches techniques de contrôle
- Coûts et gestion de non conformités

MOBILE PICKING

- Wireless et online device (PDA / téléphone portable)
- Inventaire et gestion des matériaux
- Création des documents d'entrée et sortie de matériaux

MOBILE BUSINESS

- Wireless et online device (PDA / telephone portable)
- CRM in the pocket

E-BUSINESS / WEBPORTAL

- Dans la perspective des clients
- Dans la perspective des fournisseurs
- Information en ligne

JDF/CIP4

- Intégration avec pré-impression
- Intégration via JMF avec machines d'impression
- Communication bidirectionnelle

BSC – BALANCED SCORECARD

- Gestion intégré de l'entreprise
- Gestion dans la perspective des clientes, financière, processus, innovation et croissance

GESTION D'ÉNERGIE

- Contrôle des consommations d'énergie
- Délestage
- Contrôle réel des coûts

SCADA

- Supervision locale ou à distance et multi-usine
- Information en temps réel du statut de fonctionnement de la machine
- Identification des collaborateurs qui travaille sur la machine
- Quantités produites ou rejetés
- Événement et occurrence par machine et par ordre de fabrication
- Visualisation des vitesses par machine en temps réel
- Registre des arrêts automatiques et respectives raisons



COLLECTE DE DONNÉES ET COÛTS

- Collecte de données par touch screens
- Collecte de données par PLC (automate)
- Contrôle de qualité du processus
- Traçabilité
- OEE – Overall Equipment Effectiveness
- Analyse des recettes et productivités

→ EMBALLAGES FLEXIBLES

LOGICIEL POUR LES INDUSTRIES GRAPHIQUES D'IMPRESSION DES

EMBALLAGES FLEXIBLES



→ La solution Sistrade® a été conçu pour le domaine de l'impression des emballages flexibles, qui a son meilleur exemple dans l'industrie alimentaire. Cette solution peut être appliquée dans les industries d'impression et arts graphiques qui opèrent dans le domaine des emballages.

→ En tenant compte toutes les spécificités de chaque phase du processus, celui-ci est un logiciel très efficace, et tous cela ajouter à la capacité de deviser et gérer sa production des plusieurs modèles d'emballages et de deviser d'une manière rapide et efficace, en donnant des valeurs pour les différentes quantités et permettant que l'utilisateur et le client puissent établir une conversation téléphonique pendant que les nouvelles versions des valeurs son créé.



Gestion du processus Graphique

→ Gérer tout le processus graphique permet à l'utilisateur de contrôler les statuts de la production, faire des analyses, créer des éléments graphiques, contrôler le processus graphique en attente de réception de clichés, définir le type de source et les dimensions et encore définir les couleurs et cylindres, avec mesures et tolérances.



Fonctionnalités du Système MIS|ERP Sistrade® Print

→ MIS|ERP SISTRADE

- Devis
- Gestion Commerciale
- Gestion Financière
- Gestion des Ressources Humaines
- Gestion Actif Immobilisé
- Gestion d'Ideé
- Stocks & Achats
- Gestion de la Production
- MES & SCADA
- Scheduling
- Mobile Picking
- Ebusiness
- JDF
- Balanced Scorecard
- Entretien des Équipements
- Contrôle Qualité
- Gestion d'Énergie
- Eco-efficacité
- Web2Print
- Business Intelligence

Données Généraux d'un Devis

→ Pour faire un devis sur des emballages flexibles, l'utilisateur a accès à un "document" qui intègre un en-tête où sont inscrit tous les données du client, comme par exemple le nom, l'adresse, le vendeur, les conditions de paiement, les données pour l'expédition, la quantité, le descriptif du devis, la date de livraison, entre autres. Après avoir saisi tous ces données, un workflow ou flux de travail est créé, fur à mesure que l'utilisateur donne des ordres d'approbation des paramètres prédéfinis. Finalisé cette partie du schéma, un ordre de fabrication est créé, chaque fois que le devis est approuvé. Néanmoins, l'ordre de fabrication doit intégrer les données plus importants pour ce qui s'appelle entretien technique, où se trouvent tous les éléments

généraux des devis. Entre ces éléments, on y trouve des données CRM, qui enregistre les consommations mensuelles, information des demande de devis et où sont les caractéristiques générales du travail du devis, données sur la gestion électronique de tous les documents qui peuvent être liés avec un processus, la gestion des plusieurs versions et liaisons entre devis, fiches techniques et commandes des clients, et encore un soutien à la fiche technique qui expose le type de confection, articles et caractéristiques spéciales des machines.

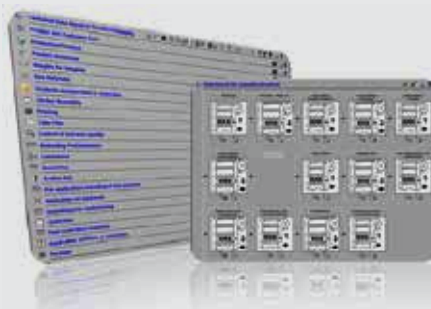


Qu'est-ce que les Fiches Techniques?

→ Une fiche technique est un espace où l'utilisateur peut garder toutes les informations de production du devis préalablement enregistré et ultérieurement approuvé. C'est comme qu'une mémoire descriptive de tout et qui oblige à un workflow établi à l'avance chaque fois que l'on veut modifier quelque chose. Dans ces fiches techniques l'utilisateur a plusieurs chapitres avec information sur les matières premières, l'impression, le montage, le contrôle, complexage, rembobinage, confection, application de filtres et emballage. La capacité de spécifié est multiple, que sur les fiches techniques il est possible de définir, par exemple, le sens de rembobinage en faisant attention si le produit est imprimé, compléxé (double, triple, ...), rembobiné.

Comment définir les paramètres d'impression?

→ En premier il est nécessaire de désigner la machine d'impression avec toutes les caractéristiques, en tenant compte du registre minutieux de toutes les phases de fabrication, allant de la phase d'impression, vernis hors de la ligne, pelliculage, phase de coupe, dessin graphique, jusqu'à obtenir le résultat final avec le total des coûts, définition des temps de production, gestion de sous-traitance et possibilité d'éditer les types d'annexe du devis.



Points clés du processus des Emballages Flexibles

→ Ceux qui envisagent d'acheter ce logiciel de devis de Sistrade finissent toujours par avoir en tête le domaine de l'héliogravure et flexographie. Certains points de "séduction" de cet outil sont liés avec l'intégration des données sur les plaques Photopolymère qui sont un supplément, une nouveauté dans cette version. Parmi les avantages, l'utilisateur peut voir à l'écran l'imposition et la superposition de l'imposition avec images. Une autre données importante est en relation avec les fiches techniques des emballages flexibles, qui permettent d'intégrer plusieurs écrans et donné une vision des principaux aspects du processus. Sur les fiches techniques du processus d'extrusion l'avantage est la spécification de toutes les données, où il y a un interface/écran de collecte des données chaque mois.

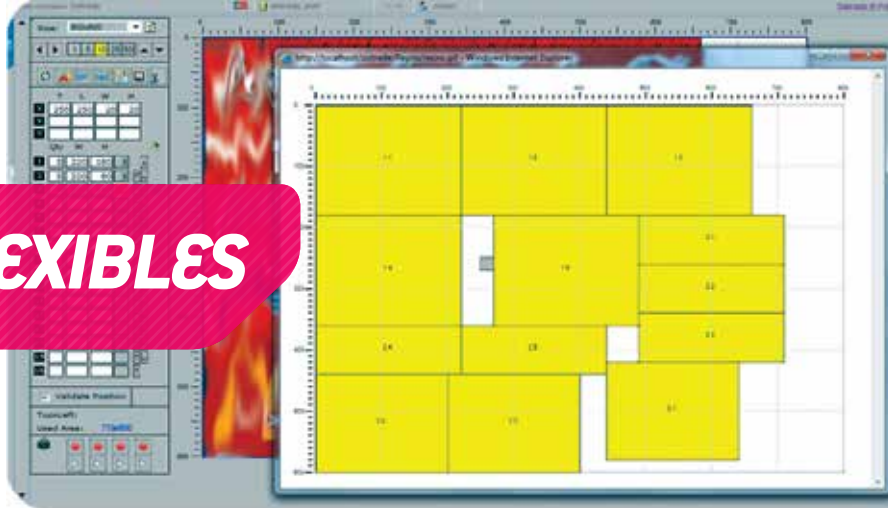
→ EMBALLAGES FLEXIBLES

Calculer les Coûtes d'un Devis

→ Quand on veut analyser les coûts d'un devis, il est nécessaires d'avoir en compte les aspects généraux des composants et de leur préparation, les coûts d'impression, l'évaluation des mesures de l'imposition, pistes, aire de l'encre, temps, etc. ; bien comme les coûts de vernis hors ligne avec les temps de préparation, types d'impression, la valeur de phase de complexage, avec la définition des coûts des ressources, temps de calage, roulage, aires de colle et respectifs besoins. Le coût



détaillé analyse les opérations par phase de coupe et confection, possibles phases sous-traités et dessin graphique, les résumés approfondis des coûts pour chaque référence, le coût global avec identification du coût/profit, l'application de marges financières, avec taux de marges, commissions, coûts administratifs, coûts fixes, rappel, etc. ; Finalement et aussi très important, le système donne comme essentiel une présentation des indicateurs financiers.



Outil de Gestion des Clichés en Flexographie

→ Le processus des clichés de photopolymère est très important et c'est pour cela qu'il exige une technologie au niveau du logiciel qui soit avancé en matière de gestion et contrôle industriel. L'objectif, est celui de rendre le processus de production plus efficace et lui donné plus de qualité. Mais en ce qui consiste ce processus? Une préparation des clichés ou formes est faite, demandés par des ordres de fabrication, qui est initié après l'approbation des ordres de fabrication pour la production. Le système d'information Sistrade®, a développé un Outil complet pour le processus de production de clichés, ayant maintenant, une nouvelle fonctionnalité qui permet la gestion des clichés et, en même temps, le contrôle de stock des plaques de photopolymère. Le grand avantage, est que le système peut créer automatiquement les demandes pour la création de nouveaux clichés basé sur des ordres de fabrication (après approbation de production), réussissant à faire la distinction entre les précédents ou récents, et pour cela créer des demandes

seulement pour les nouveaux. L'aire de pré impression a après accès à toutes les informations détaillées et nécessaires pour la conception correcte. Ces données comprennent les dimensions des clichés, les quantités, l'ordre de fabrication, la famille de la plaque, les articles, etc.). Le système fourni un outil graphique flexible pour faire l'imposition de l'application des clichés (formes), permettant le regroupement des clichés des ordres de fabrication différentes sur la même plaque de photopolymère. Quand la définition de l'imposition est déjà complétée, un ordre de fabrication est créé, permettant la collecte des données de production par Shop Floor Control (voir boîte à la fin). Le système créer aussi un fichier de spécifications pour le logiciel ESKO ARTWORK, ou autre machine flexographique de coupe, évitant ainsi la duplication de travail. Par ailleurs, le système a des caractéristiques liées avec la gestions des plaques de coupe, où les nouveaux clichés sont créés et gérés correctement et le matériel restant (clichés) peut être réutilisé pour un autre travail.

Principales caractéristiques de gestion de clichés

→ La gestion des clichés permettent la création automatique des demandes de nouveaux clichés, de l'imposition et son traitement manuel, le registre des simulations d'impositions, la possibilité d'associé des images réelles de l'imposition, la définition des secteurs endommagés, recherche de plaques, nouvelles ou utilisées, en stock plus adaptés à l'imposition et aussi une association des images aux clichés et gestion de coupe des plaques. Mais cette gestion va plus loin et regroupe un outil qui donne accès à un contrôle des stocks de clichés créés et des matériaux restant. Ce système MIS est totalement intégré pour donner accès à une complète gestion de l'entreprise.



Avantages du Processus d'élaboration d'un Devis des Emballages Flexibles

- La gestion des différentes quantités, est un outil de grande utilité, puisque, l'utilisateur peut faire un calcul automatique d'autres quantités, obtenir les marges différemment en fonction des quantités et ainsi, obtenir l'accès à une vision différente de ces mêmes quantités.
- La gestion des clichés permet la création des clichés basés sur l'ordre de fabrication et après avoir une création automatique de l'imposition, associant des images avec les clichés.
- La vision globale des coûts et marges est un élément de grande importance pour l'utilisateur du système, comme, entre autres arguments, celui-ci est comme les coûts supplémentaire par unité ou par millier produit, bien comme la valeur des marges financières, les commissions, les coûts fixes et même les rappels.
- La confection des sacs et calculs de l'imposition intègre la définition du processus de confection et calcul automatique par spécification du produit.
- La fiche technique détaillée, comme le propre non indique, enregistre toute la technique du multiprocessus des sacs, films, manches, étant une gestion de tout le processus graphique.
- La simulation des autres quantités permet à l'utilisateur de faire l'application de la marge pour chaque quantité et enregistrer les détails des différentes machines, bien comme la valeur de l'opération et des matériaux.
- L'élaboration rapide du devis est l'un des plus grands avantages de ce système. L'utilisateur peut, pendant une conversation téléphonique avec son client, faire des différentes versions et les envoyer. Cette possibilité est très pratique et utile, si le client veut avoir accès à différents devis, avec différentes quantités.



Nouveautés du MIS|ERP Sistrade disponible en 2012

→ L'un des forts arguments de Sistrade® est que les clientes savent qu'ils peuvent avoir accès aux améliorations et développements, surtout les constantes mises à jour. Ainsi, dans le cas du logiciel de gestion pour le domaine de l'impression des emballages flexibles, il y a quelques améliorations qui peuvent être considérées déterminantes, comme les exemples suivants :

FICHES TECHNIQUES DES EMBALLAGES FLEXIBLES

Les fiches techniques des emballages flexibles ont maintenant un plus grand nombre d'informations qui sont déterminantes. Parmi ces informations il y a les données sur le produit et les clients, données du processus de production, les mesures du produit, l'accès au poids par image, le type des matières premières, quels produits inclus dans la confection, le montage de clichés, impression, rouleau de pellicule, contrôle de processus/qualité, rembobinage pré-complexage, complexage, rembobinage, scellé de pellicule, rembobinage pré-application des bandes latérales, application des bandes latérales, rembobinage pré-confection, confection, rembobinage après confection, application des filtres et emballage, définition des produits à être incorporés dans le processus de confection, application du gousset (latéral/fond) et poignée de sac. L'existence d'une approbation basée sur le niveau de permission d'une signature est aussi déterminante.

FICHE TECHNIQUE D'EXTRUSION



Dans cette partie du devis l'utilisateur va saisir quelques informations techniques liées au processus d'extrusion, précisant le type d'extrusion, si fondu ou soufflé, la vitesse de la machine, le traitement corona, moulage par souffle, la température de la tête du souffle et formulation par extrusion. Ici il est possible de saisir un grand nombre d'informations détaillées sur le processus d'emballage fournissant les contraintes du

poids, diamètre ou mètres pour la production par bobine. En même temps, et non moins important, le système fait un vrai contrôle de qui enregistre et qui modifie la fiche technique, identifiant l'utilisateur, quand et ce qui a été modifié. Le système est tellement fiable que même l'approbation technique est faite en tenant compte une permission de signature.

FICHE TECHNIQUE DE MÉLANGE DE RÉSINES

Sur cette fiche technique les données sont des informations liées avec le processus de mélange de résines, précisant la vitesse de la machine et la formulation de l'extrusion. Cette information très détaillée de la formulation qui sera produite doit spécifier les matériaux exacts à être incorporés.



GESTION DE LA PRODUCTION EN QUOI CONSISTE?

COMME LE NOM INDIQUE, UNE GESTION DE PRODUCTION DOIT CONTEMPLER DES CRITÈRES DE PLANNING, CONTRÔLE DE COÛT INDUSTRIEL AVEC LE CROISEMENT D'INFORMATIONS REÇUS DES SECTEURS DE L'USINE ET PROCESSUS LIÉS AVEC L'ORGANISATION.

L'

utilisateur pourra regrouper les ordres de fabrication permettant une meilleure optimisation et diminuer les gâches, pouvant même contrôler les mouvements de production et avoir accès à tout le layout de l'usine. Tous ce qui est lié avec la gestion de production a comme objectif améliorer l'organisation. En ayant tous les critères comme base, SISTRADE a développé cette solution de gestion qui permet de contrôler le processus productif et faciliter toute la partie pratique du contrôle des opérations. Cette solution a quelques caractéristiques qui attirent l'attention des clients, puisque c'est un outil qui permet de structurer les méthodes de production, faire un planning et contrôler les différentes phases de fabrication. Mais la solution va plus loin et offre la possibilité d'avoir un accompagnement des commandes qui sont en production, faisant une prévision

de la date de livraison et gérer les produits qui sont utilisés, en les supprimant du stock. Déterminant pour tous les utilisateurs est le fait d'avoir accès à l'apurement des coûts de production et pouvoir visualiser l'efficacité de la production, même que tout soit divisé par lignes, sections ou même par machines, faisant une complète analyse de tout. Après avoir tous ces données, l'utilisateur est apte à comprendre et prendre des décisions que d'une autre manière ne le ferait pas, comme par exemple, décider la réduction des coûts de la production sur certains points clés du processus. Toute cette information est précieuse dans le planning de la production pour vérifier le comportement de quelques variables. Entre les points clés de cette solution, est le contrôle de l'exécution de la production, le contrôle des coûts, le devis, la mise à jour des temps de production e les spécifications générales.

Gestion des ordres de fabrication

A partir du logiciel Sistrade® l'utilisateur pourra créer une nouvelle ordre de fabrication manuellement ou lancer une ordre créer par le MRP, après confirmation du calcul des besoins. Dans la fonctionnalité "Préparation de la Production" il y a un processus d'accompagnement et préparation avant d'initier une ordre de fabrication. Cet accompagnement est initié après la création d'un OF – ordre de fabrication. Ainsi, l'utilisateur pourra sélectionner toutes les ordres de fabrication qui sont planifié et les envoyés à la production. Pour avoir un réel accompagnement dans la phase de production, le logiciel émet automatiquement les codes-barres des machines, des articles, des collaborateurs et même des services sous-traités.

L'utilisateur pourra regrouper les Ordres de Fabrication permettant une meilleure optimisation et diminution des gâches, pouvant aussi contrôler les mouvements de la production, ayant la possibilité de fermer et rouvrir les ordres de fabrication et production, ce qui permet d'obtenir un contrôle graphique de tout le layout de l'usine. Et de cette forme l'utilisateur, a partir d'un écran interactif et intuitif, connaît le statut actuel de son parc industriel.



Combien ça coûte?

» Coût industriel de la production

Le module des coûts industriels offre à l'utilisateur la possibilité de, à tout moment, consulter le coût réel d'un ordre de fabrication ou d'un projet. Le calcul du coût est le résultat des variables comme la main d'œuvre, matériaux consommés, opérations, coût par machine, coûts indirects (énergie électrique, gaz, eau, administratifs) et éventuels pannes à la production. L'utilisateur peut aussi créer un rapport comparatif où il analyse les ordres de fabrication avec devis ou commandes associées et analyser les différences entre ce qui a été devisé et ce qui c'est réellement produit, au niveau des temps de production comme en coûts, ce qui est un réel avantage.

» Rapport de la production: une plus-value!

La possibilité de voir plusieurs rapports de production est une garantie d'efficacité. Tout

→ L'utilisateur pourra regrouper les ordres de fabrication permettant une meilleure optimisation et diminuer les gâches, pouvant même contrôler les mouvements de production et avoir accès à tout le layout de l'usine.

au long de la production, l'utilisateur a la possibilité d'analyser et consulter les Ordres de Fabrication par des rapports de production.

A partir des rapports de production on peut :

- Voir les œuvres en cours;
- Analyser le temps de production;
- Analyser la main-d'œuvre;
- Consulter les événements;
- Consulter les matériaux utilisés;
- Voir les quantités produites;
- Productivités des machines;
- Productivités des collaborateurs;
- Rentabilité des œuvres en cours;

Les rapports peuvent être exportés vers un autre format souhaité (Excel, Word, PDF, etc...). Les rapports peuvent concerner les charges, les plannings hebdomadaires, les rapports des coûts industriels et même les rapports comparatifs entre le devis et le coût réel de ce qui a été produit.

» Workflow

Cette approbation peut être seulement interne ou interagir avec des entités externes par le courrier électronique et pourra être total ou partiel. Une fois faite et approuvée l'ordre de fabrication, peut être planifié ou envoyé directement pour la production. Tout ce processus peut durer quelques secondes. ←

L'utilisateur peut analyser la différence entre ce qui a été devisé et ce qui c'est réellement produit, au niveau de la production et coûts.

→ QU'EST CE QUE SISTRADÉ?

SISTRADÉ MIS|ERP SOFTWARE

- Industries d'impression des emballages flexibles
- Logiciel pour les industries Graphiques d'impression des emballages flexibles

Sistrade® est un MIS|ERP développé par SISTRADÉ, 100% web, qui est basé sur les dernières technologies d'information, comme par exemple l'utilisation du Microsoft SQL Server et Microsoft SQL Server Reporting Services (MSSRS).

Sistrade® a une série de solutions pour l'industrie graphique, étant une solution pour les entreprises des arts graphiques qui opèrent dans le domaine des emballages flexibles, notamment, flexo et héliogravure. C'est un logiciel complètement configurable, ce qui le rend flexible, puisqu'il peut incorporer de nouvelles spécificités. Ce secteur des emballages flexibles est, dans l'industrie graphique très spécifique, surtout les formats de production associé, et parce qu'il a besoin de manière claire, augmenter le domaine technique, notamment la définition technique du produit, qui est supporté par les fiches techniques et Processus Graphique, associé au devis spécifique, paramétrés, par type de produit [emballages flexibles] versus le contrôle de la production en temps réel. Ces fonctionnalités enrichissent l'information du système, donnant le contrôle et inspection du produit, qui est une garanti de la qualité du service fourni et du produit fabriqué et permettant un flux d'information unique, continue et consistant dans toute l'entreprise.



Qu'est-ce que SCADA: Supervision industrielle?

→ SCADA (Supervision Control and Data Acquisition) du logiciel Sistrade® ERP est un Outil complètement paramétrable. Cela signifie que peut être fait et ajusté par mesure des besoins de chaque client, de chaque usine ou ligne de production. L'objectif de SCADA est contrôler d'une façon graphique tous les statuts de la production et le fonctionnement de chaque ressource. Ainsi, à travers des panneaux synoptique, chaque processus productif peut être contrôlé. Ces panneaux sont dessinés par Sistrade® Layout et après exécutés sur Sistrade® Supervisio. Les résultats peuvent être présentés avec des icônes et effets de couleurs, en sachant que les représentations de ceux, sont en accord avec la collecte de données du sol de l'usine.

En termes de fonctionnalités se distingue, par exemple, la possibilité de supervision local ou à distance et multi-usine, l'information réel du statut de fonctionnement d'une machine,

l'identification de qui sont les collaborateurs qui travaillent sur la machine, l'ordre de production qui est en cours, les événements par machine et par ordre de fabrication,

la visualisation des vitesses par machine en temps réel, la consultation graphique de l'historique des vitesses, le registre des arrêts automatiques et motifs respectifs, les temps réels de réglages et production, analyses de rentabilité, les taux d'occupation, analyse des temps productifs versus improductifs, et même la productivité par machine.



Pour en savoir plus sur SCADA & SHOP FLOOR CONTROL accéder à www.sistrade.com/en/Solutions/mis-erp-sistrade-scada-sfc.htm.

UN SECTEUR TRÈS SPÉCIFIQUE!

Qui travaille dans le domaine graphique de l'impression des emballages flexibles, sait que ce secteur est très spécifique de l'industrie, surtout à cause du format de production. Le composant technique, en spécial la définition technique du produit qui est supportés par les Fiches Techniques et Processus Graphiques, associé au devis spécifique, paramétré par type de produit (emballage flexibles) versus le contrôle de production en temps réel, fait que le secteur de l'industrie soit différent de tous les autres. Celle-ci sont les fonctionnalités du systèmes, pensées au détail, qui donne la consistance à l'information figurant et surtout parce qu'il permet un contrôle et inspection du produit qui garantit la qualité du service réalisé et même du produit fini. L'utilisateur d'un système comme Sistrade® a accès à un flux d'information unique, continue et consistant dans toute l'entreprise. Les caractéristiques déterminent l'acquisition de ce système par les responsables des entreprises

d'impression des emballages flexibles sont plusieurs, mais d'une façon générale, les principales sont huit point. Ainsi, le devis de quelconque type de travail, la possibilité d'avoir une gestion de cylindres et clichés, le calcul détaillé des coûts d'un devis, la gestion des fiches techniques des produits, la facile simulation des quantités en plus, la fluidité d'un workflow pour une rapide approbation des devis, l'application des marges et l'avantageuse analyse économique et financière du devis et encore le fait d'être disponible l'envoi électronique du devis, sont des arguments impossibles de ne pas considérer au moment du choix d'un système intégré de gestion pour les industries graphiques des emballages flexibles. Sistrade® est pour cela la solution pour les industries qui développent des activités dans le domaine des emballages flexibles, notamment en flexo et héliogravure. Un aspect particulièrement intéressant dans ce logiciel est lié avec la possible configuration, avec la flexibilité et encore avec la capacité d'intégrer de nouvelles spécificités. ←



LA STRATÉGIE DE SISTRADE

→ SISTRADE - Software Consulting, S.A. est une société portugaise d'ingénierie et consulting en système d'Information, avec des bureaux à Lisbonne, Porto, Madrid, Frankfurt, Milan, Paris, Abu Dhabi, Istanbul et Ljubljana. Cette société a une forte présence internationale et offre au marché des solutions informatiques innovantes pour les marchés comme l'industrie d'impression et emballages. La société a des clients et partenaires dans des pays comme Portugal, Espagne, Slovénie, Pologne, Équateur, Colombie, Hollande, Lituanie, Turquie, Tunisie, et Thaïlande. Son internationalisation et reconnaissance provient d'une stratégie planifiée des présences en foires et événements dédiées au domaine spécifiques de l'industrie graphique, étant la participation constante sur certaines plus grandes et importantes foires mondiales. Sistrade est une société certifiée par l'IAPMEI comme PME Líder et est certifiée dans les normes ISO 9001 et NP 4457.



OÙ EST SISTRADÉ:

→ SISTRADÉ PORTO

Travessa da Prelada, 511
4250-380 Porto, Portugal
T.: +351 226 153 600 F.: +351 226 153 699
 Call to Sistrade
porto@sistrade.com

→ SISTRADÉ LISBONNE

Av António Augusto de Aguiar n°148, 4°C
1050-021 Lisbon, Portugal
T.: +351 211 643 031
lisboa@sistrade.com

→ SISTRADÉ MADRID

Ribera del Loira, 46 - Bloque 2, Planta 0
28042 Madrid, Espagne
T.: +34 91 503 0083
madrid@sistrade.com

→ SISTRADÉ FRANKFURT

Dornhofstr. 34
63263 Neu-Isenburg-Germany
T.: +49 (0)6102-81-2545
frankfurt@sistrade.com

→ SISTRADÉ VARSOVIE

Al. Niepodleglosci 69, 7. floor
02-626, Warsaw, Pologne
T.: +48 606 744 996
warsaw@sistrade.com

→ SISTRADÉ LJUBLJANA

Rozna dolina, Cesta II/29
1000 Ljubljana, Slovenia
T.: +386 40 646 753
ljubljana@sistrade.com

→ SISTRADÉ ABU DHABI

Al Hilal Bank Building - Falah Street,
PO Box 129 354, Abu Dhabi, UAE
T. + 971 (0) 249 30297
abudhabi@sistrade.com

→ SISTRADÉ ISTANBUL

Dikilitaş Hakki Yeten Cad. Selenium Plaza
No:10/C Kat:6
Fulya 34349 Besiktas, Istanbul, Turkey
T.: +90 212 371 47 29
istanbul@sistrade.com

→ SISTRADÉ PARIS

Zone Orlytech Batiment 516
1 allée du commandant Mouchotte
Paray-Vieille Poste
91550 Paris - France
T.:+33 (0) 1 73 05 22 19
paris@sistrade.com