

سيس ترید برنت الجدولة تخطيط الإنتاج

يهدف مساعدة وتسهيل عمل مدراء الإنتاج فيما يخص تخطيط وجدولة طلبات التصنيع وجدولة عمليات التوزيع، قامت شركة سيس ترید بتطوير وحدة برمجية خاصة بالجدولة والتخطيط. هذه الأداة تمتلك خاصيتين أساسيتين، الأولى مسمات طلبات التصنيع المؤكدة والتي تتيح جدولة هذه الطلبات والثانية هي عبارة عن نتائج التخطيط أو خريطة العرض.

هذه الأداة تسمح لجميع المؤسسات الصناعية والخدمية والإدارية العامة على حدٍ سواء جدولته، مراقبة، وتخطيط نشاطاتها مورداً مورداً. كذلك تستطيع تحديد أولويات الأعمال بحسب النوع والأهمية أو مركز العمل. هذه الأعمال المُعدّة للجدولة تُعرض بطريقة تنازلية حسب الأولوية المختارة لكل عمل.

بعد ذلك يُمكن جدولة جزء من العمل عبر تحديد مرحلة التصنيع المناسبة له والقسم الذي يريد القيام بالجدولة وكذلك تعيين المركز لتنفيذ العمل.

الخطوة التالية هي فصل وتوزيع كميات الإنتاج أو الخدمات على مختلف مراكز العمل المتوفرة. بعد ذلك يجب تعيين ترتيب الأعمال التسلسلي للتنفيذ. بإتمام هذه الخطوات، سوف يتم جدولة الأعمال بطريقة أوتوماتيكية في مخطط جانته.

في بعض الحالات التي يُراد فيها إعادة جدولة عمل ما، يتعين على المستخدم المخول بذلك تحديد العمل على خريطة جانته وسحبه إلى المكان المناسب للجدول، بمجرد التحديث، سوف يعاد حساب جميع الأولويات وتحديث الأعمال حسب الأولويات الجديدة.

كل هذه الخصائص والميزات الوظيفية تُنفذ عبر الملاح ويب إكسبلورير، تماماً كعملية تصفح مواقع الإنترنت، مما يجعل من الجدولة والتخطيط عملية بديهية وسهلة للغاية.

علاوة على ذلك، إذا كان البرنامج متكامل مع أي وحدة رصد ومراقبة للإنتاج فإنه يؤمن عرض التقدم الحقيقي لكل عمليات الإنتاج مباشرةً وفي وقتها الحقيقي. إذا لمس البرنامج أي تأخير في الإنتاج، فسوف يقوم بتحديث جميع الأعمال أوتوماتيكياً تبعاً لهذا التأخير. يُستحسن ربط هذه الوحدة بوحدة سيس ترید لإدارة الإنتاج أو أي برنامج آخر شبيهه للاستفادة القصوى من جميع خصائص هذه البرمجية.

أهم مميزات هذا الحل هي التالية

:: برمجة طلبات التصنيع بطريقة مدروسة؛

:: التخطيط للعمليات أو الأنشطة؛

:: فهرسة لبدائيات ونهايات الإنتاج في الوقت الحقيقي؛

:: تحليل الحمولة ومدى توافر الموارد؛

:: عرض ومشاهدة الاحصائيات عن طريق مخطط جانته؛

:: تحديد حالة العمليات من خلال اللون.

إعداد الجدولة والتخطيط

اختيار طلبات التصنيع ومكوناتها للجدولة؛
اختيار أي كمية يجب إنتاجها وفي أي مركز عمل؛
اختيار مراحل التصنيع/ والأقسام للجدولة؛
تعديل العمليات/تسلسل الأعمال.

الجدولة

جدولة طلبات التصنيع/الأعمال؛

متابعة مباشرة وفي الوقت الحقيقي للإنتاج على أساس ال JDF والحلول الشبيهة؛
فهرست بداية ونهاية وتأخير الأعمال المجدولة للإنتاج في الوقت الحقيقي لها؛
استعمال مبدأ السحب والأسقاط لتعديل أي عمل مُجدول.

عارض محاكاة طلبات التصنيع

سحب وإسقاط طلبات التصنيع إلى مراكز عمل بديلة؛
تغيير الإنتاج إلى مراكز عمل بديلة؛
تغيير تاريخ بدء الإنتاج؛
تغيير الكميات للإنتاج؛
تصديق توقعات جدول التسليم.

مخطط عبء العمل

تقييم القدرة المثبتة لكل مركز عمل؛
تحليل غرافيكي للتوافر مقابل القدرة؛
التوافر لإنتاج كمية معينة؛
عرض التفاصيل في أنواع مختلفة من التقارير.

وظائف أخرى

تصدير البيانات إلى ملف إكسل؛
تعريف معايير الأولوية؛
تغيير طريقة عرض الوقت؛
عرض الأعمال بحسب مرحلة التصنيع/القسم/مركز العمل.

حل سيس تريذ* موجه للصناعات التالية:

- :: صناعة الطباعة التقليدية الأوفست
- :: صناعة طباعة بطاقات الهوية والملصقات
- :: صناعة طباعة التغليف الصلب
- :: صناعة طباعة التغليف المرن
- :: صناعة الطباعة الرقمية
- :: صناعة طباعة الأظرف
- :: صناعة طباعة الإستمارات
- :: صناعة النشر
- :: الصناعات التحويلية
- :: صناعة شغل المعادن
- :: صناعة الغزل والنسيج
- :: الصناعة الغذائية

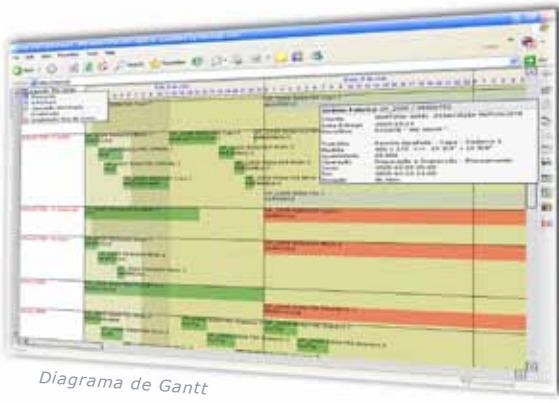
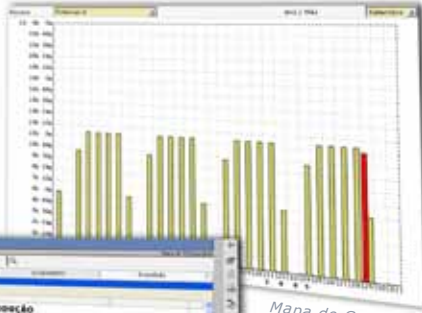


Diagrama de Gantt



Mapa de Carga

Exportação de dados para Excel

وحدات برنامج إدارة المعلومات | وتخطيط موارد الشركات سيس تريذ برنت:

- :: الإدارة التجارية ووضع الميزانيات
- :: إدارة علاقات الزبائن ال ث. آر. أم
- :: إدارة المخزون والمشتريات
- :: إدارة الإنتاج
- :: الجدولة والتخطيط - تخطيط الإنتاج
- :: السكادا - الإشراف على عمليات التحكم والحصول على البيانات
- :: بطاقات الأداء الموازن (بالانس سكور كاردس)
- :: E-BUSINESS -- الأعمال الإلكترونية
- :: MOBILE BUSINESS -- الأعمال من خلال الموبايل
- :: مراقبة الجودة
- :: صيانة المعدات
- :: الفواتير الإلكترونية
- :: إدارة المصارف
- :: JDF -- بنية تعريف العمل



SisTrade
Software Consulting, S.A.

